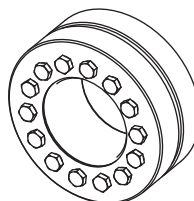




## Стяжные муфты



### Цилиндро-конические редукторы

Тип редуктора	Стяжная муфта					Винт с шестигранной головкой DIN 931 / DIN 933* 10.9 Vz		
	Тип	$M_{2max}$ [Nm]	$s^{h6}$	$s^{f6}$	d x l	Zs	$M_A$ [Nm]	
SK 92072	AZSH	SN 25 / 34 V	90	4,19	3,28	M5 x 25	6	7
SK 92172	AZSH	SN 25 / 35 V	120	4,23	3,43	M5 x 25	8	7
SK 92372	AZSH	SN 30 / 40 V	230	4,26	3,73	M6 x 35*	8	12
SK 92672	AZSH	SN 35 / 46 V	380	3,77	3,27	M6 x 35*	10	12
SK 92772	AZSH	SN 40 / 55 V	660	3,53	3,09	M8 x 40	8	30
SK 9012.1	AZSH	SN 35 / 46 V	400	3,58	3,11	M6 x 35*	10	12
SK 9016.1	AZSH	SN 40 / 46 V	610	3,40	3,19	M6 x 35*	10	12
SK 9022.1	AZSH	SN 40 / 55 V	860	2,71	2,37	M8 x 40	8	30
SK 9032.1	AZSH	SN 50 / 62 V	1550	2,83	2,63	M8 x 40	10	30
SK 9042.1	AZSH	SN 60 / 76 V	2800	2,90	2,69	M10 x 50	10	59
SK 9052.1	AZSH	SN 70 / 90 V	4800	2,87	2,69	M12 x 70*	10	100
SK 9072.1	AZSH	SN 95 / 108 V	8500	3,70	3,56	M12 x 70*	14	100
SK 9082.1	AZSH	SN 110 / 138 V	13000	2,66	2,54	M16 x 70	8	250
SK 9086.1	AZSH	SN 125 / 158 V	20000	2,91	2,77	M16 x 80*	12	250
SK 9092.1	AZSH	SN 150 / 185 V	32000	2,66	2,56	M16 x 80*	14	250
SK 9096.1	AZSH	SN 150 / 195 V	50000	2,71	2,61	M20 x 100*	14	490

### Стяжные муфты в усиленном исполнении, тип VS

Тип редуктора	Стяжная муфта					Винт с шестигранной головкой DIN 931 10.9 Vz		
	Тип	$M_{2max}$ [Nm]	$s^{h6}$	$s^{f6}$	d x l	Zs	$M_A$ [Nm]	
SK 9072.1	AZVSH	SN 95 / 108 VS	8500	4,95	4,80	M16 x 90	10	250
SK 9082.1	AZVSH	SN 110 / 138 VS	13000	6,26	5,99	M20 x 130	12	490
SK 9086.1	AZVSH	SN 130 / 158 VS	20000	4,95	4,71	M20 x 130	12	490
SK 9092.1	AZVSH	SN 150 / 195 VS	32000	3,93	3,70	M20 x 100	14	490
SK 9096.1	AZVSH	SN 155 / 195 VS	50000	3,80	3,70	M24 x 180	14	835

Приведенные данные действительны также для цилиндрических редукторов с большим числом ступеней  
⇒ A12

## Фиксирующие элементы

В качестве опции для редукторов в исполнении для насадного монтажа поставляются фиксирующие элементы.

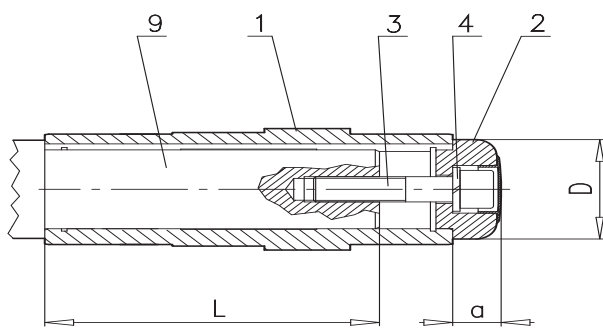
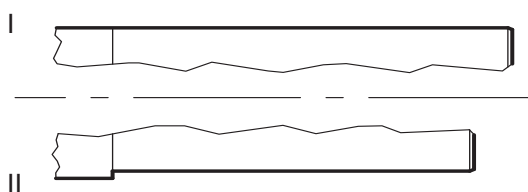
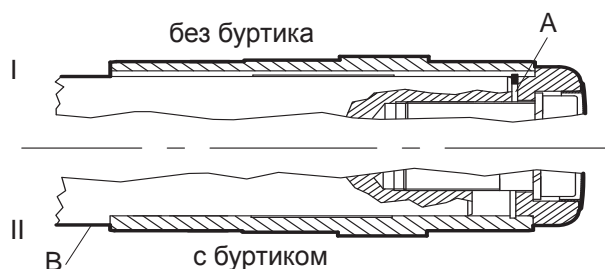
Условие для применения:

На сплошном валу приводного механизма должно быть предусмотрено центрирующее отверстие согласно DIN 332/2.

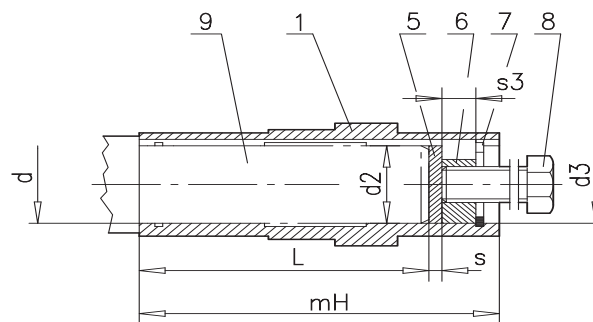
Фиксирующие элементы подходят для сплошного вала приводного механизма без буртика (I) и для сплошного вала с буртиком (II).

При креплении согл. I сплошной вал приводного механизма фиксируется с помощью расположенного в полой вале редуктора стопорного кольца (Поз. А).

При креплении согл. II сплошной вал приводного механизма с его буртиком лежит прямо на полой вале редуктора (Поз.В)



L = длина вала приводного механизма



1. Полая вал редуктора
2. Диск
3. Винт с цилиндрической головкой DIN 912
4. Пружинное кольцо DIN 127
5. \* Упорная шайба
6. \* Отжимная гайка

7. Стопорное кольцо DIN 472
8. \* Отжимной винт
9. Вал приводного механизма

\* Предложение, не входит в объем поставки.

### Монтаж:

1. Ввести вал приводного механизма в полая вал (Поз. 1)
2. Диск (Поз. 2) вставить в полая вал
3. Закрепить диск с помощью винта с цилиндрической головкой (Поз. 3) и пружинного кольца (Поз. 4)

### Условие:

- На валу приводного механизма должно быть предусмотрено центрирующее отверстие DIN 332/2.
- При варианте II размер устанавливаемого вала не должен превышать размер "L", поскольку в противном случае использование отжимных элементов (Поз. 5, 6, 7) невозможно.

### Демонтаж:

Для крепления согл. II (сплошной вал с буртиком) действует следующее предложение для отжимного элемента с целью более легкого демонтажа.

1. Ослабить винт с цилиндрической головкой (Поз. 3)
2. Снять диск (Поз. 2)
3. Вставить упорную шайбу (Поз. 5)
4. Установить отжимную гайку (Поз. 6)
5. Стопорное кольцо (Поз. 7)
6. Путем ввинчивания отжимного винта (Поз. 8) вынуть вал приводного механизма из полого вала.



## Фиксирующие элементы

### Цилиндрические редукторы с параллельными валами

Тип	1		2		3	4	5		6		7	8	9
	d x mH	a	D	d2			s	d3	s3				
SK 0182 NB ..B	25 x 100	19	38	M10 x 45	A 10	24,9	3	24,9	12	M10	l 25 x 1,5	M10	79
SK 0282 NB ..B	30 x 122	19	40	M10 x 45	A 10	29,9	3	29,9	12	M12	l 30 x 1,5	M12	100
SK 1382 NB ..B	35 x 176	23,5	45	M12 x 55	A 12	34,9	3	34,9	16	M16	l 35 x 1,75	M16	149
SK 1282 ..B	30 x 122	19	40	M10 x 45	A 10	29,9	3	29,9	12	M12	l 30 x 1,2	M12	100
SK 2282 ..B	35 x 139	23,5	45	M12 x 55	A 12	34,9	3	34,9	16	M16	l 35 x 1,5	M16	110
SK 3282 ..B	40 x 174	23,7	55	M16 x 70	A 16	39,9	4	39,9	16	M16	l 40 x 1,75	M16	140
SK 4282 ..B	50 x 195	24,7	65	M16 x 70	A 16	49,9	4	49,9	20	M20	l 50 x 2,0	M20	160
SK 5282 ..B	60 x 230	29	75	M20 x 90	A20	59,9	5	59,9	24	M24	l 60 x 2,0	M24	185
SK 6282 ..B	70 x 290	29,3	95	M20 x 90	A20	69,9	5	69,9	24	M24	l 70 x 2,5	M24	245
SK 7282 ..B	80 x 310	29	102	M20 x 100	A20	79,9	8	79,9	30	M30	l 80 x 2,5	M30	250
SK 8282 ..B	100 x 366	34,5	120	M24 x 110	A24	99,9	8	99,9	30	M30	l 100 x 3,0	M30	310
SK 9282 ..B	120 x 430	34,5	150	M24 x 110	A24	119,9	10	119,9	32	M36	l 120 x 4,0	M36	370

Приведенные данные действительны также для цилиндрических редукторов с параллельными валами с большим количеством ступеней ⇒ A11

### Цилиндро-конические редукторы

Тип	1		2		3	4	5		6		7	8	9
	d x mH	a	D	d2			s	d3	s3				
SK 92072 AXB	25 x 116	19	38	M10 x 45	A10	24,9	3	24,9	12	M12	l 25 x 1,5	M12	94
SK 92072 A..B	25 x 116	19	38	M10 x 45	A10	24,9	3	24,9	12	M12	l 25 x 1,5	M12	94
SK 92172 AXB	20 x 134	14	30	M6 x 30	A6	19,9	3	19,9	10	M10	l 20 x 1,5	M10	110
SK 92172 A..B	25 x 138	19	38	M10 x 45	A10	24,9	3	24,9	12	M12	l 25 x 1,5	M12	115
SK 92372 AXB	30 x 164	19	40	M10 x 45	A10	29,0	3	29,0	12	M12	l 30 x 1,5	M12	140
SK 92372 A..B	30 x 164	19	40	M10 x 45	A10	29,0	3	29,0	12	M12	l 30 x 1,5	M12	140
SK 92672 AXB	35 x 170	23,5	45	M12 x 55	A12	34,9	3	34,9	16	M16	l 35 x 1,75	M12	140
SK 92672 A..B	35 x 170	23,5	45	M12 x 55	A12	34,9	3	34,9	16	M16	l 35 x 1,75	M12	140
SK 92772 AXB	40 x 192	24	55	M16 x 70	A16	39,9	4	39,9	16	M16	l 40 x 2,0	M16	160
SK 92772 A..B	40 x 192	24	55	M16 x 70	A16	39,9	4	39,9	16	M16	l 40 x 2,0	M16	160
SK 9012.1 AXB	30 x 148	19	40	M10 x 45	A10	29,0	3	29,0	12	M12	l 30 x 1,5	M12	120
SK 9012.1 A..B	35 x 148	23,5	45	M12 x 55	A12	34,9	3	34,9	16	M16	l 35 x 1,5	M16	120
SK 9016.1 AXB	30 x 148	19	40	M10 x 45	A10	29,0	3	29,0	12	M12	l 30 x 1,5	M12	120
SK 9016.1 A..B	40 x 148	24	55	M16 x 70	A16	39,9	4	39,9	16	M16	l 40 x 2,0	M16	120
SK 9022.1 AXB	35 x 180	23,5	45	M12 x 55	A12	34,9	3	34,9	16	M16	l 35 x 1,5	M12	150
SK 9022.1 A..B	40 x 180	24	55	M16 x 70	A16	39,9	4	29,9	16	M16	l 40 x 2,0	M16	150
SK 9032.1 AXB	40 x 210	24	55	M16 x 70	A16	39,9	4	39,9	16	M16	l 40 x 2,0	M16	170
SK 9032.1 A..B	50 x 210	25	65	M16 x 70	A16	49,9	4	49,9	20	M20	l 50 x 2,5	M20	170
SK 9042.1 AXB	50 x 240	25	65	M16 x 70	A16	49,9	4	49,9	20	M20	l 50 x 2,5	M20	200
SK 9042.1 A..B	60 x 240	29	75	M20 x 90	A20	59,9	5	59,9	24	M24	l 60 x 3,0	M24	195
SK 9052.1 AXB	60 x 300	29	75	M20 x 90	A20	59,9	5	59,9	24	M24	l 60 x 3,0	M24	255
SK 9052.1 A..B	70 x 300	29,5	95	M20 x 90	A20	69,9	5	69,9	24	M24	l 70 x 3,0	M24	255
SK 9072.1 AXB	90 x 350	34	102	M24 x 110	A24	89,9	8	89,9	30	M30	l 90 x 4,0	M30	290
SK 9072.1 A..B	90 x 350	34	102	M24 x 110	A24	89,9	8	89,9	30	M30	l 90 x 4,0	M30	290
SK 9082.1 AXB	100 x 420	34,5	120	M24 x 110	A24	99,9	8	99,9	30	M30	l 100 x 4,0	M30	365
SK 9082.1 A..B	110 x 420	34,5	135	M24 x 110	A24	109,9	10	109,9	30	M30	l 110 x 5,0	M30	360
SK 9086.1 AXB	110 x 500	34	135	M24 x 110	A24	109,9	10	109,9	30	M30	l 110 x 5,0	M30	440
SK 9086.1 A..B	120 x 500	34,5	150	M24 x 110	A24	119,9	10	119,9	32	M36	l 120 x 5,0	M36	440

Приведенные данные действительны также для цилиндро-конических редукторов с большим числом ступеней ⇒ A12