

Серия BK

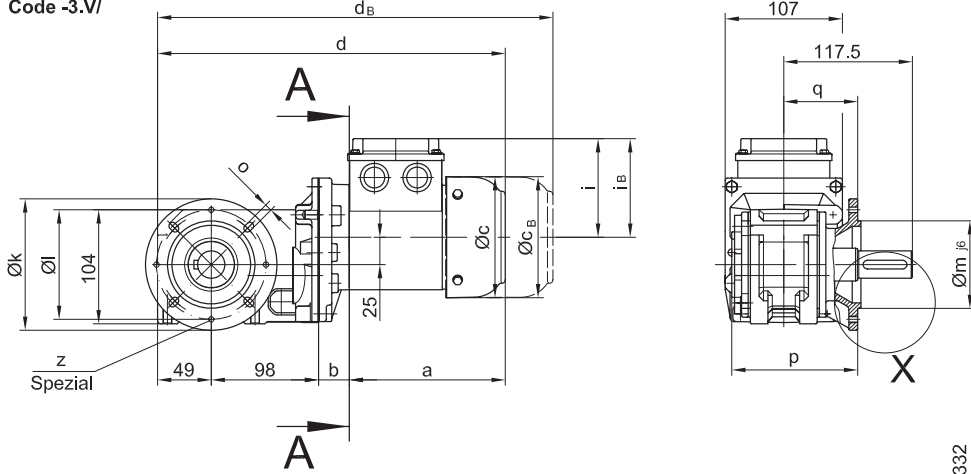
12.3 Габаритные чертежи конических мотор-редукторов

Трехфазные конические мотор-редукторы
Drehstrom-Kegelrad-Getriebemotoren
Three-phase Bevel Geared Motors

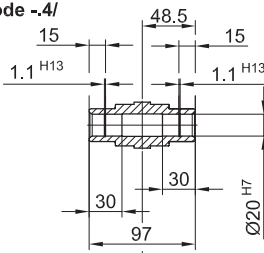
BK06

Flansch mit Durchgangslöchern vorne/ flange with clearance holes at front/
Фланец со сквозными отверстиями

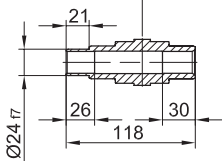
Code -3.V/



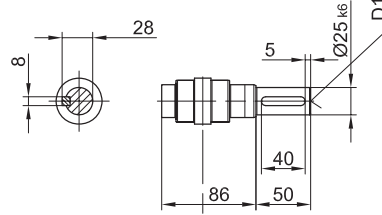
Code -4/



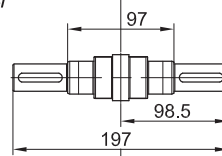
Code -5/



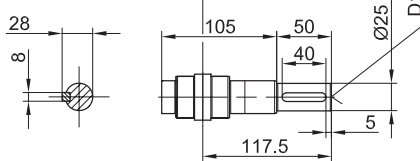
Code -1/



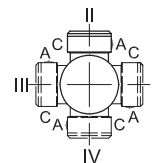
Code -3/



Code -7/



A-A
Standard



Flanschmasse/ Flange dimensions/ Размеры фланца

BK06	k	l	m	n	o	p	q	s	t	z
Standard/ стандартный -37V/	120	100	80	8	6.6	115	67.5	3	50	-
Spezial/ специальный -37V/	120	100	80	8	6.6	115	67.5	3	50	4xM6

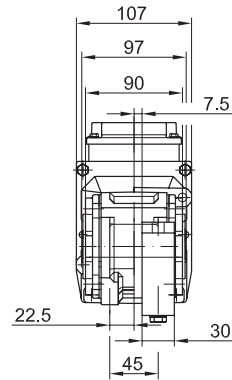
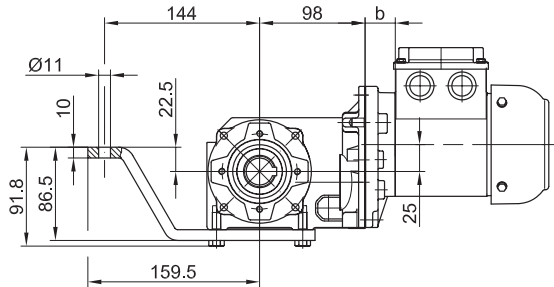
Typ/ Type/ Тип	a	b	c	d	i	Ausführung mit Bremse/ with brake/ Исполнение с тормозом								
						E003		E004		E008				
						c _B	d _B	c _B	d _B	c _B	d _B			
BK06-.../D04..	143	28	111	318	90	90	111	361						
BK06-.../D05..	170	30	123	348	100	100	123	390						
BK06-.../D06..	170	30	123	348	100	100	123	390						
BK06-.../D07..	190	30	123	368	100	100	123	410	123	410				
BK06-.../D08..	200	74	156	421	115	115					166	508		

Трёхфазные конические мотор-редукторы
Drehstrom-Kegelrad-Getriebemotoren
Three-phase Bevel Geared Motors

ВК06

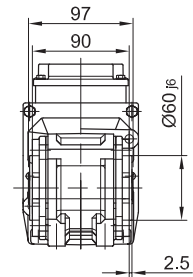
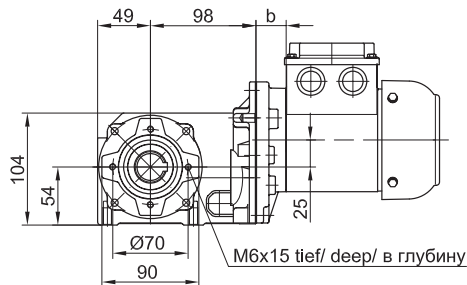
Drehmomentstütze vorne/ torque arm at front/ с моментным рычагом, впереди

Code -5.V/



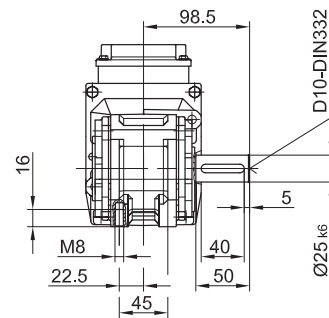
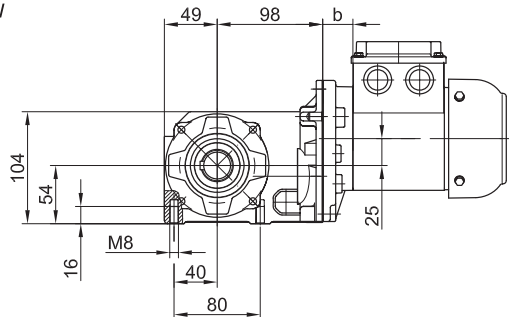
Flansch mit Gewindelöchern vorne/ flange with tapped holes at front/ Фланец с резьбовыми отверстиями, впереди

Code -7.V/



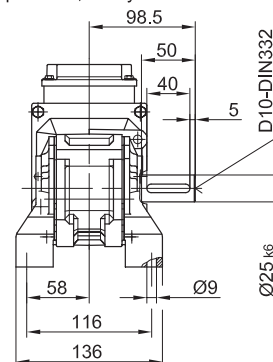
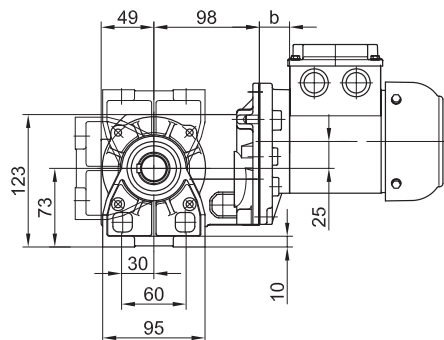
Fuss mit Gewindelöchern unten/ foot with tapped holes at bottom/ Лана с резьбовыми отверстиями, внизу

Code -6.U/



Fuss mit Durchgangslöchern unten/ foot with clearance holes at bottom/ Лана со сквозными отверстиями, внизу

Code -1.U/

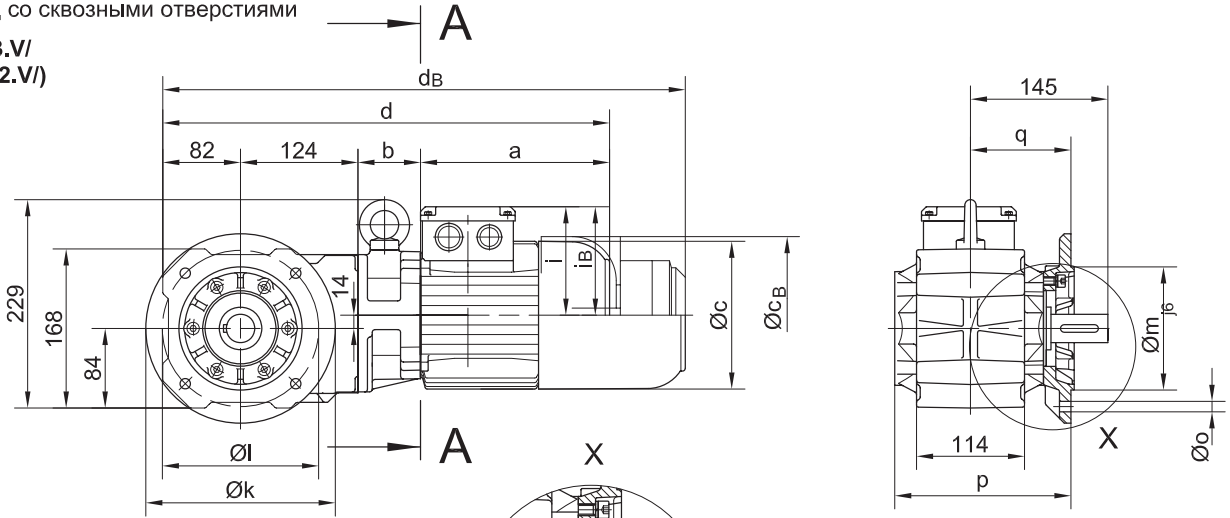


Трёхфазные конические мотор-редукторы
Drehstrom-Kegelrad-Getriebemotoren
Three-phase Bevel Geared Motors

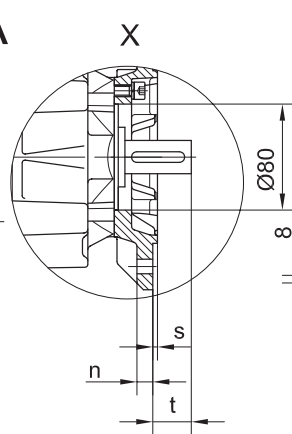
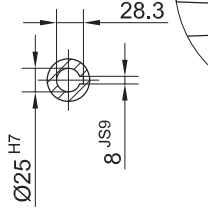
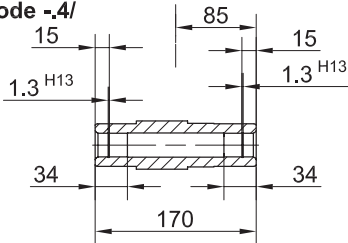
BK10 - BK10Z

Flansch mit Durchgangslöchern vorne/ flange with clearance holes at front/
Фланец со сквозными отверстиями

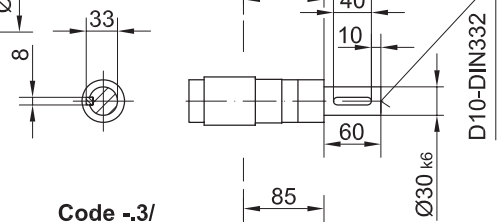
Code -3.V/
(Code -2.V)



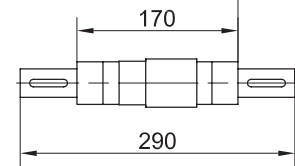
Code -4/



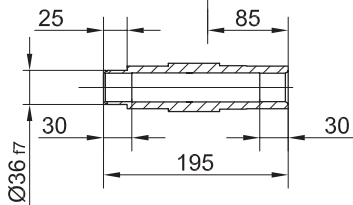
Code -1/



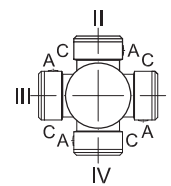
Code -3/



Code -5/



Standard



A-A

Flanschmaße/ Flange dimensions/ Размеры фланца

BK10(Z)	k	l	m	n	o	p	q	s	t
Standard/ стандартный -3.V/	200	165	130	12	11	186.5	106	3.5	39
klein/ small/ малый -2.V/	160	130	110	10	9	179.5	99	3.5	46

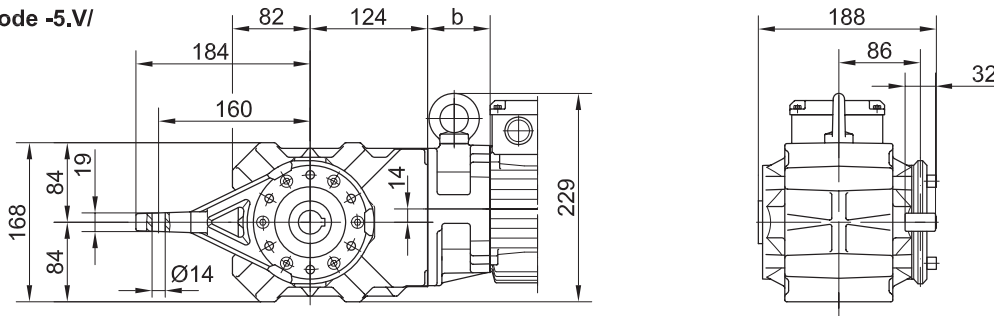
Typ/ Type/ Тип	a	b	c	d	i	Ausführung mit Bremse/ with brake/ Исполнение с тормозом														
						E003		E004		E008		Z008		Z015						
						c _B	d _B	c _B	d _B	c _B	d _B	c _B	d _B	c _B	d _B					
BK10Z-../D04..	143	86	111	435	90	90	111	478												
BK10-../D05..	170	62	123	439	100	100	123	481												
BK10Z-../D05..	170	88	123	465	100	100	123	507												
BK10-../D06..	170	62	123	439	100	100	123	481												
BK10Z-../D06..	170	88	123	465	100	100	123	507												
BK10-../D07..	190	62	123	459	100	100	123	501	123	501										
BK10Z-../D07..	190	88	123	485	100	100	123	527	123	527										
BK10-../D08..	200	66	156	472	115	115			166	547										
BK10Z-../D08..	200	132	156	538	115	115			166	613										
BK10-../D09..	251	80.5	181	537	124	124			192	617	192	631	192	637						

Трехфазные конические мотор-редукторы
Drehstrom-Kegelrad-Getriebemotoren
Three-phase Bevel Geared Motors

ВК10 - ВК10Z

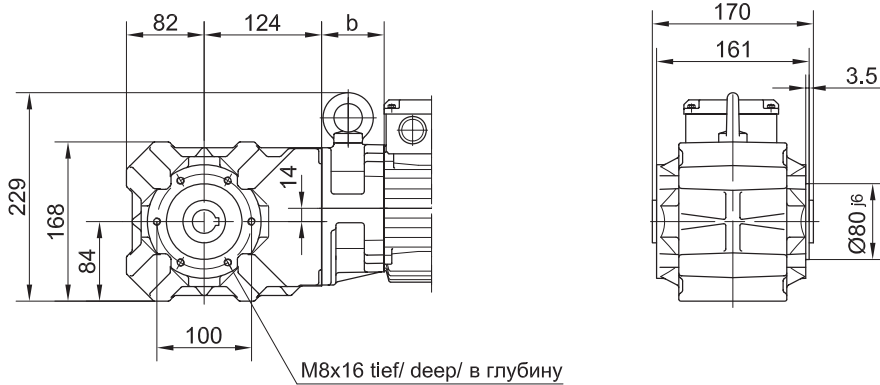
Drehmomentstütze vorne/ torque arm at front/ с моментным рычагом, впереди

Code -5.V/



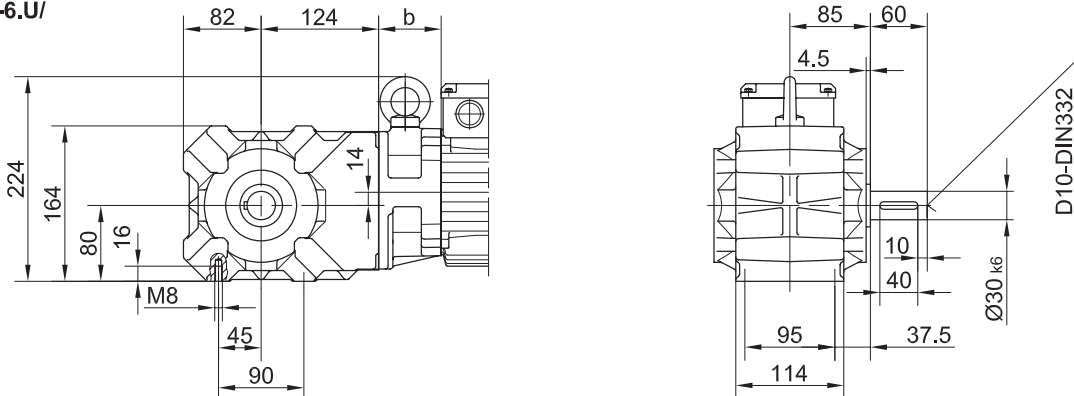
Flansch mit Gewindelöchern vorne/ flange with tapped holes at front/ Фланец с резьбовыми отверстиями, впереди

Code -7.V/



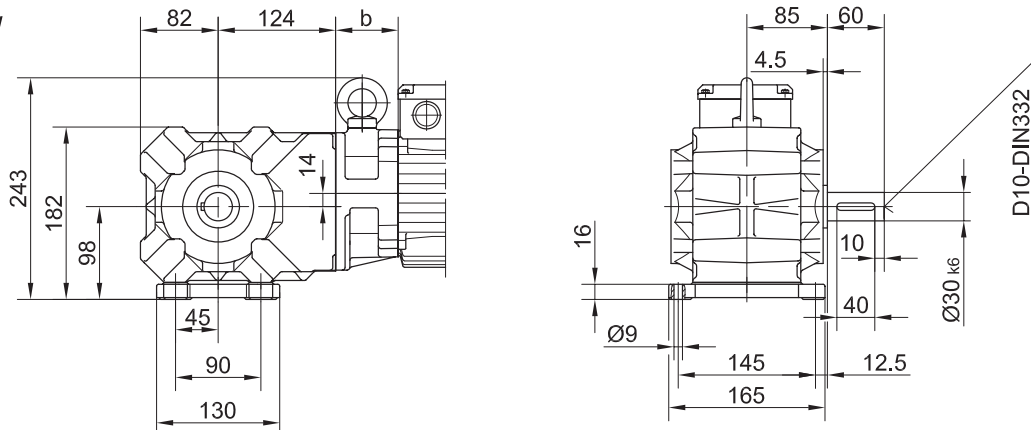
Fuss mit Gewindelöchern unten/ foot with tapped holes at bottom/ Лапа с резьбовыми отверстиями, внизу

Code -6.U/



Fuss mit Durchgangslöchern unten/ foot with clearance holes at bottom/ Лапа со сквозными отверстиями, внизу

Code -1.U/

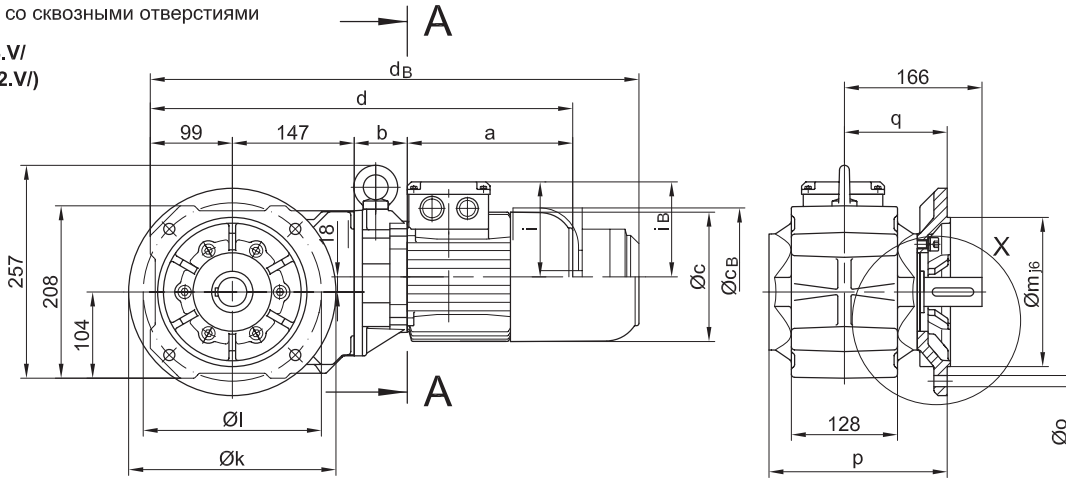


Трёхфазные конические мотор-редукторы
Drehstrom-Kegelrad-Getriebemotoren
Three-phase Bevel Geared Motors

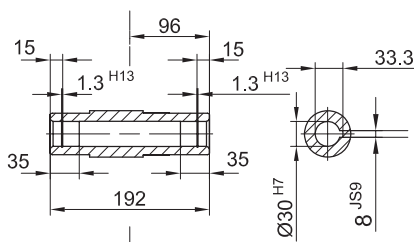
BK20 - BK20Z

Flansch mit Durchgangslöchern vorne/ flange with clearance holes at front/
Фланец со сквозными отверстиями

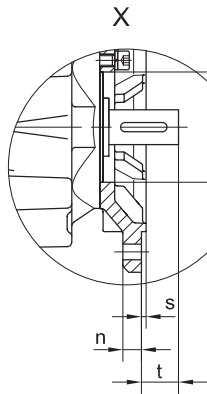
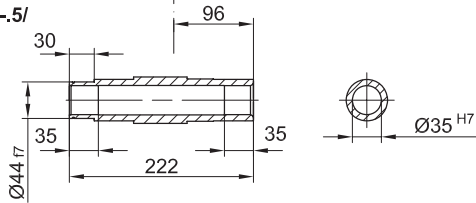
Code -3.V/
(Code -2.V)



Code -4/

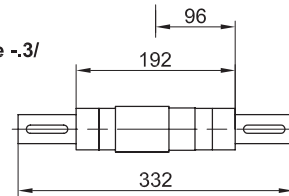


Code -5/

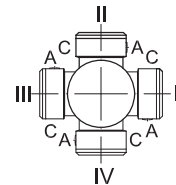


Code -1/

Code -3/



Standard



A-A

Flanschmasse/ Flange dimensions/ Размеры фланца

BK20(Z)	k	l	m	n	o	p	q	s	t
Standard/ стандартный -3.V/	250	215	180	16	13.5	215.5	124	4	42
klein/ small/ малый -2.V/	200	165	130	12	11	206.5	115	3.5	51

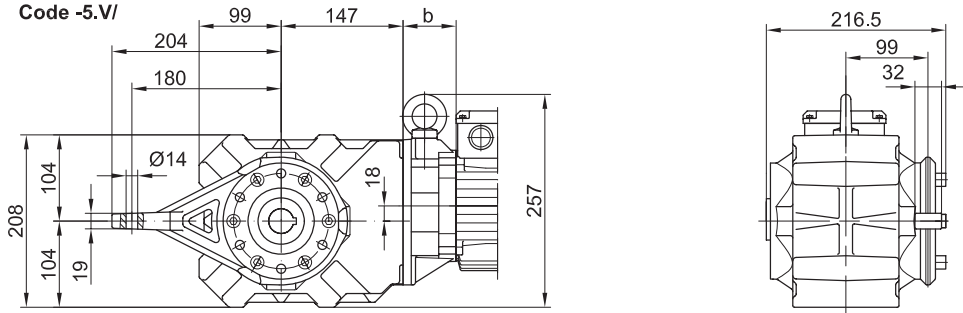
Typ/ Type/ Тип	a	b	c	d	i	Ausführung mit Bremse/ with brake/ Исполнение с тормозом														
						i _B	E003		E004		E008		Z008		Z015					
							c _B	d _B	c _B	d _B	c _B	d _B	c _B	d _B	c _B	d _B				
BK20Z-../D04..	143	100	111	489	90	90	111	532												
BK20-../D05..	170	60	123	477	100	100	123	519												
BK20Z-../D05..	170	102	123	519	100	100	123	561												
BK20-../D06..	170	60	123	477	100	100	123	519												
BK20Z-../D06..	170	102	123	519	100	100	123	561												
BK20-../D07..	190	60	123	497	100	100	123	539	123	539										
BK20Z-../D07..	190	102	123	539	100	100	123	581	123	581										
BK20-../D08..	200	64	156	510	115	115			166	585										
BK20Z-../D08..	200	146	156	592	115	115			166	667										
BK20-../D09..	251	78.5	181	575	124	124			192	655	192	669	192	678						

Трёхфазные конические мотор-редукторы
Drehstrom-Kegelrad-Getriebemotoren
Three-phase Bevel Geared Motors

BK20 - BK20Z

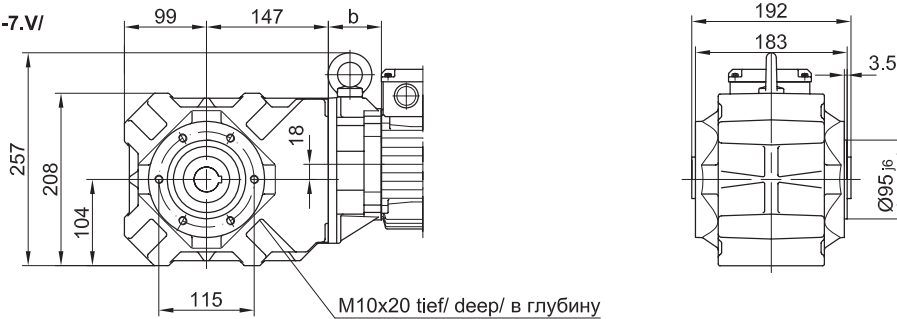
Drehmomentstütze vorne/ torque arm at front/ с моментным рычагом, впереди

Code -5.V/



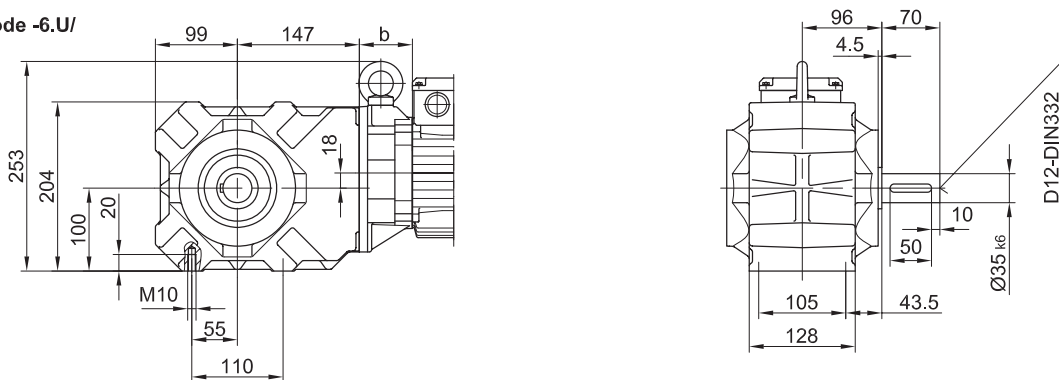
Flansch mit Gewindelöchern vorne/ flange with tapped holes at front/ Фланец с резьбовыми отверстиями, впереди

Code -7.V/



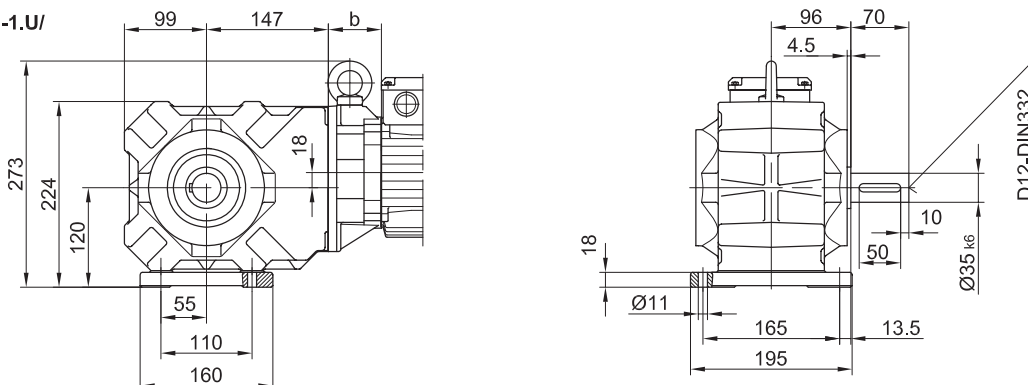
Fuss mit Gewindelöchern unten/ foot with tapped holes at bottom/ Лапа с резьбовыми отверстиями, внизу

Code -6.U/



Fuss mit Durchgangslöchern unten/ foot with clearance holes at bottom/ Лапа со сквозными отверстиями, внизу

Code -1.U/

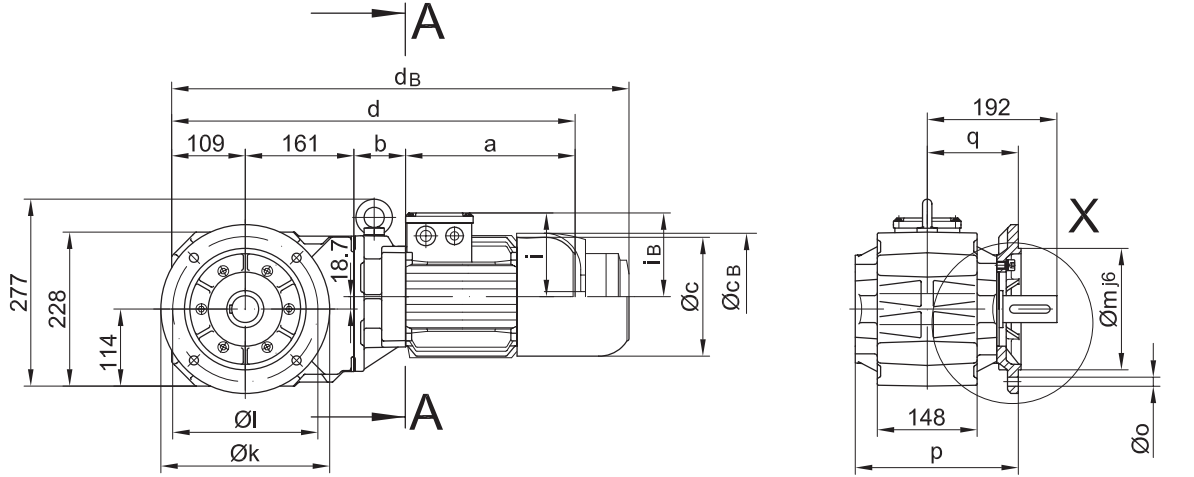


Трехфазные конические мотор-редукторы
Drehstrom-Kegelrad-Getriebemotoren
Three-phase Bevel Geared Motors

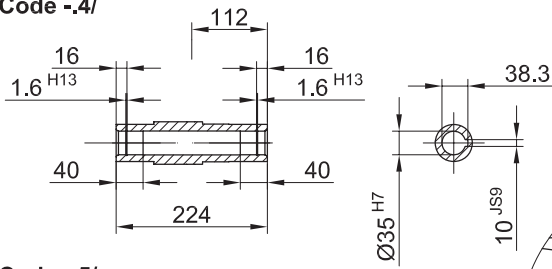
BK30 - BK30Z

Flansch mit Durchgangslöchern vorne/ flange with clearance holes at front/
Фланец со сквозными отверстиями

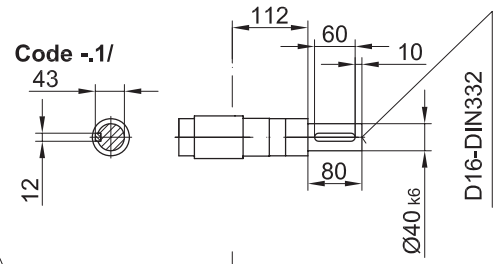
Code -3.V/
(Code -2.V)



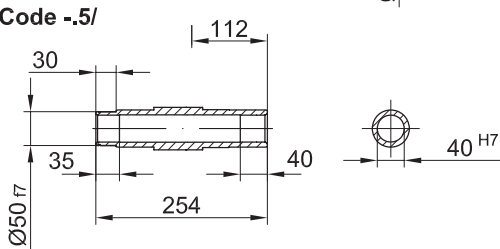
Code -4/



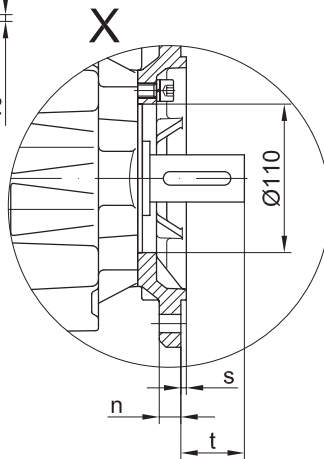
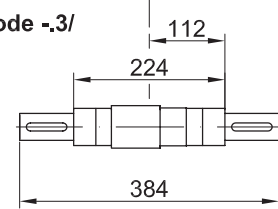
Code -1/



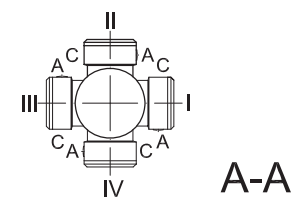
Code -5/



Code -3/



Standard



A-A

Flanschmaße/ Flange dimensions/ Размеры фланца

BK30(Z)	k	l	m	n	o	p	q	s	t
Standard/ стандартный -3.V/	250	215	180	16	13.5	242	135	4	57
klein/ small/ малый -2.V/	200	165	130	12	11	239	132	3.5	60

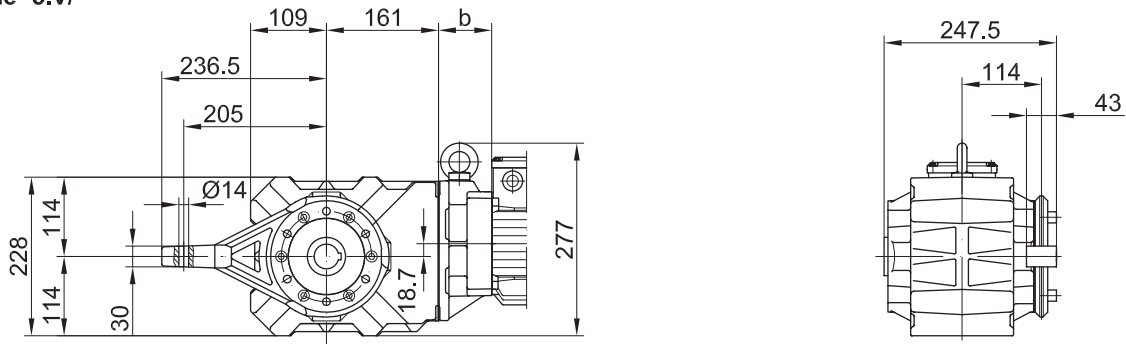
Typ/ Type/ Тип	a	b	c	d	i	i _B	Ausführung mit Bremse/ with brake/ Исполнение с тормозом											
							E003		E004		E008		Z008		Z015		E075	
							c _B	d _B	c _B	d _B	c _B	d _B	c _B	d _B	c _B	d _B	c _B	d _B
BK30-../D05..	170	58	123	499	100	100	123	541										
BK30Z-../D05..	170	133.5	123	574	100	100	123	616										
BK30-../D06..	170	58	123	499	100	100	123	541										
BK30Z-../D06..	170	133.5	123	574	100	100	123	616										
BK30-../D07..	190	58	123	519	100	100	123	561	123	561								
BK30Z-../D07..	190	133.5	123	594	100	100	123	636	123	636								
BK30-../D08..	200	62	156	532	115	115				166	607							
BK30Z-../D08..	200	137.5	156	607	115	115				166	682							
BK30-../D09..	251	76.5	181	597	124	124				192	677	192	691	192	697			
BK30Z-../D09..	251	152	181	673	124	124				192	752	192	766	192	772			
BK30-../D11..	319	83	228	672	181	181								231	774.5	231	804.5	

Трёхфазные конические мотор-редукторы
 Drehstrom-Kegelrad-Getriebemotoren
 Three-phase Bevel Geared Motors

ВК30 - ВК30Z

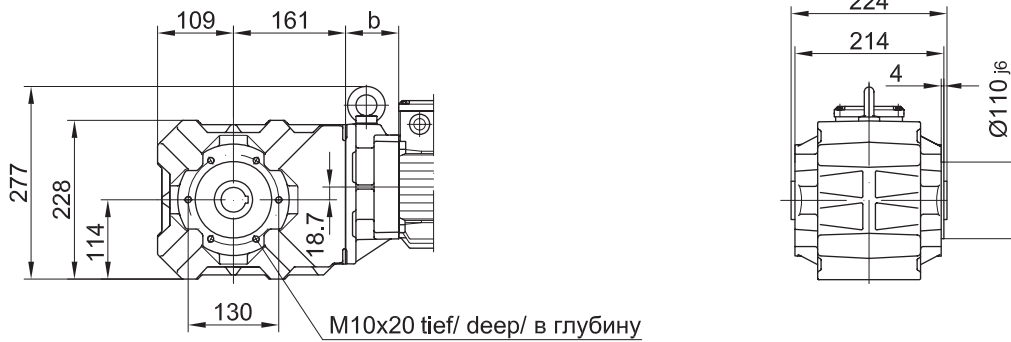
Drehmomentstütze vorne/ torque arm at front/ с моментным рычагом, впереди

Code -5.V/



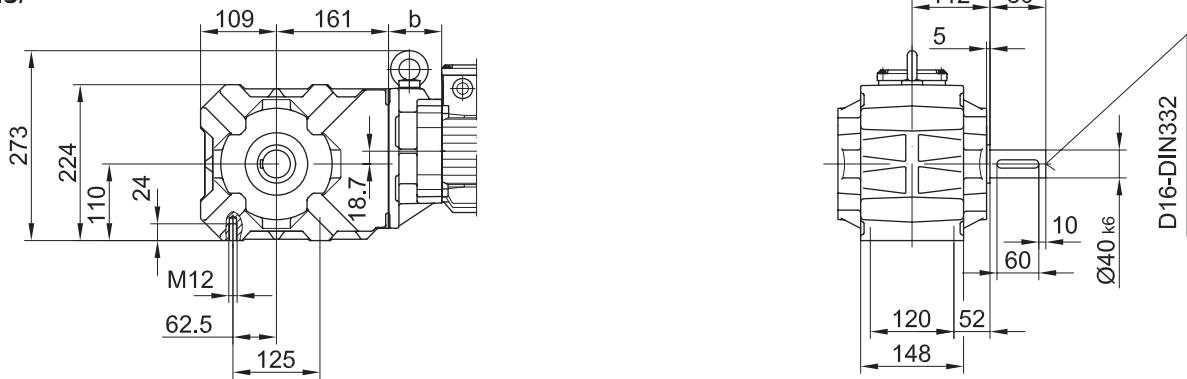
Flansch mit Gewindelöchern vorne/ flange with tapped holes at front/ Фланец с резьбовыми отверстиями, впереди

Code -7.V/



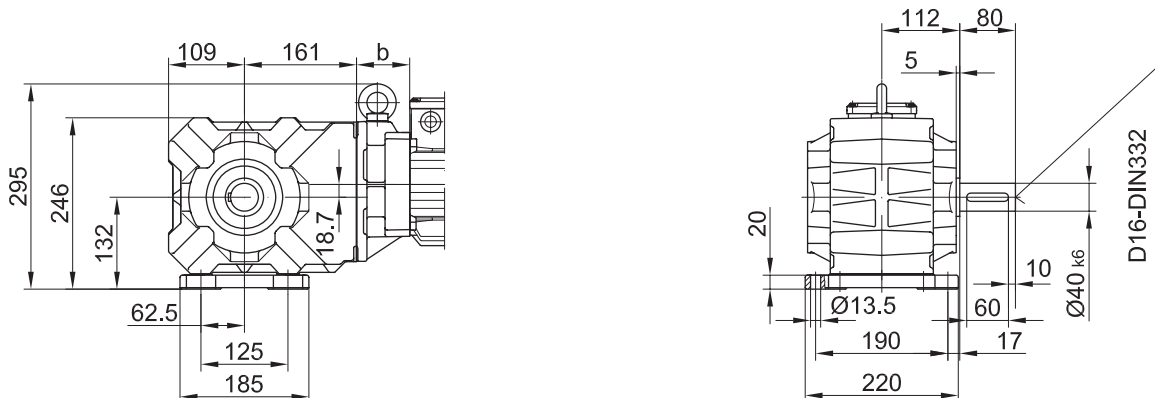
Fuss mit Gewindelöchern unten/ foot with tapped holes at bottom/ Лапа с резьбовыми отверстиями, внизу

Code -6.U/



Fuss mit Durchgangslöchern unten/ foot with clearance holes at bottom/ Лапа со сквозными отверстиями, внизу

Code -1.U/

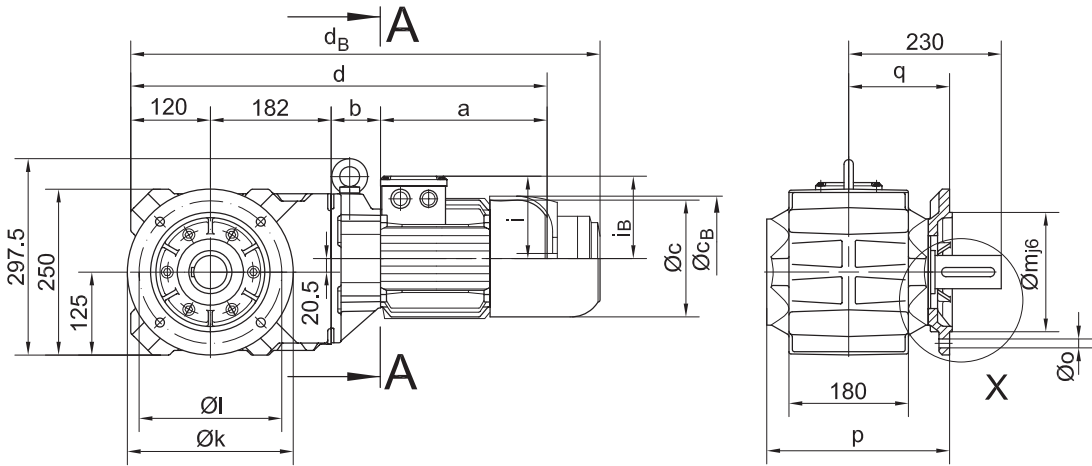


Трёхфазные конические мотор-редукторы
Drehstrom-Kegelrad-Getriebemotoren
Three-phase Bevel Geared Motors

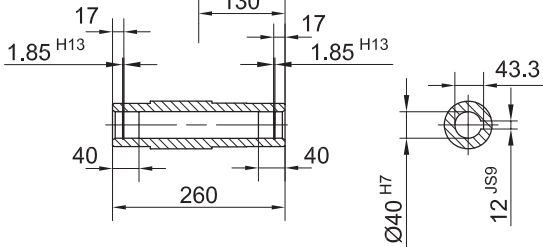
BK40 - BK40Z

Flansch mit Durchgangslöchern vorne/ flange with clearance holes at front/
Фланец со сквозными отверстиями

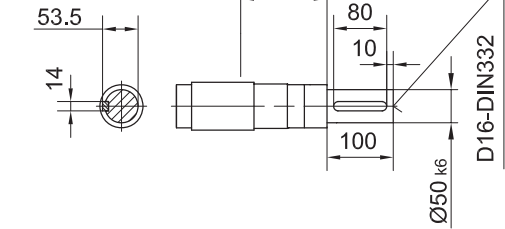
Code -3.V/
(Code -4.V/)



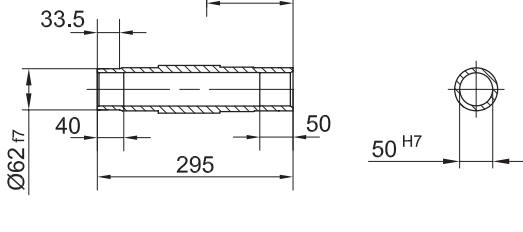
Code -4/



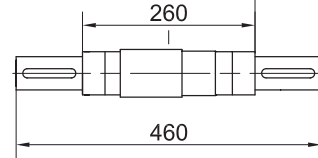
Code -1/



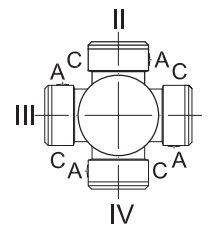
Code -5/



Code -3/



Standard



A-A

Flanschmasse/ Flange dimensions/ Размеры фланца

BK40(Z)	k	l	m	n	o	p	q	s	t
Standard/ стандартный -3.V/	250	215	180	16	13.5	276	152	4	78
gross/ big/ большой -4.V/	300	265	230	20	13.5	282	158	4	72

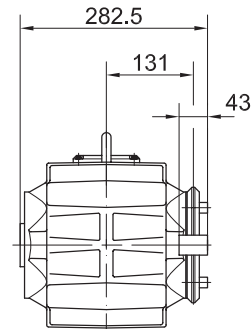
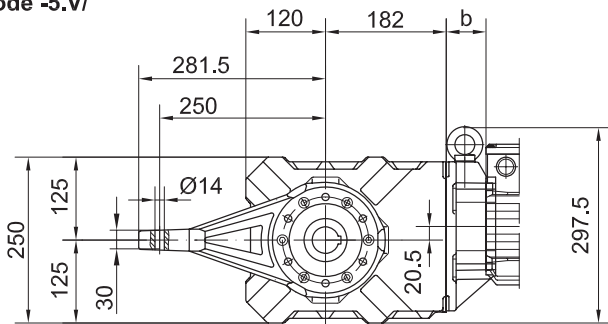
Typ/ Type/ Тип	a	b	c	d	i	Ausführung mit Bremse/ with brake/ Исполнение с тормозом												
						E003		E004		E008		Z008		Z015		E075		
						c _B	d _B	c _B	d _B	c _B	d _B	c _B	d _B	c _B	d _B	c _B	d _B	
BK40Z-../D05..	170	138.5	123	611	100	100	123	653										
BK40Z-../D06..	170	138.5	123	611	100	100	123	653										
BK40Z-../D07..	190	138.5	123	631	100	100	123	673	123	673								
BK40-../D08..	200	60	156	562	115	115					166	637						
BK40Z-../D08..	200	142.5	156	644	115	115					166	719						
BK40-../D09..	251	74.5	181	627	124	124					192	707	192	721	192	727		
BK40Z-../D09..	251	157	181	710	124	124					192	789	192	803	192	809		
BK40-../D11..	319	81	228	702	181	181									231	805	231	835

Трёхфазные конические мотор-редукторы
 Drehstrom-Kegelrad-Getriebemotoren
 Three-phase Bevel Geared Motors

ВК40 - ВК40Z

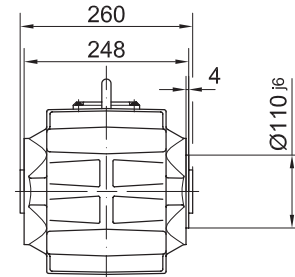
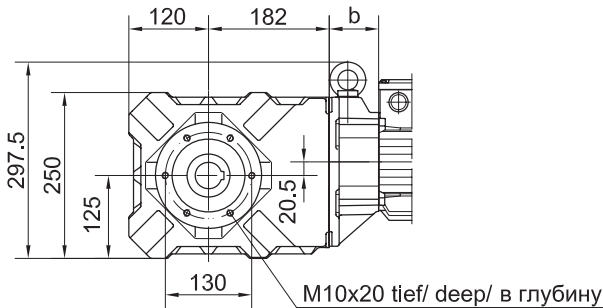
Drehmomentstütze vorne/ torque arm at front/ с моментным рычагом, впереди

Code -5.V/



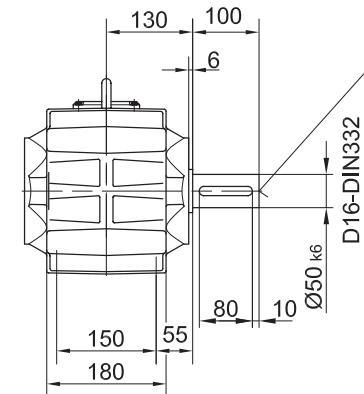
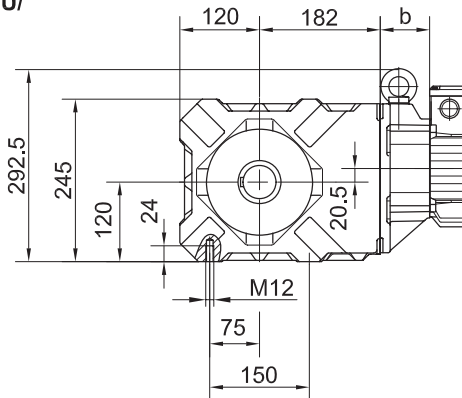
Flansch mit Gewindelöchern vorne/ flange with tapped holes at front/ Фланец с резьбовыми отверстиями, впереди

Code -7.V/



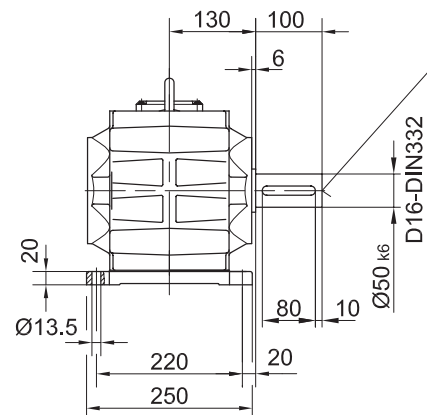
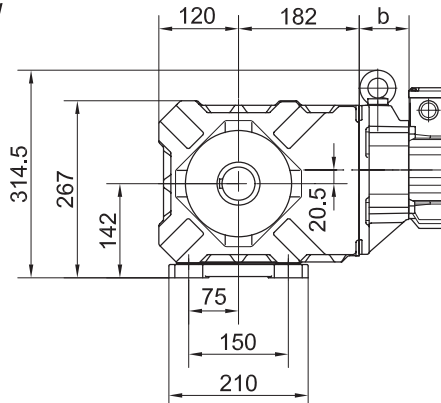
Fuss mit Gewindelöchern unten/ foot with tapped holes at bottom/ Лапа с резьбовыми отверстиями, внизу

Code -6.U/



Fuss mit Durchgangslöchern unten/ foot with clearance holes at bottom/ Лапа со сквозными отверстиями, внизу

Code -1.U/

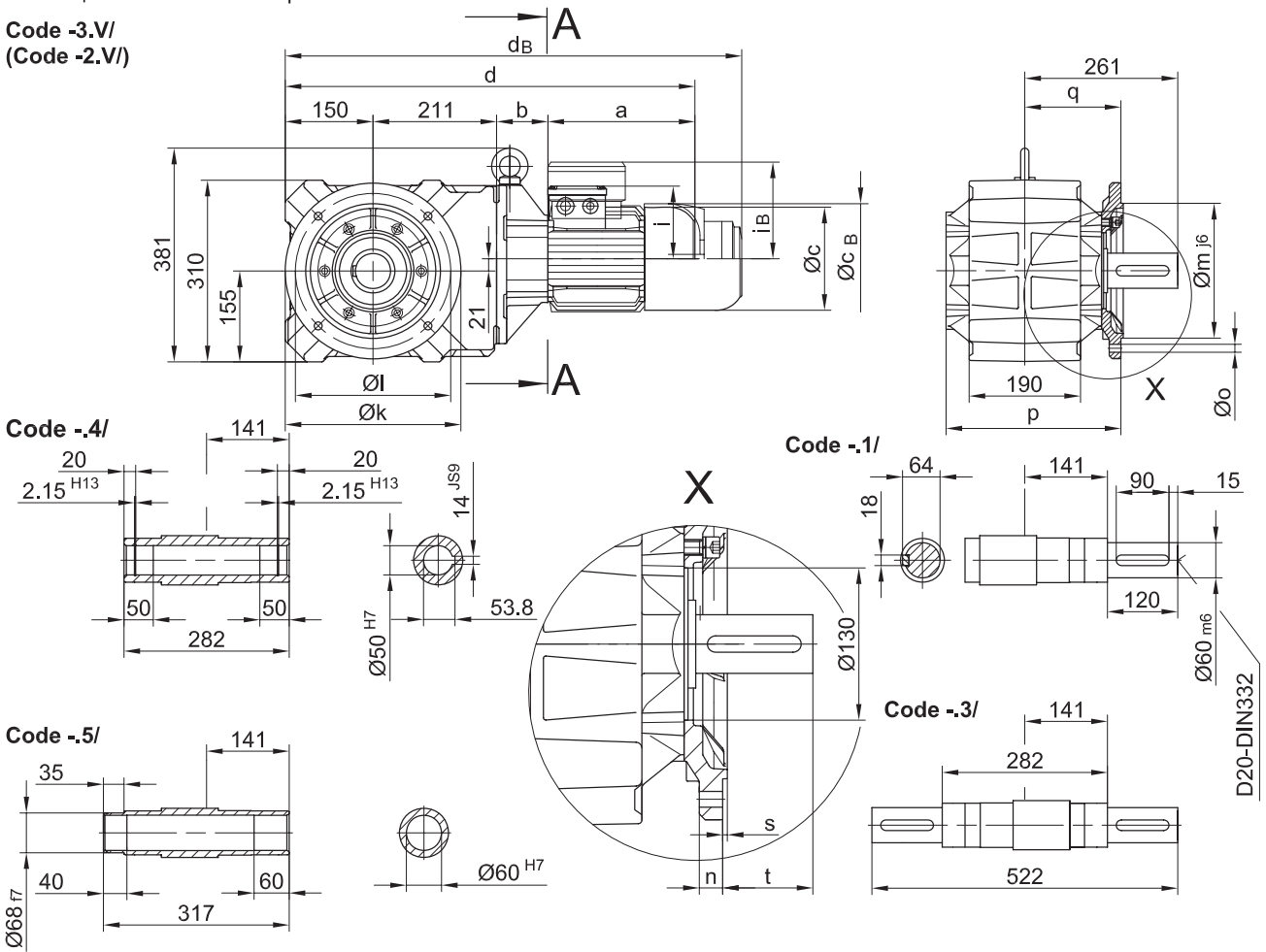


Трехфазные конические мотор-редукторы
 Drehstrom-Kegelrad-Getriebemotoren
 Three-phase Bevel Geared Motors

BK50 - BK50Z

Flansch mit Durchgangslochern vorne/ flange with clearance holes at front/
 Фланец со сквозными отверстиями

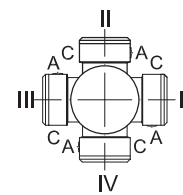
Code **-3.V/**
 (Code **-2.V/**)



Flanschmaße/ Flange dimensions/ Размеры фланца

BK50(Z)	k	l	m	n	o	p	q	s	t
Standard/ стандартный -3.V/	300	265	230	20	13.5	298.5	164	4	97
klein/ small/ малый -2.V/	250	215	180	16	13.5	296	161	4	100

Standard



A-A

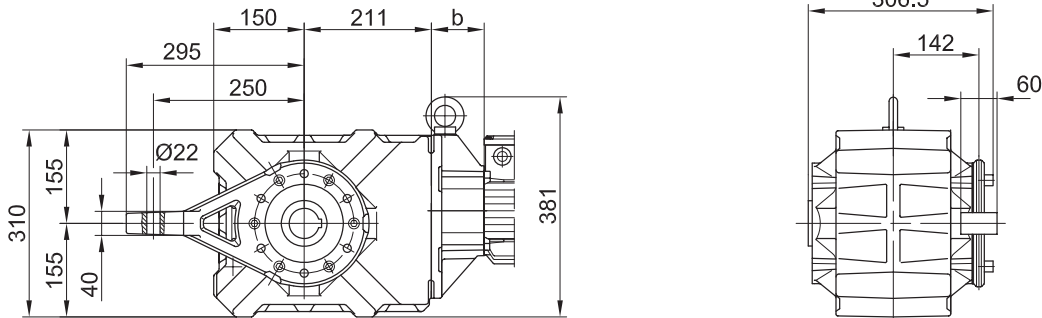
Typ/ Type/ Тип	a	b	c	d	i	Ausführung mit Bremse/ with brake/ Исполнение с тормозом															
						E003		E004		E008		Z008		Z015		E075		Z075		Z100	
						c _B	d _B	c _B	d _B	c _B	d _B	c _B	d _B	c _B	d _B	c _B	d _B	c _B	d _B	c _B	d _B
BK50Z-../D05..	170	155	123	687	100	100	123	729													
BK50Z-../D06..	170	155	123	687	100	100	123	729													
BK50Z-../D07..	190	155	123	707	100	100	123	749	123	749											
BK50-../D08..	200	73	156	634	115	115			166	709											
BK50Z-../D08..	200	159	156	720	115	115			166	795											
BK50-../D09..	251	87.5	181	699	124	124			192	779	192	793	192	799							
BK50Z-../D09..	251	173.5	181	785	124	124			192	865	192	879	192	885							
BK50-../D11..	319	94	228	774	181	181							231	877	231	907					
BK50-../D13..	393	107	266	861	217	217									277	996	277	1015			
BK50-../D16..	429	121	322	911	243	243									310	1044	310	1063	310	1083	

Трёхфазные конические мотор-редукторы
 Drehstrom-Kegelrad-Getriebemotoren
 Three-phase Bevel Geared Motors

BK50 - BK50Z

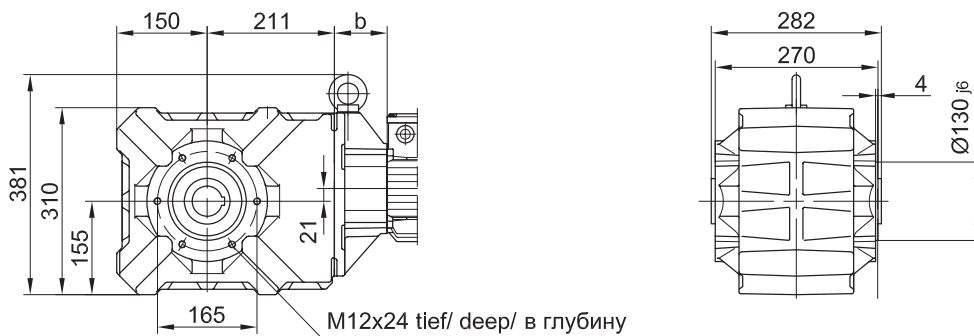
Drehmomentstütze vorne/ torque arm at front/ с моментным рычагом, впереди

Code -5.V/



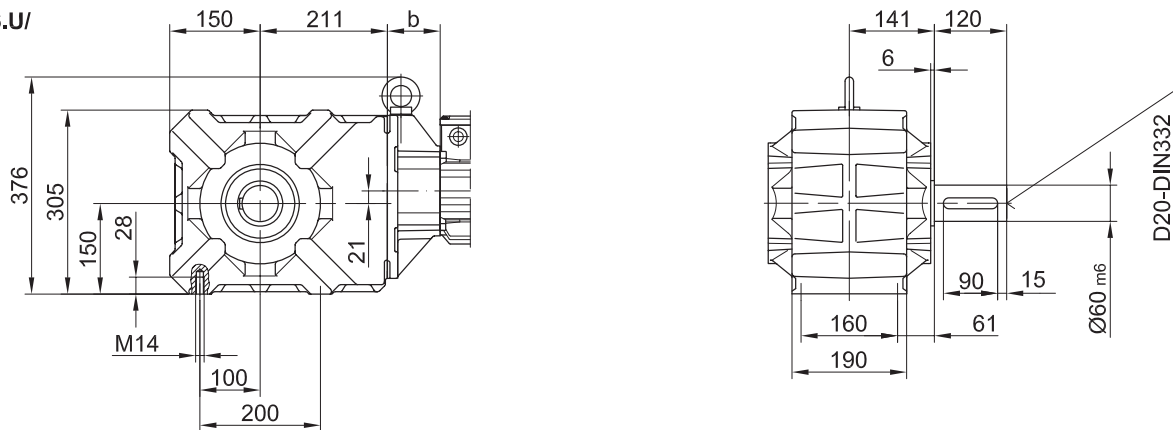
Flansch mit Gewindelöchern vorne/ flange with tapped holes at front/ Фланец с резьбовыми отверстиями, впереди

Code -7.V/



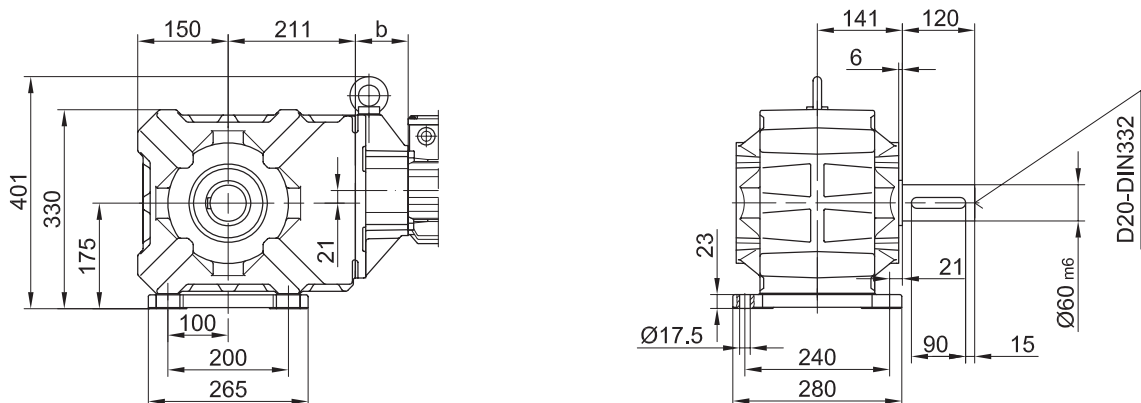
Fuss mit Gewindelöchern unten/ foot with tapped holes at bottom/ Лапа с резьбовыми отверстиями, внизу

Code -6.U/



Fuss mit Durchgangslöchern unten/ foot with clearance holes at bottom/ Лапа со сквозными отверстиями, внизу

Code -1.U/

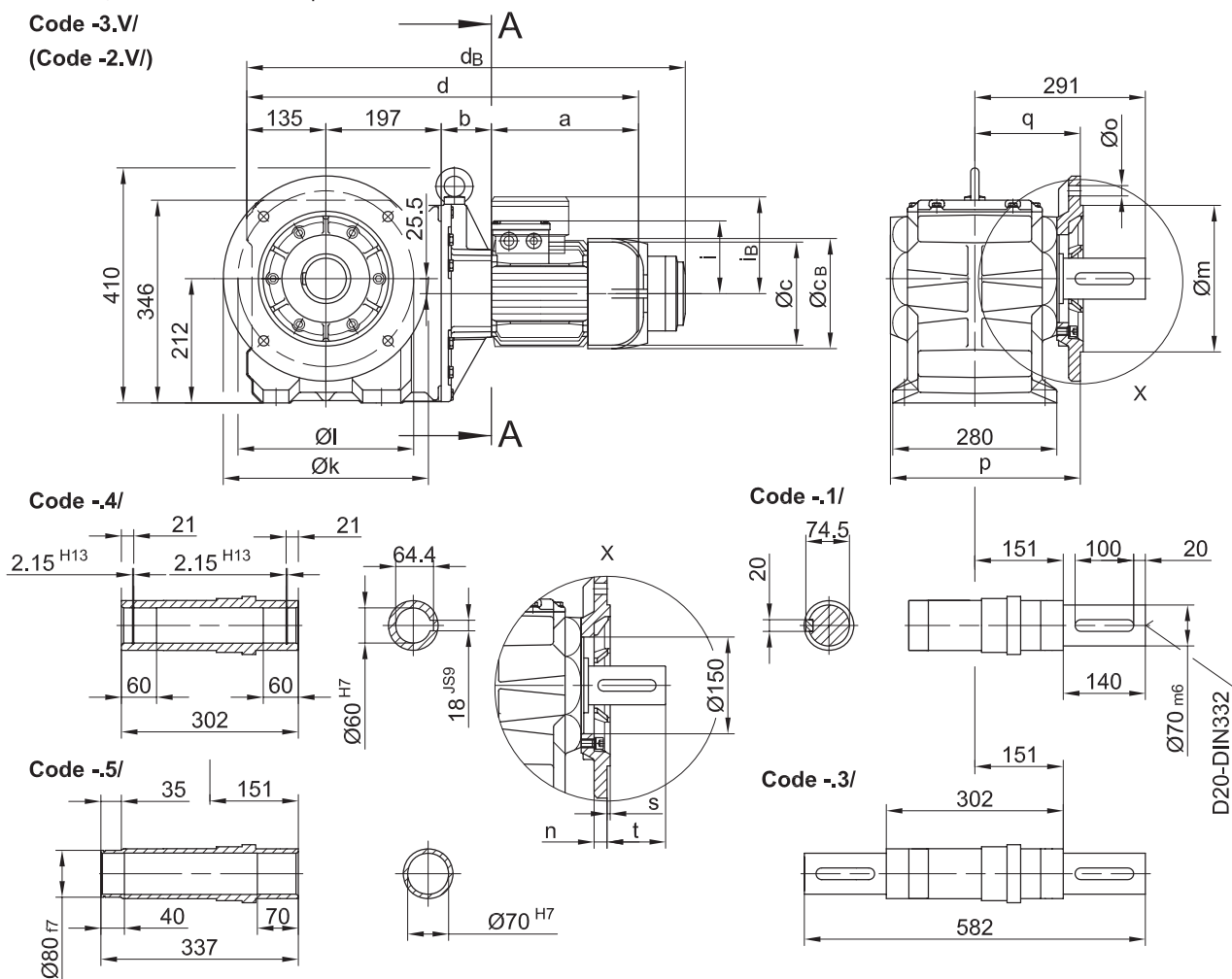


Трёхфазные конические мотор-редукторы
Drehstrom-Kegelrad-Getriebemotoren
Three-phase Bevel Geared Motors

BK60 - BK60Z

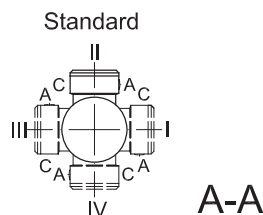
Flansch mit Durchgangslöchern vorne/ flange with clearance holes at front/
Фланец со сквозными отверстиями

Code -3.V/
(Code -2.V)



Flanschmasse/ Flange dimensions/ Размеры фланца

BK60(Z)	k	l	m	n	o	p	q	s	t
Standard/ стандартный -3.V/	350	300	250 _{h6}	20	17.5	324	180	5	111
klein/ small/ малый -2.V/	300	265	230 _{j6}	20	13.5	332	188	4	103



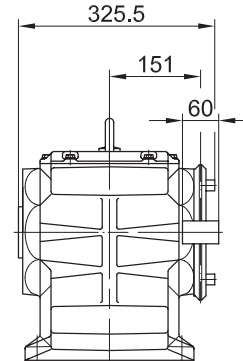
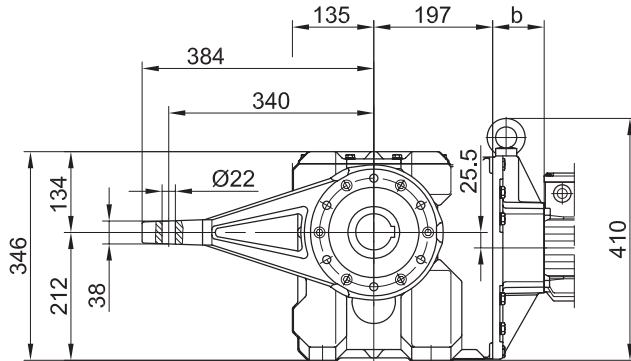
Typ/ Type/ Тип	a	b	c	d	i	Ausführung mit Bremse/ with brake/ Исполнение с тормозом												
						i _B	E008		Z008		Z015		E075		Z075		Z100	
							c _B	d _B	c _B	d _B	c _B	d _B	c _B	d _B	c _B	d _B	c _B	d _B
BK60Z-./D08..	200	181	156	713	115	115	166	788										
BK60-./D09..	251	85.5	181	668	124	124	192	748	192	762	192	768						
BK60Z-./D09..	251	195.5	181	778	124	124	192	858	192	872	192	878						
BK60-./D11..	319	92	228	743	181	181					231	846	231	876				
BK60Z-./D11..	319	202	228	853	181	181					231	956	231	986				
BK60-./D13..	393	105	266	830	217	217							277	965	277	984		
BK60-./D16..	429	119	322	880	243	243							326	1013	326	1032	326	1052

Трехфазные конические мотор-редукторы
Drehstrom-Kegelrad-Getriebemotoren
Three-phase Bevel Geared Motors

BK60 - BK60Z

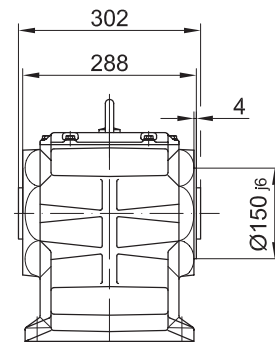
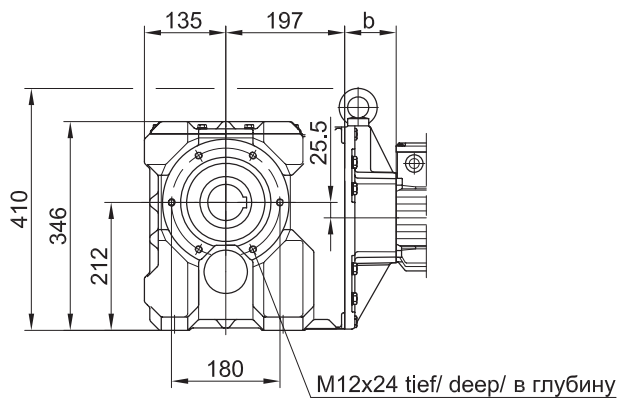
Drehmomentstütze vorne/ torque arm at front/ с моментным рычагом, впереди

Code -5.V/



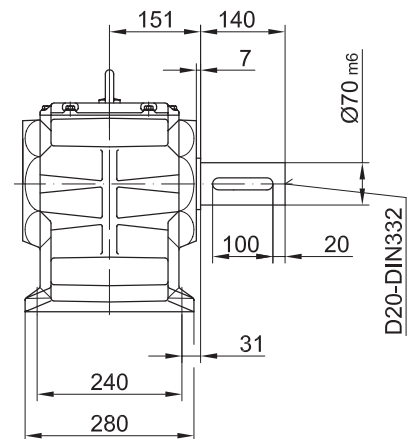
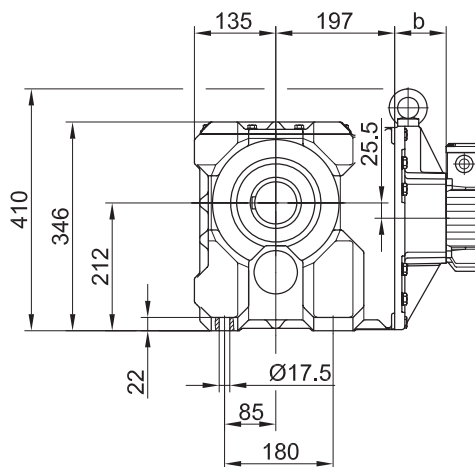
Flansch mit Gewindelöchern vorne/ flange with tapped holes at front/ Фланец с резьбовыми отверстиями, впереди

Code -7.V/



Fuss mit Durchgangslöchern unten/ foot with clearance holes at bottom/ Лапа со сквозными отверстиями, внизу

Code -1.U/

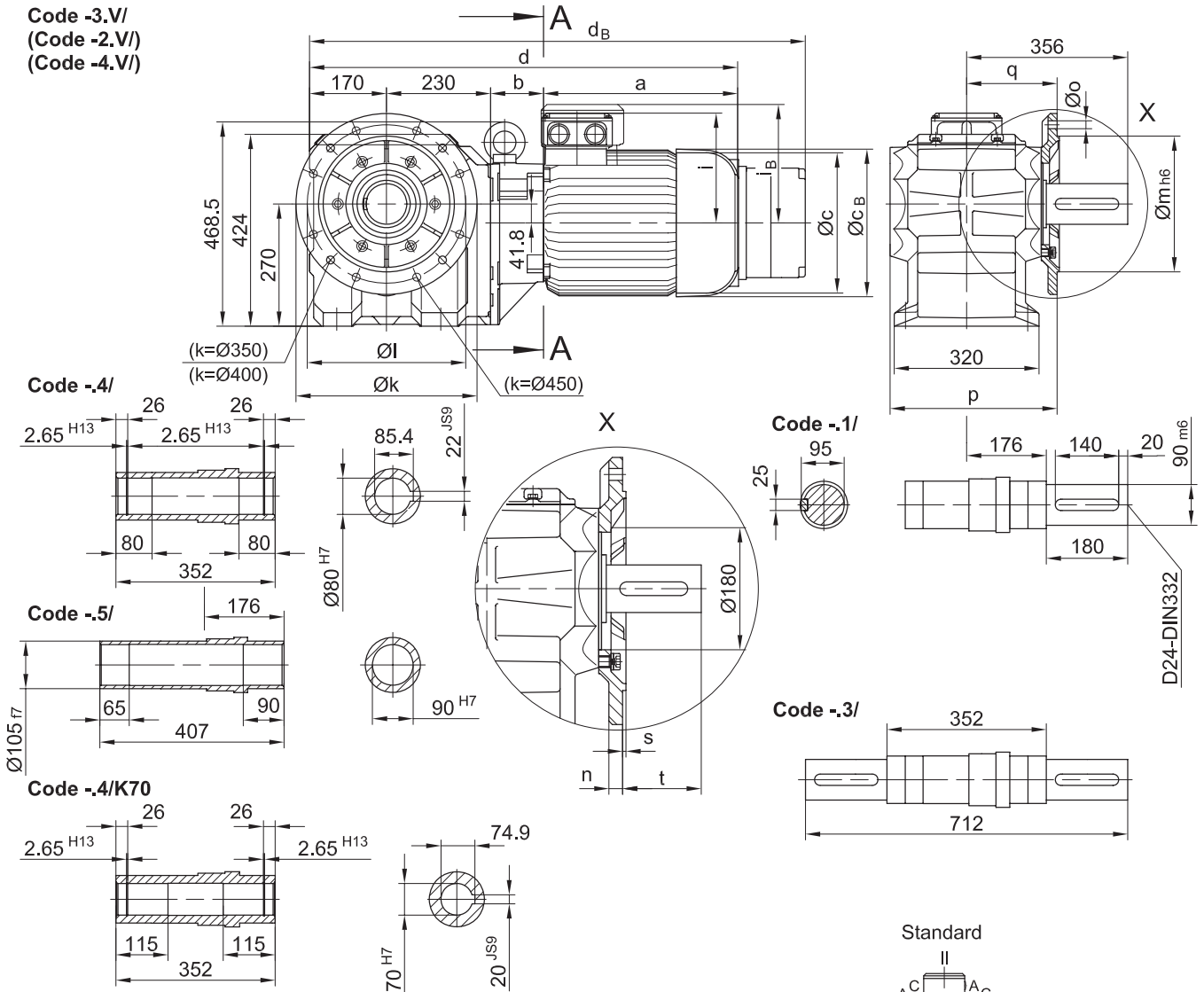


Трёхфазные конические мотор-редукторы
Drehstrom-Kegelrad-Getriebemotoren
Three-phase Bevel Geared Motors

BK70 - BK70Z

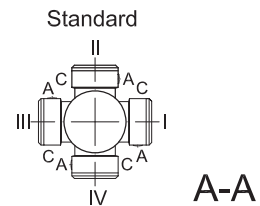
Flansch mit Durchgangslöchern vorne/ flange with clearance holes at front/
Фланец со сквозными отверстиями

Code -3.V/
(Code -2.V)
(Code -4.V)



Flanschmaße/ Flange dimensions/ Размеры фланца

BK70(Z)	k	l	m	n	o	p	q	s	t
Standard/ стандартный -3.V/	400	350	300	20	4 x Ø17.5	369	200	5	156
klein/ small/ малый -2.V/	350	300	250	20	4 x Ø17.5	369	200	5	156
gross/ big/ большой -4.V/	450	400	350	22	8 x Ø17.5	379	210	5	146



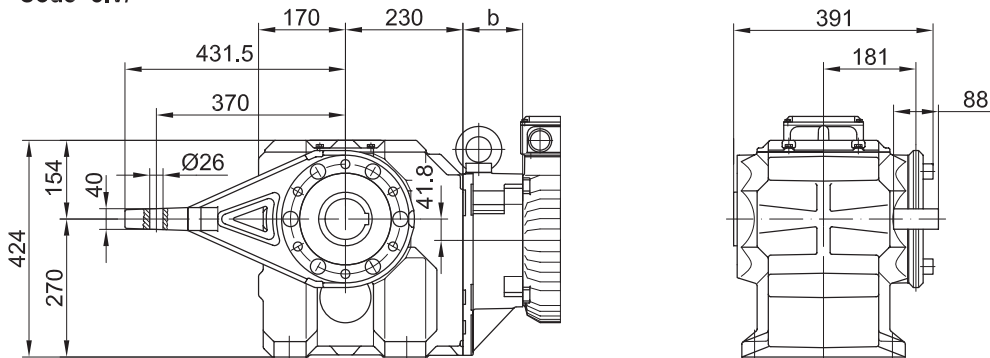
Typ/ Type/ Тип	a	b	c	d	i	Ausführung mit Bremse/ with brake/ Исполнение с тормозом													
						E008		Z008		Z015		E075		Z075		Z100		E500	
						c _B	d _B	c _B	d _B	c _B	d _B	c _B	d _B	c _B	d _B	c _B	d _B	c _B	d _B
BK70Z-.../D08..	200	202	156	802	115	115	166	877											
BK70-.../D09..	251	83.5	181	734	124	124	192	814	192	828	192	834							
BK70Z-.../D09..	251	216.5	181	867	124	124	192	947	192	961	192	967							
BK70-.../D11..	319	90	228	809	181	181					231	912	231	942					
BK70Z-.../D11..	319	223	228	942	181	181					231	1045	231	1075					
BK70-.../D13..	393	103	266	896	217	217					277	1031	277	1050					
BK70Z-.../D13..	393	236	266	1029	217	217					277	1164	277	1183					
BK70-.../D16..	429	117	322	946	243	243					326	1079	326	1098	326	1118			
BK70Z-.../D16..	429	250	322	1079	243	243					326	1212	326	1231	326	1251			
BK70-.../D18..	528	139	368	1067	288	288									366	1247	366	1228	

Трёхфазные конические мотор-редукторы
 Drehstrom-Kegelrad-Getriebemotoren
 Three-phase Bevel Geared Motors

ВК70 - ВК70Z

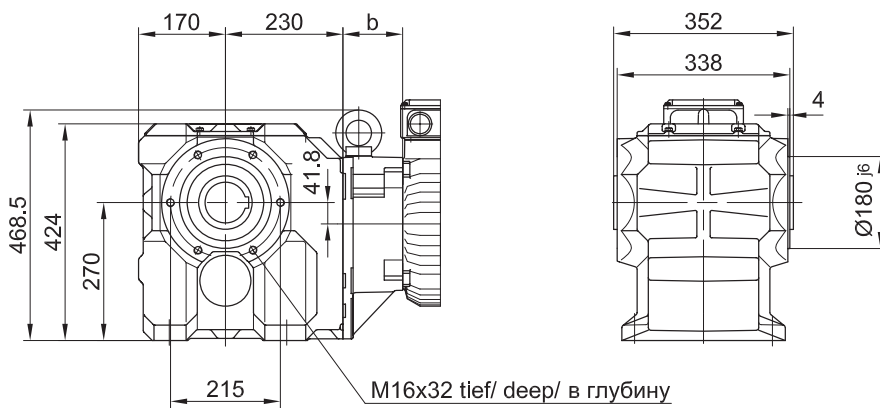
Drehmomentstütze vorne/ torque arm at front/ с моментным рычагом, впереди

Code -5.V/



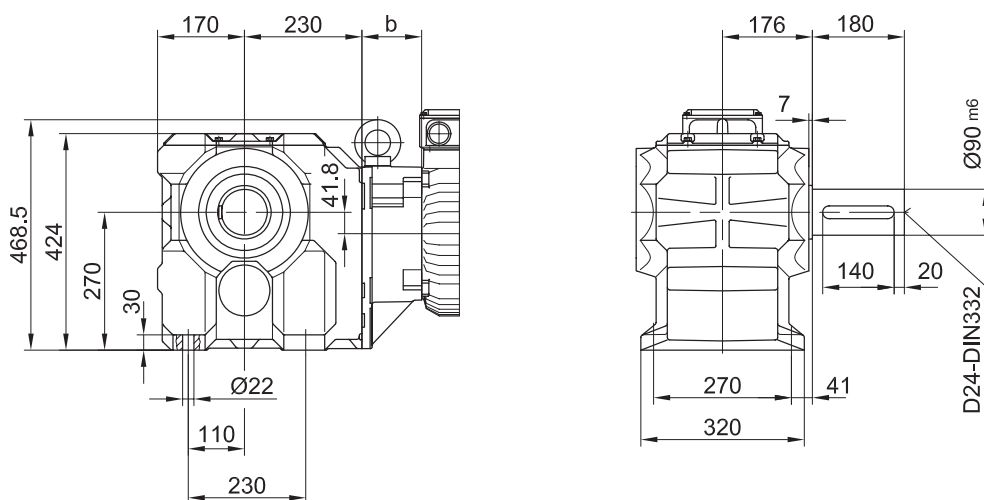
Flansch mit Gewindelöchern vorne/ flange with tapped holes at front/ Фланец с резьбовыми отверстиями, впереди

Code -7.V/



Fuss mit Durchgangslöchern unten/ foot with clearance holes at bottom/ Лапа со сквозными отверстиями, внизу

Code -1.U/

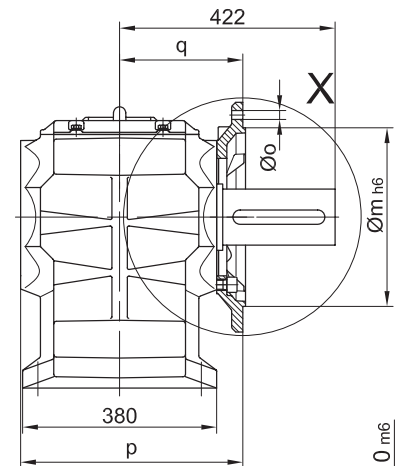
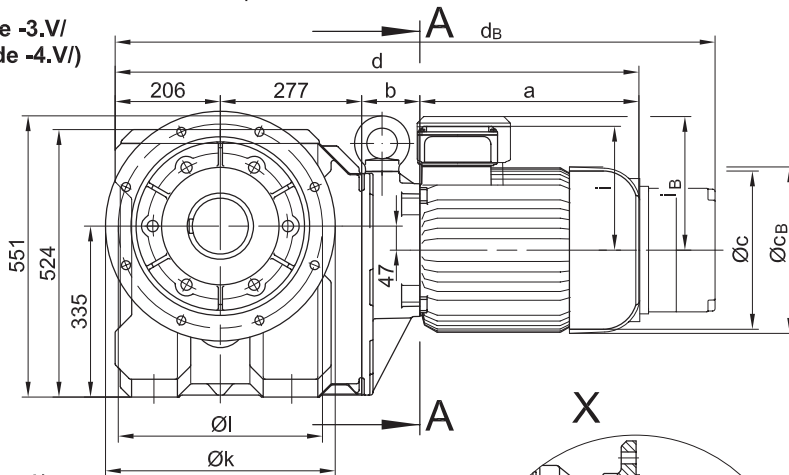


Трёхфазные конические мотор-редукторы
Drehstrom-Kegelrad-Getriebemotoren
Three-phase Bevel Geared Motors

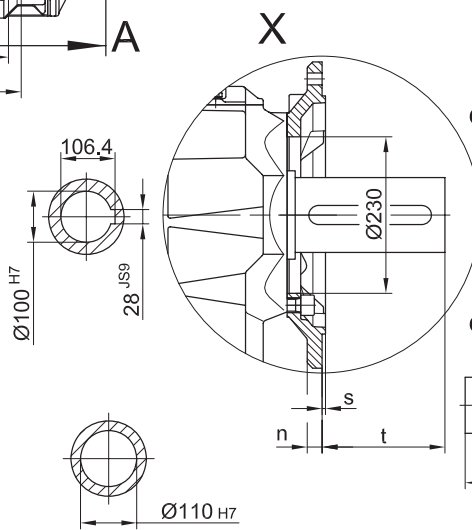
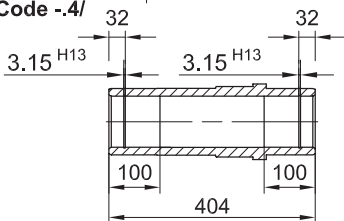
BK80 - BK80Z

Flansch mit Durchgangslöchern vorne/ flange with clearance holes at front/
Фланец со сквозными отверстиями

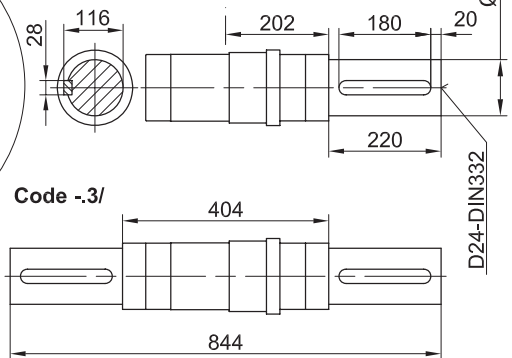
Code -3.V/
(Code -4.V)



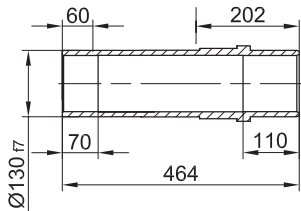
Code -4/



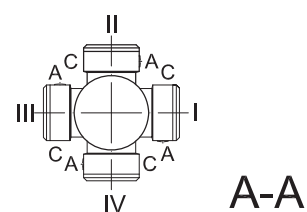
Code -1/



Code -5/



Standard



Flanschmasse/ Flange dimensions/ Размеры фланца

BK80(Z)	k	l	m	n	o	p	q	s	t
Standard/стандартный -3.V/	450	400	350	22	17.5	439	245	5	177
gross/ big/ большой -4.V/	550	500	450	22	17.5	444	250	5	172

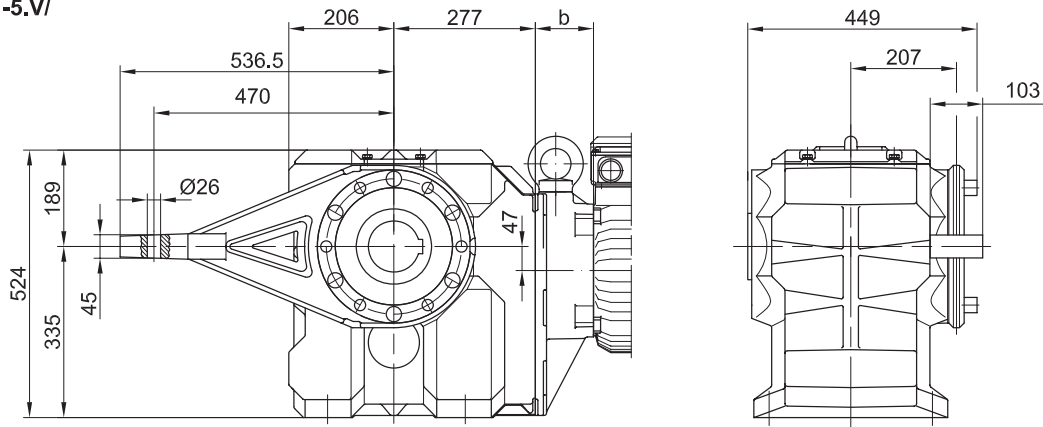
Typ/ Type/ Тип	a	b	c	d	i	i _B	Ausführung mit Bremse/ with brake/ Исполнение с тормозом									
							E008		Z008		Z015		E075			
							c _B	d _B	c _B	d _B	c _B	d _B	c _B	d _B		
BK80Z-../D09..	251	252.5	181	986	124	124	192	1066	192	1080	192	1086				
BK80-../D11..	319	87	228	889	181	181					231	992	231	1022		
BK80Z-../D11..	319	259	228	1061	181	181					231	1164	231	1194		
Typ/ Type/ Тип	a	b	c	d	i	i _B	E075		Z075		Z100		E500			
							c _B	d _B	c _B	d _B	c _B	d _B	c _B	d _B		
BK80-../D13..	393	100	266	976	217	217	277	1111	277	1130						
BK80Z-../D13..	393	272	266	1148	217	217	277	1283	277	1302						
BK80-../D16..	429	114	322	1026	243	243	326	1159	326	1178	326	1198				
BK80Z-../D16..	429	286	322	1198	243	243	326	1331	326	1350	326	1370				
BK80-../D18..	528	136	368	1147	288	288					366	1327	366	1308		
BK80-../C-DNF22S	612	281	390	1376	314											
BK80-../C-DNF22M	652	281	390	1416	314											

Трёхфазные конические мотор-редукторы
Drehstrom-Kegelrad-Getriebemotoren
Three-phase Bevel Geared Motors

BK80 - BK80Z

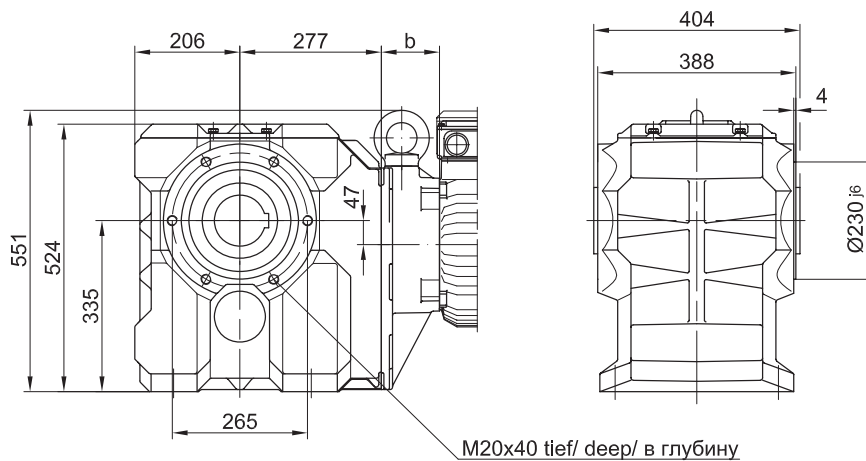
Drehmomentstütze vorne/ torque arm at front/ с моментным рычагом, впереди

Code -5.V/



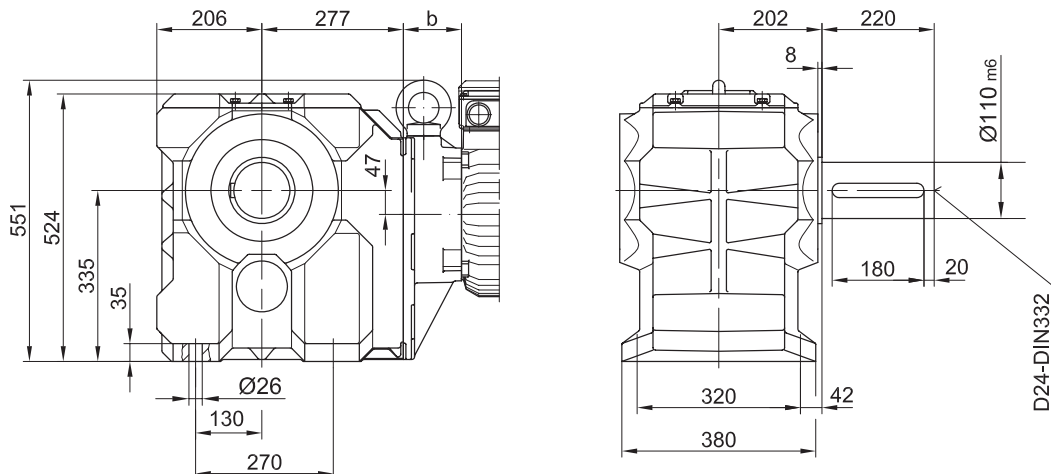
Flansch mit Gewindelöchern vorne/ flange with tapped holes at front/ Фланец с резьбовыми отверстиями, впереди

Code -7.V/



Fuss mit Durchgangslöchern unten/ foot with clearance holes at bottom/ Лапа со сквозными отверстиями, внизу

Code -1.U/

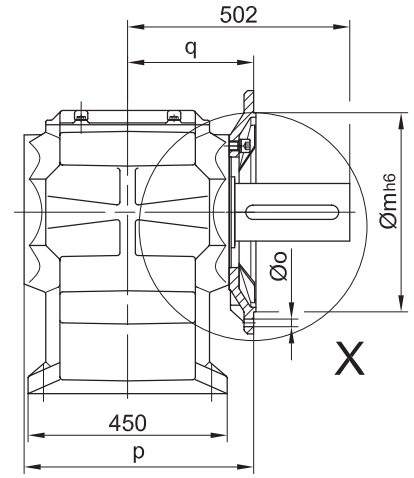
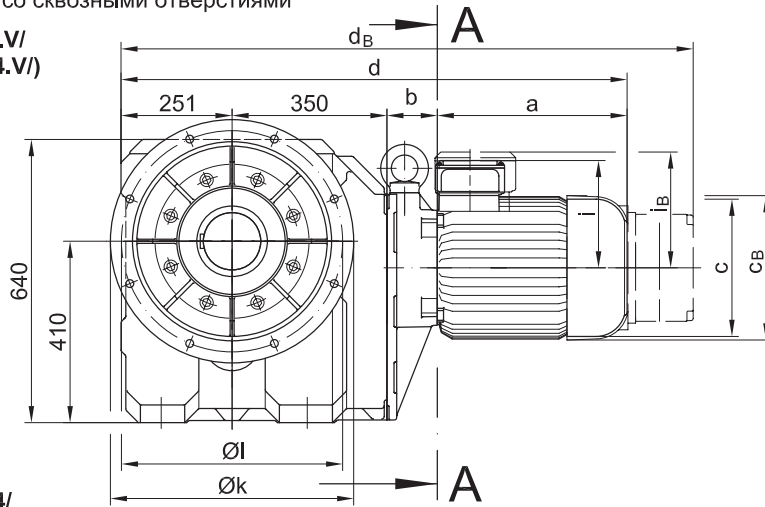


Трёхфазные конические мотор-редукторы
Drehstrom-Kegelrad-Getriebemotoren
Three-phase Bevel Geared Motors

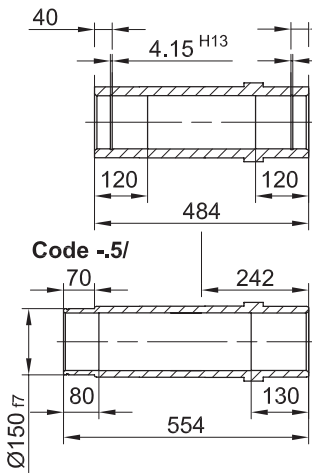
BK90 - BK90Z

Flansch mit Durchgangslöchern vorne/ flange with clearance holes at front/
Фланец со сквозными отверстиями

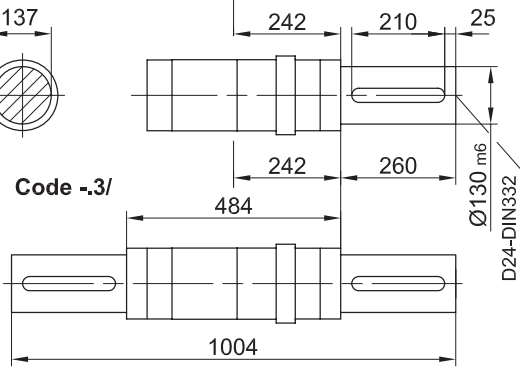
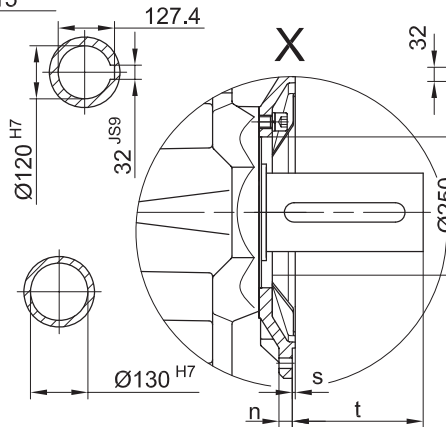
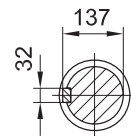
Code -3.V/
(Code -4.V/)



Code -4/

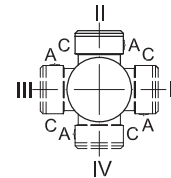


Code -1/



Code -3/

Standard



A-A

Flanschmasse/ Flange dimensions/ Размеры фланца

BK90(Z)	k	l	m	n	o	p	q	s	t
Standard/ стандартный -3.V/	550	500	450	22	17.5	519	285	5	217
gross/ big/ большой -4.V/	660	600	550	25	22	513	279	6	223

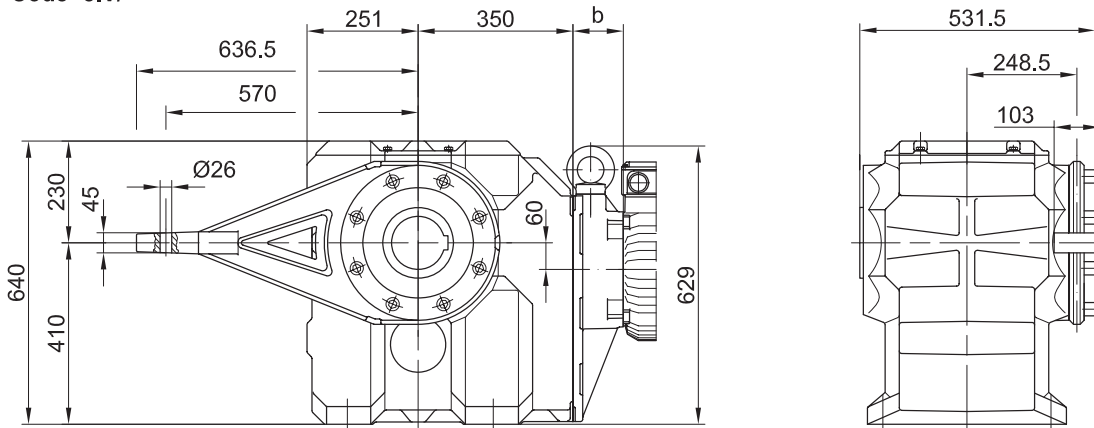
Typ/ Type/ Тип	a	b	c	d	i	Ausführung mit Bremse/ with brake/ Исполнение с тормозом								
						E008		Z008		Z015		E075		
						c _B	d _B	c _B	d _B	c _B	d _B	c _B	d _B	
BK90Z-./D09..	251	267	181	1119	124	124	192	1198	192	1212	192	1218		
BK90Z-./D11..	319	273.5	228	1194	181	181					231	1296	231	1326
Typ/ Type/ Тип	a	b	c	d	i	Ausführung mit Bremse/ with brake/ Исполнение с тормозом								
						E075		Z075		Z100		E500		
						c _B	d _B	c _B	d _B	c _B	d _B	c _B	d _B	
BK90-./D13..	393	100	266	1094	217	217	277	1229	277	1248				
BK90Z-./D13..	393	286.5	266	1281	217	217	277	1415	277	1435				
BK90-./D16..	429	114	322	1144	243	243	326	1178	326	1296	326	1316		
BK90Z-./D16..	429	300.5	322	1331	243	243	326	1463	326	1483	326	1502		
BK90-./D18..	528	136	368	1265	288	288					366	1445	366	1426
BK90Z-./D18..	528	322.5	368	1451	288	288					366	1632	366	1622
BK90-.-C-DNF22S	612	281	390	1494	314									
BK90-.-C-DNF22M	652	281	390	1534	314									

Трехфазные конические мотор-редукторы
 Drehstrom-Kegelrad-Getriebemotoren
 Three-phase Bevel Geared Motors

BK90 - BK90Z

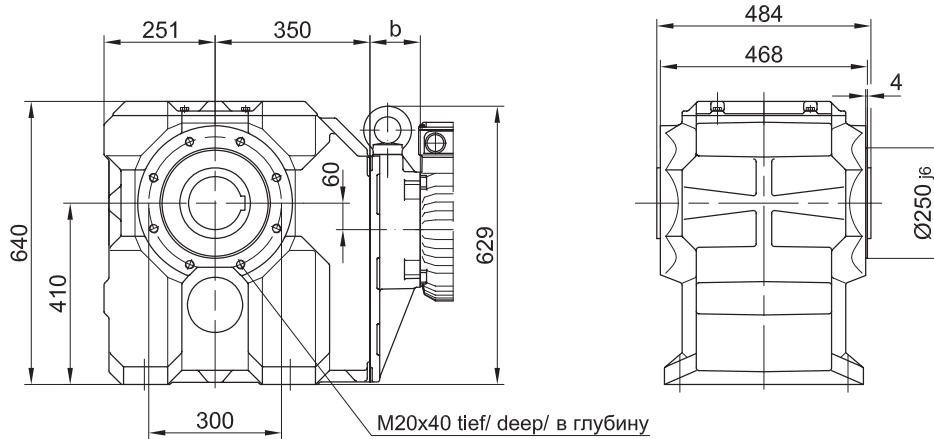
Drehmomentstütze vorne/ torque arm at front/ с моментным рычагом, впереди

Code -5.V/



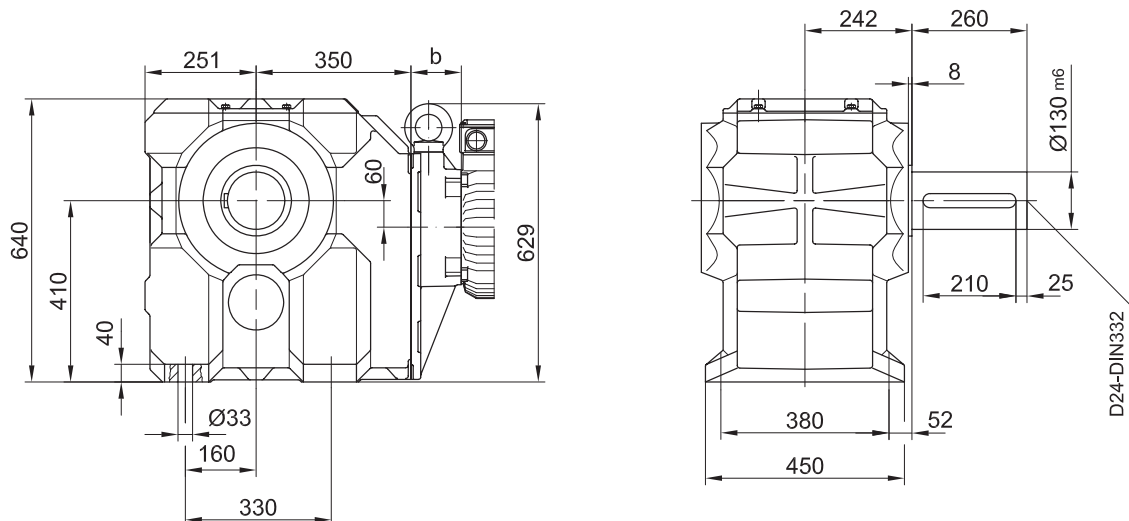
Flansch mit Gewindelöchern vorne/ flange with tapped holes at front/ Фланец с резьбовыми отверстиями, впереди

Code -7.V/



Fuss mit Durchgangslöchern unten/ foot with clearance holes at bottom/ Лапа со сквозными отверстиями, внизу

Code -1.U/

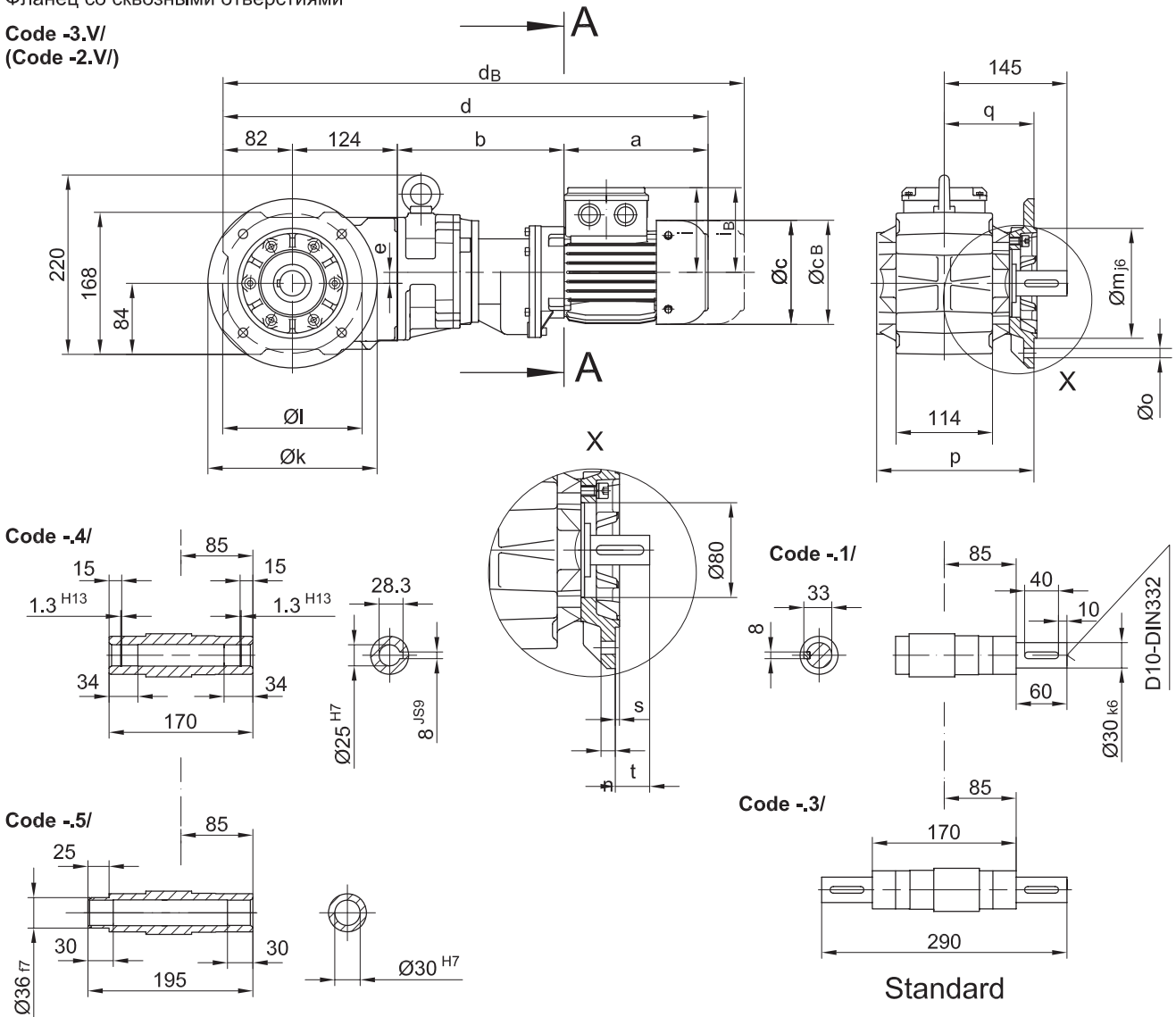


Трёхфазные конические мотор-редукторы
Drehstrom-Kegelrad-Getriebemotoren
Three-phase Bevel Geared Motors

BK10G06

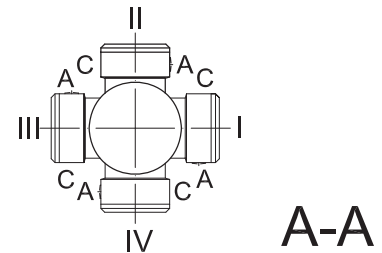
Flansch mit Durchgangslöchern vorne/ flange with clearance holes at front/
Фланец со сквозными отверстиями

Code -3.V/
(Code -2.V/)



Flanschmaße/ Flange dimensions/ Размеры фланца

BK10G..	k	l	m	n	o	p	q	s	t
Standard/ стандартный -3.V/	200	165	130	12	11	186.5	106	3.5	39
Klein/ small/ небольшой -2.V/	160	130	110	10	9	179.5	99	3.5	46



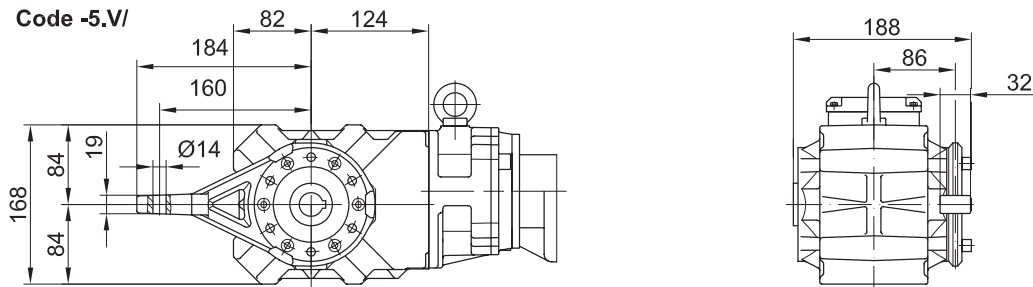
Typ/ Type/ Тип	a	b	c	d	e	i	Ausführung mit Bremse/ with brake/ Исполнение с тормозом								
							i _B	E003		E004		E008			
								c _B	d _B	c _B	d _B	c _B	d _B		
BK10G06-../D04..	143	195	111	544	13	90	90	111	587						
BK10G06-../D05..	170	197	123	574	13	100	100	123	616						
BK10G06-../D06..	170	197	123	574	13	100	100	123	616						
BK10G06-../D07..	190	197	123	594	13	100	100	123	636	123	636				
BK10G06-../D08..	200	241	156	647	13	115	115					166	722		

Трёхфазные конические мотор-редукторы
Drehstrom-Kegelrad-Getriebemotoren
Three-phase Bevel Geared Motors

BK10G06

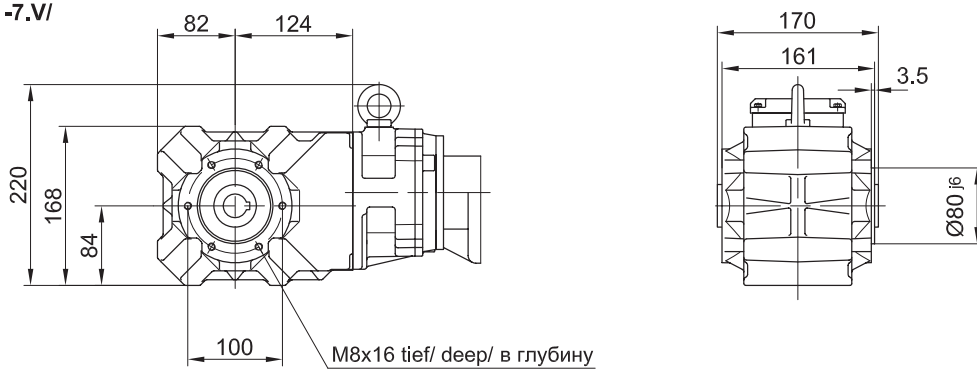
Drehmomentstütze vorne/ torque arm at front/ с моментным рычагом, впереди

Code -5.V/



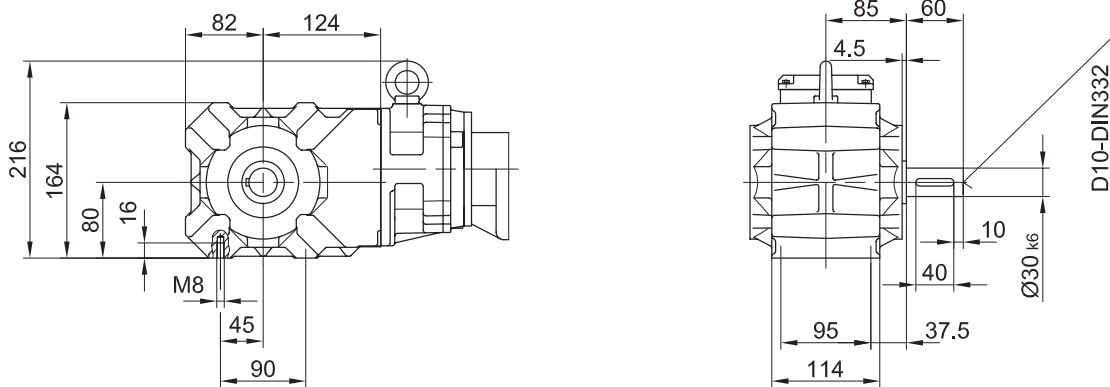
Flansch mit Gewindelöchern vorne/ flange with tapped holes at front/ Фланец с резьбовыми отверстиями, впереди

Code -7.V/



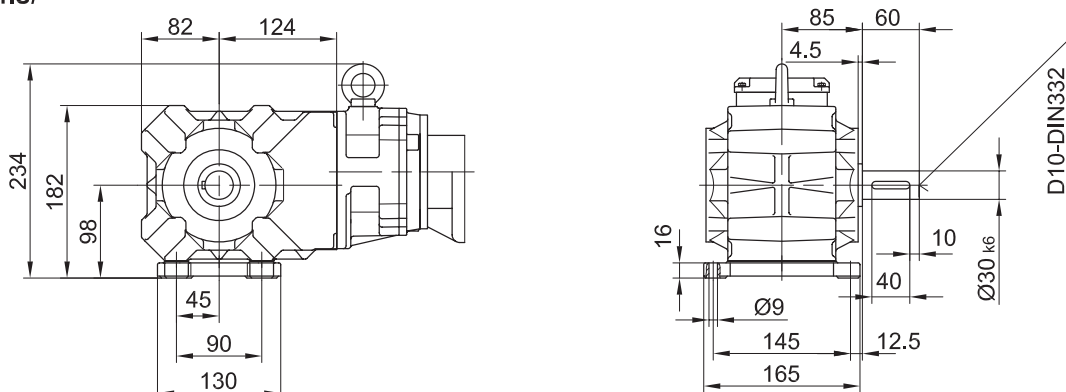
Fuss mit Gewindelöchern unten/ foot with tapped holes at bottom/ Лапа с резьбовыми отверстиями, внизу

Code -6.U/



Fuss mit Durchgangslöchern unten/ foot with clearance holes at bottom/ Лапа со сквозными отверстиями, внизу

Code -1.U/

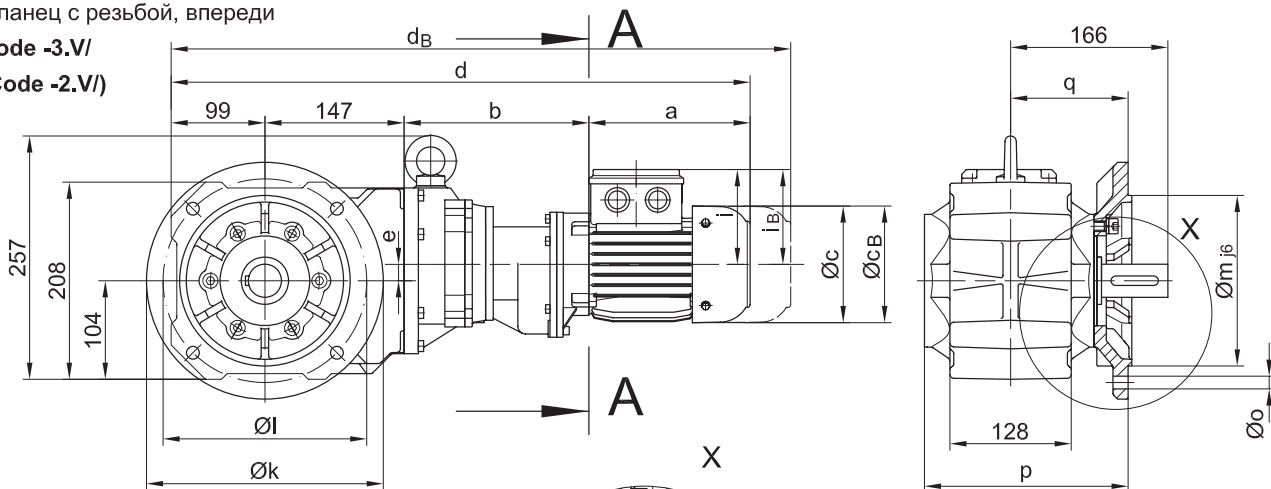


Трёхфазные конические мотор-редукторы
Drehstrom-Kegelrad-Getriebemotoren
Three-phase Bevel Geared Motors

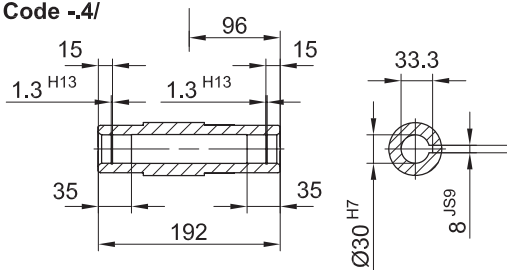
BK20G06

Flansch mit Durchgangslöchern vorne/ flange with clearance holes at front/
Фланец с резьбой, впереди

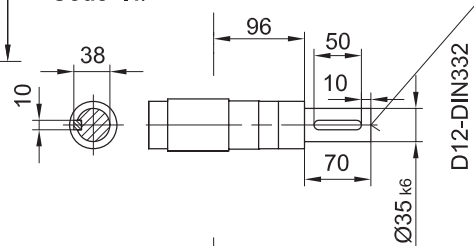
Code -3.V/
(Code -2.V)



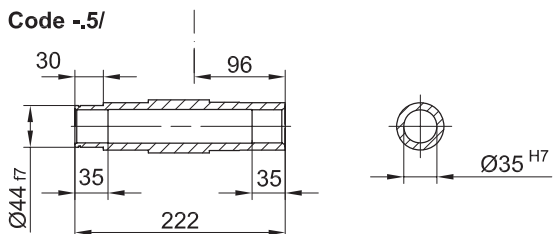
Code -4/



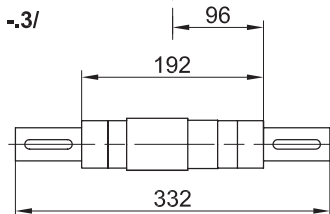
Code -1/



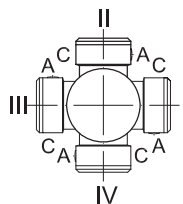
Code -5/



Code -3/



Standard



Flanschmasse/ Flange dimensions/ Размеры фланца

BK20G..	k	l	m	n	o	p	q	s	t
Standard/ стандартный -3.V/	250	215	180	16	13.5	215.5	124	4	42
klein/ small/ малый -2.V/	200	165	130	12	11	206.5	115	3.5	51

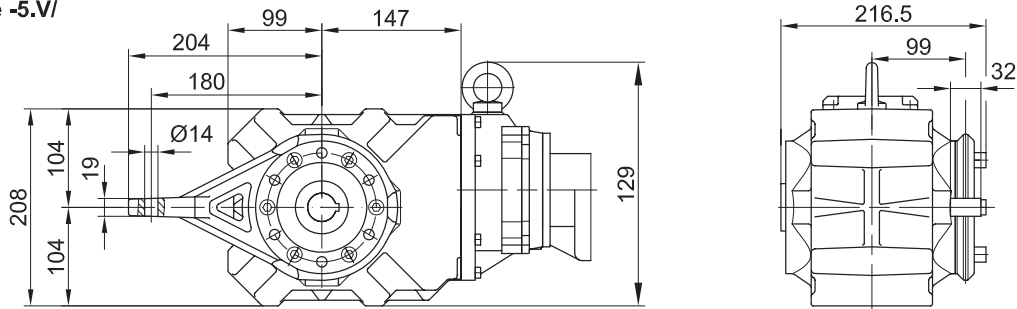
Typ/ Type/ Тип	a	b	c	d	e	i	Ausführung mit Bremse/ with brake/ Исполнение с тормозом								
							i _B	E003		E004		E008			
								c _B	d _B	c _B	d _B	c _B	d _B		
BK20G06-../D04..	143	193	111	582	17	90	90	111	625						
BK20G06-../D05..	170	195	123	612	17	100	100	123	654						
BK20G06-../D06..	170	195	123	612	17	100	100	123	654						
BK20G06-../D07..	190	195	123	632	17	100	100	123	674	123	674				
BK20G06-../D08..	200	239	156	685	17	115	115					166	760		

Трёхфазные конические мотор-редукторы
Drehstrom-Kegelrad-Getriebemotoren
Three-phase Bevel Geared Motors

BK20G06

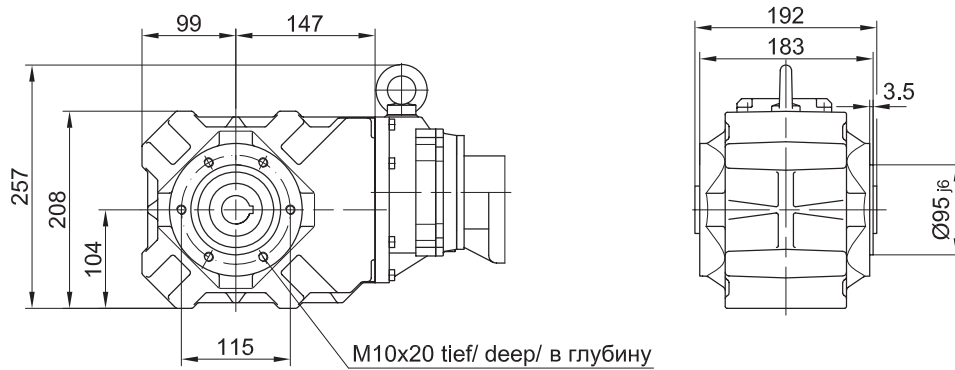
Drehmomentstütze vorne/ torque arm at front/ с моментным рычагом, впереди

Code -5.V/



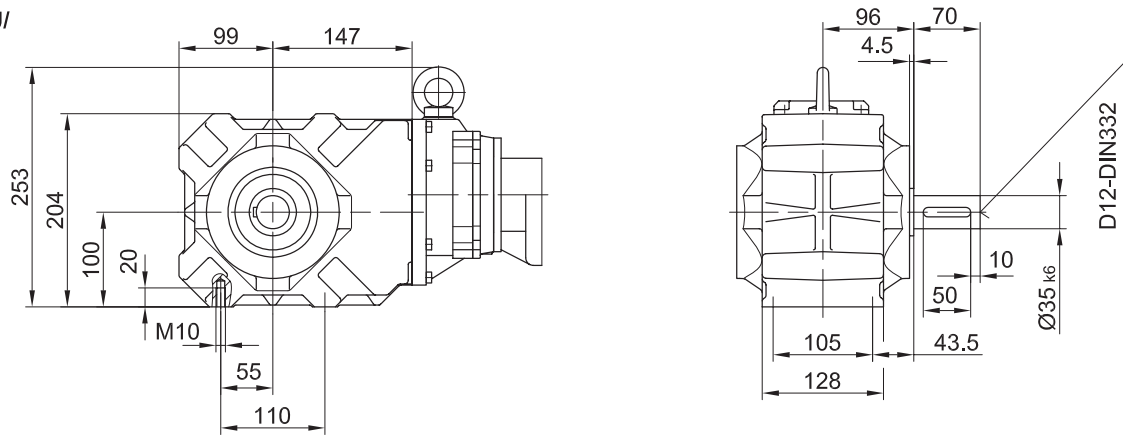
Flansch mit Gewindelöchern vorne/ flange with tapped holes at front/ Фланец с резьбовыми отверстиями, впереди

Code -7.V/



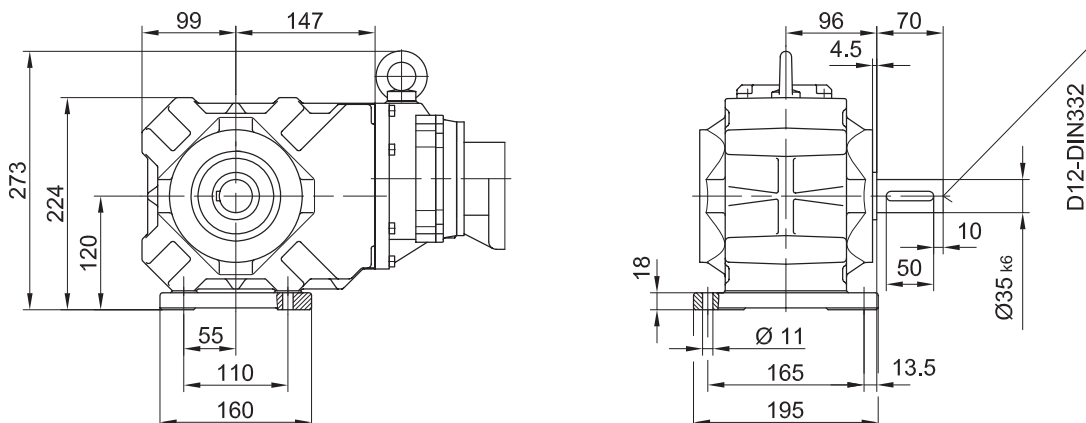
Fuss mit Gewindelöchern unten/ foot with tapped holes at bottom/ Лапа с резьбовыми отверстиями, внизу

Code -6.U/



Fuss mit Durchgangslöchern unten/ foot with clearance holes at bottom/ Лапа со сквозными отверстиями, внизу

Code -1.U/

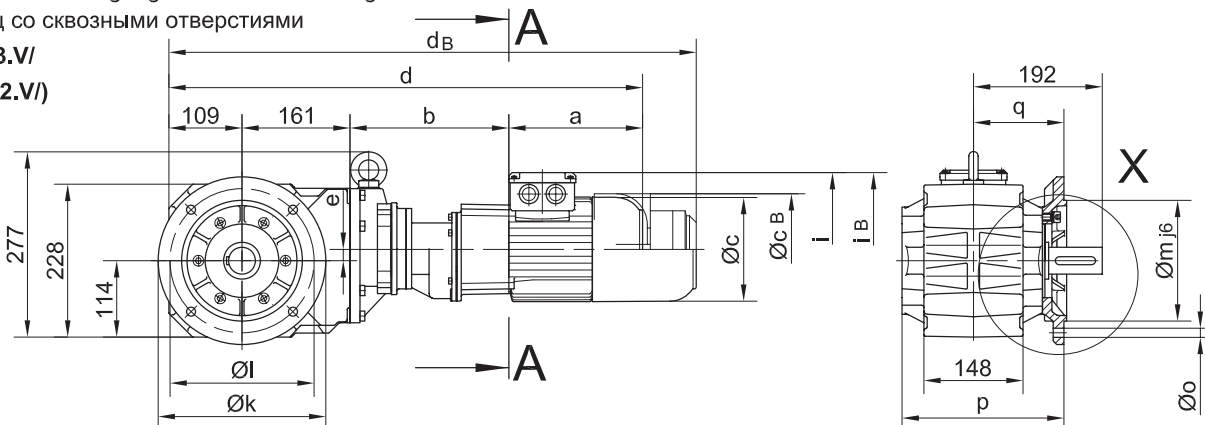


Трёхфазные конические мотор-редукторы
Drehstrom-Kegelrad-Getriebemotoren
Three-phase Bevel Geared Motors

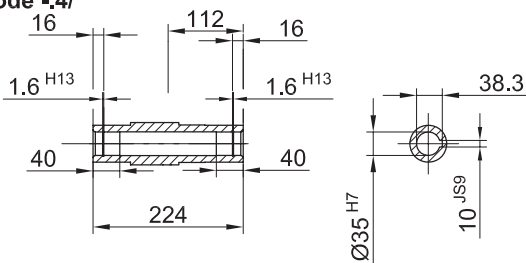
BK30G06

Flansch mit Durchgangslöchern vorne/ flange with clearance holes at front/
Фланец со сквозными отверстиями

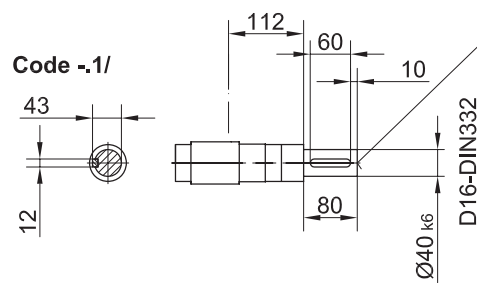
Code -3.V/
(Code -2.V/)



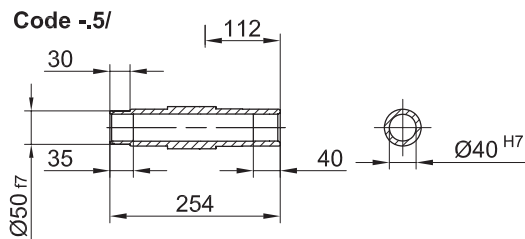
Code -4/



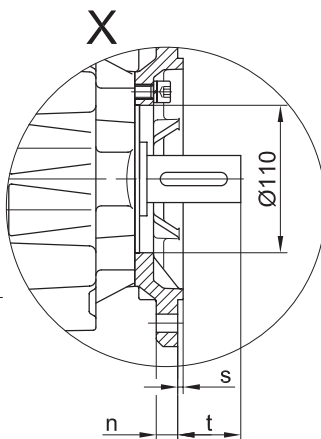
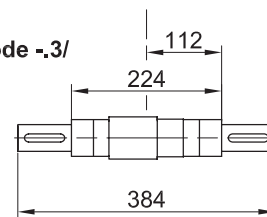
Code -1/



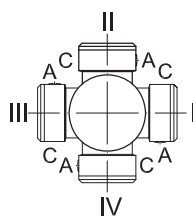
Code -5/



Code -3/



Standard



A-A

Flanschmasse/ Flange dimensions/ Размеры фланца

BK30G..	k	l	m	n	o	p	q	s	t
Standard/ стандартный -3.V/	250	215	180	16	13.5	242	135	4	57
klein/ small/ малый -2.V/	200	165	130	12	11	239	132	3.5	60

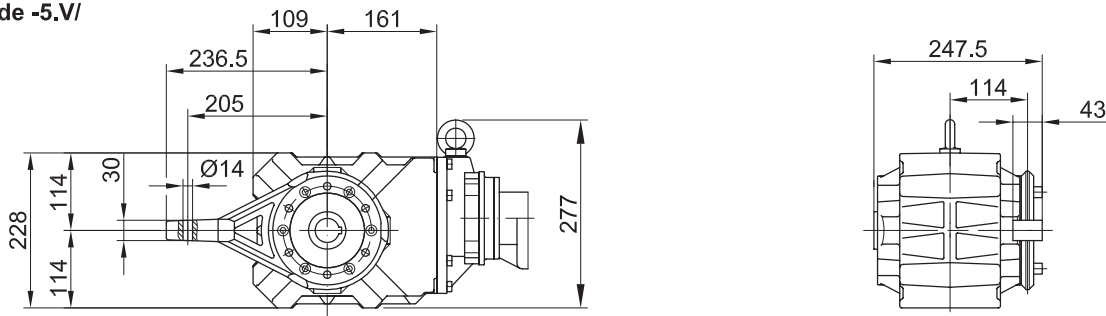
Typ/ Type/ Тип	a	b	c	d	e	i	Ausführung mit Bremse/ with brake/ Исполнение с тормозом						
							i _B	E003		E004		E008	
								c _B	d _B	c _B	d _B	c _B	d _B
BK30G06-../D04..	143	191	111	604	17	90	90	111	647				
BK30G06-../D05..	170	193	123	634	17	100	100	123	676				
BK30G06-../D06..	170	193	123	634	17	100	100	123	676				
BK30G06-../D07..	190	193	123	654	17	100	100	123	696	123	696		
BK30G06-../D08..	200	237	156	707	17	115	115				166	782	

Трёхфазные конические мотор-редукторы
Drehstrom-Kegelrad-Getriebemotoren
Three-phase Bevel Geared Motors

ВК30G06

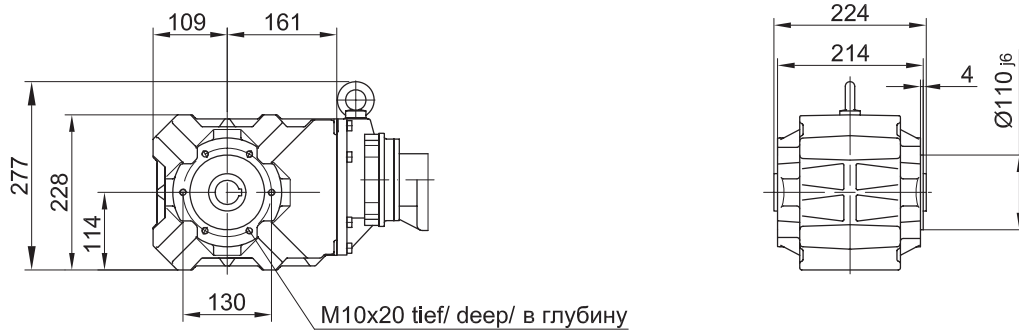
Drehmomentstütze vorne/ torque arm at front/ с моментным рычагом, впереди

Code -5.V/



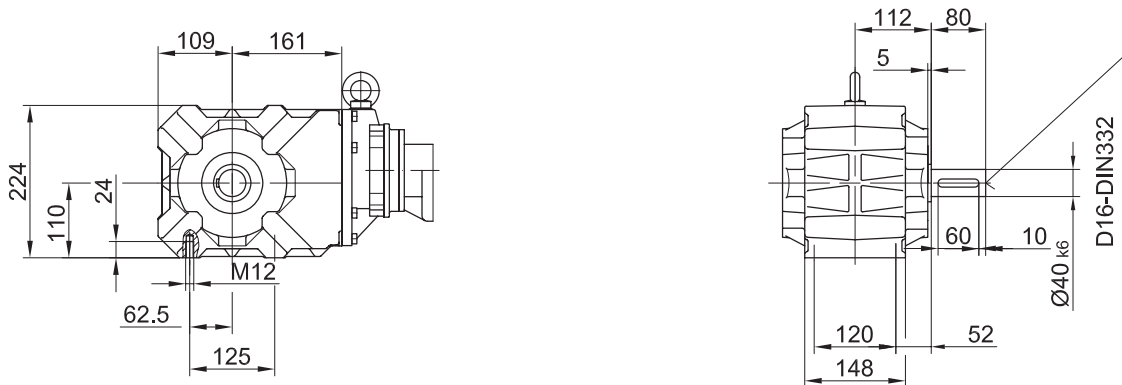
Flansch mit Gewindelöchern vorne/ flange with tapped holes at front/ Фланец с резьбовыми отверстиями, впереди

Code -7.V/



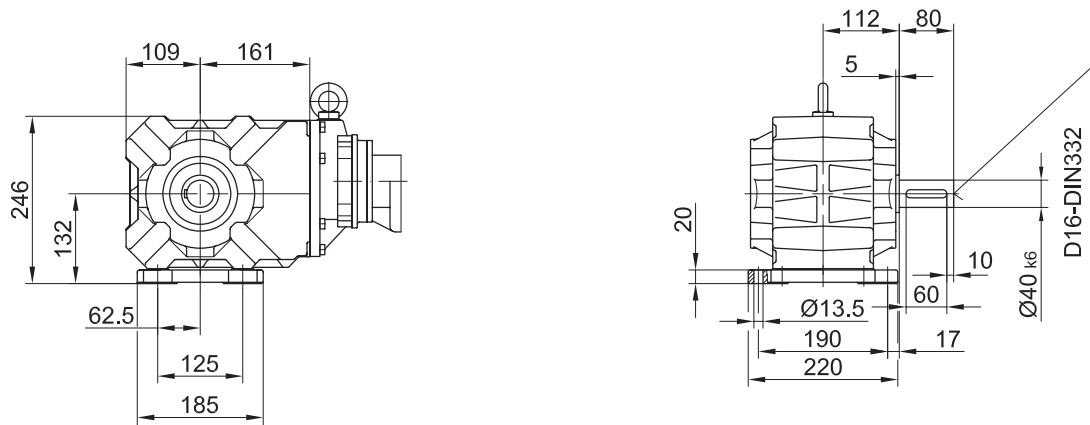
Fuss mit Gewindelöchern unten/ foot with tapped holes at bottom/ Лапа с резьбовыми отверстиями, внизу

Code -6.U/



Fuss mit Durchgangslöchern unten/ foot with clearance holes at bottom/ Лапа со сквозными отверстиями, внизу

Code -1.U/

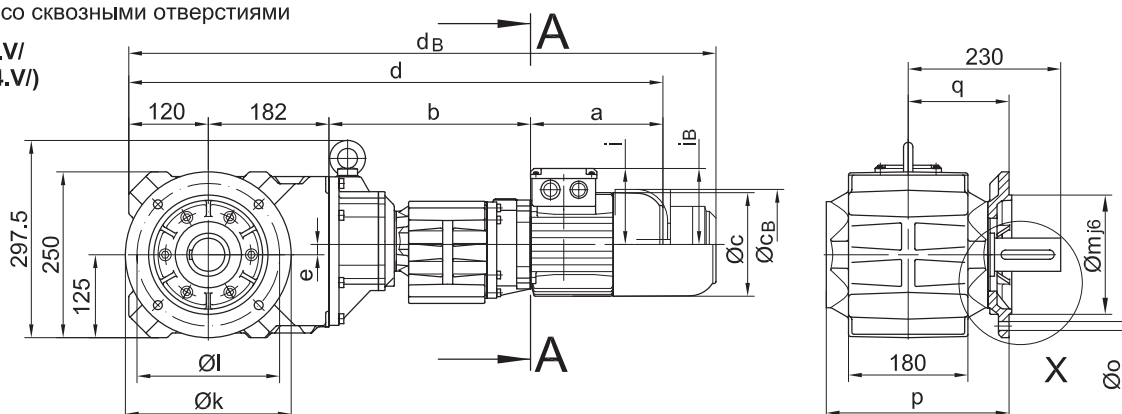


Трёхфазные конические мотор-редукторы
Drehstrom-Kegelrad-Getriebemotoren
Three-phase Bevel Geared Motors

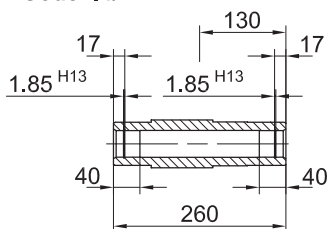
BK40G10

Flansch mit Durchgangslöchern vorne/ flange with clearance holes at front/
Фланец со сквозными отверстиями

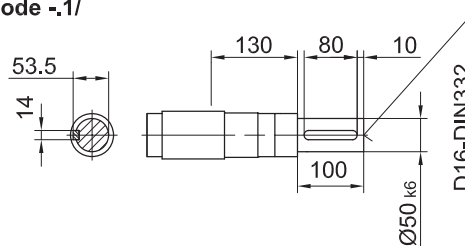
Code -3.V/
(Code -4.V)



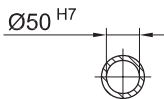
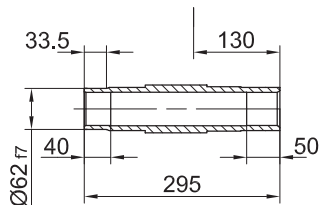
Code -4/



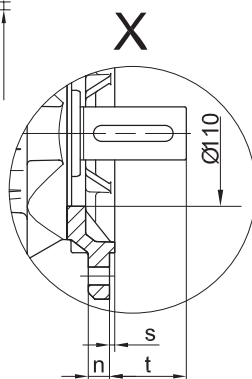
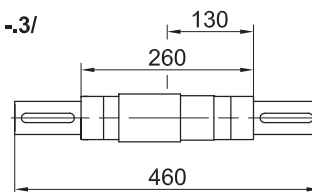
Code -1/



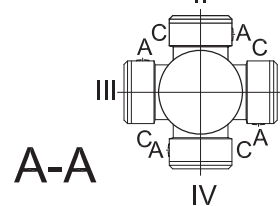
Code -5/



Code -3/



Standard II



A-A

Flanschmasse/ Flange dimensions/ Размеры фланца

BK40G..	k	l	m	n	o	p	q	s	t
Standard/ стандартный -3.V/	250	215	180	16	13.5	276	152	4	78
gross/ big/ большой -4.V/	300	265	230	20	13.5	282	158	4	72

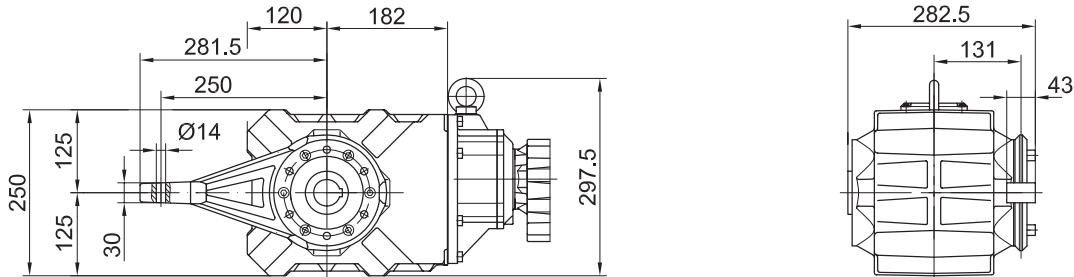
Typ/ Type/ Тип	a	b	c	d	e	i	i _B	Ausführung mit Bremse/ with brake/ Исполнение с тормозом											
								E003		E004		E008		Z008		Z015			
								c _B	d _B	c _B	d _B	c _B	d _B	c _B	d _B	c _B	d _B		
BK40G10-../D05..	170	300	123	773	15.5	100	100	123	815										
BK40G10-../D06..	170	300	123	773	15.5	100	100	123	815										
BK40G10-../D07..	190	300	123	793	15.5	100	100	123	835	123	835								
BK40G10-../D08..	200	304	156	806	15.5	115	115					166	881						
BK40G10-../D09..	251	318.5	181	872	15.5	124	124					192	951	192	965	192	971		

Трёхфазные конические мотор-редукторы
Drehstrom-Kegelrad-Getriebemotoren
Three-phase Bevel Geared Motors

BK40G10

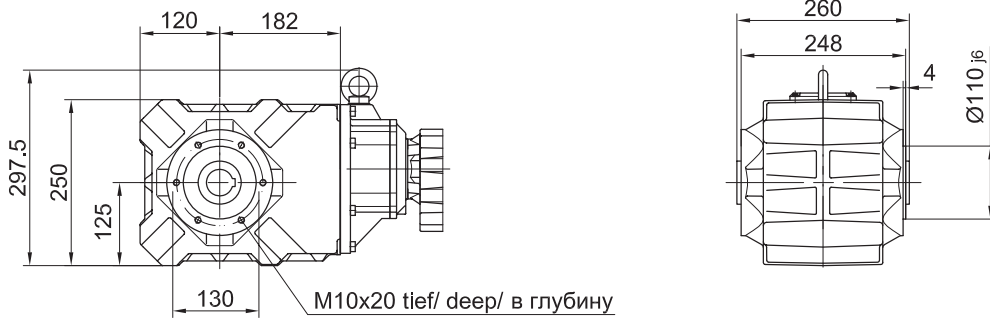
Drehmomentstütze vorne/ torque arm at front/ с моментным рычагом, впереди

Code -5.V/



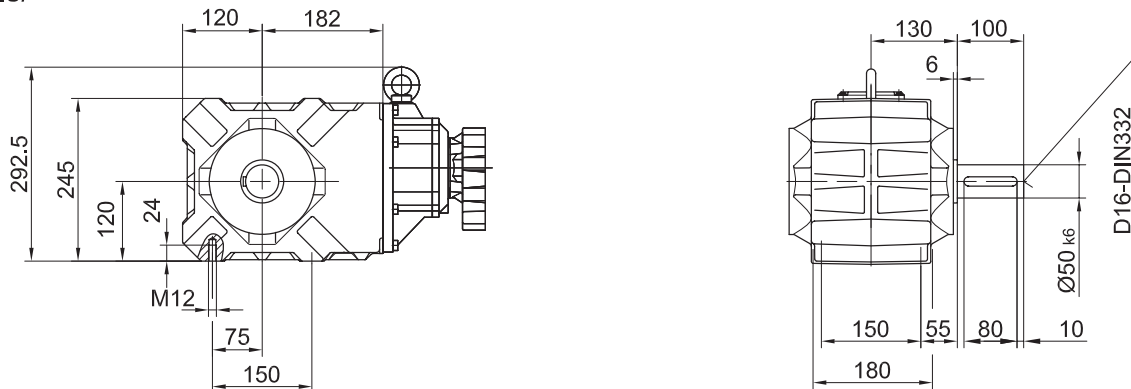
Flansch mit Gewindelöchern vorne/ flange with tapped holes at front/ Фланец с резьбовыми отверстиями, впереди

Code -7.V/



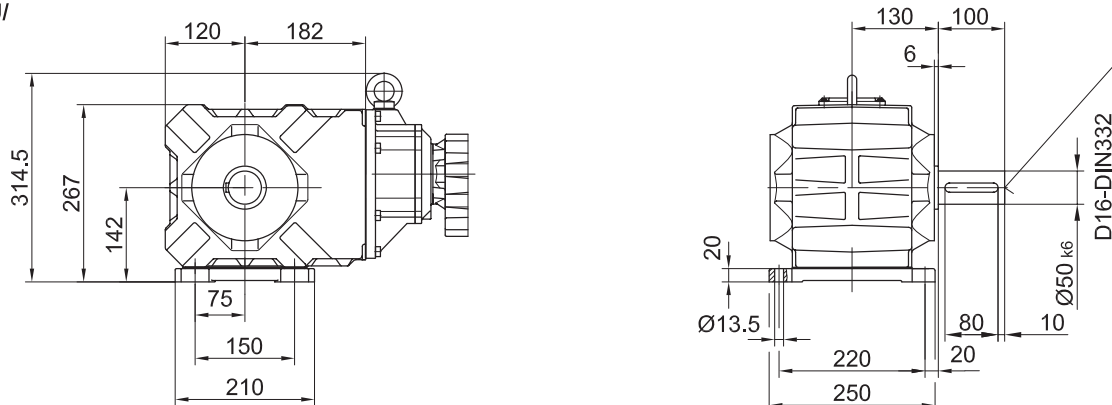
Fuss mit Gewindelöchern unten/ foot with tapped holes at bottom/ Лапа с резьбовыми отверстиями, внизу

Code -6.U/



Fuss mit Durchgangslöchern unten/ foot with clearance holes at bottom/ Лапа со сквозными отверстиями, внизу

Code -1.U/

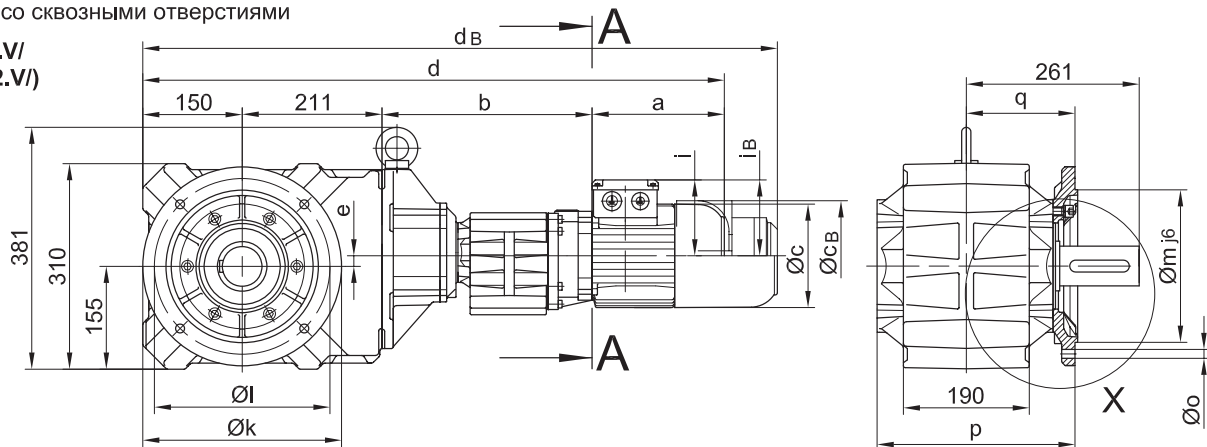


Трёхфазные конические мотор-редукторы
Drehstrom-Kegelrad-Getriebemotoren
Three-phase Bevel Geared Motors

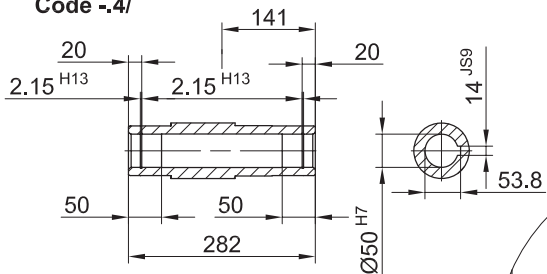
BK50G10

Flansch mit Durchgangslöchern vorne/ flange with clearance holes at front/
Фланец со сквозными отверстиями

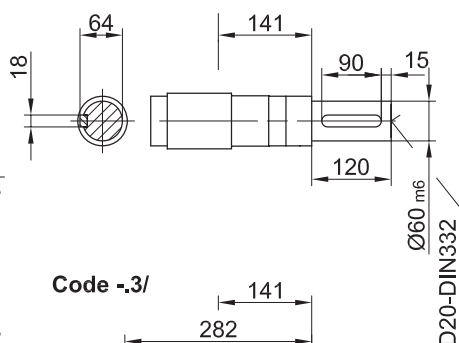
Code -3.V/
(Code -2.V)



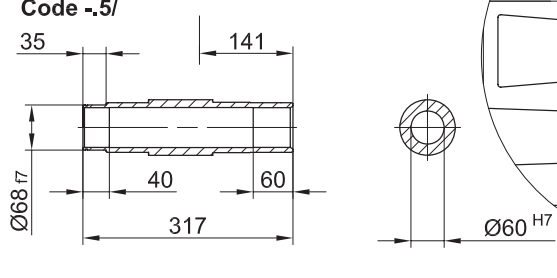
Code -4/



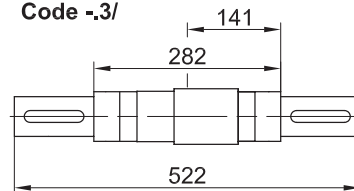
Code -1/



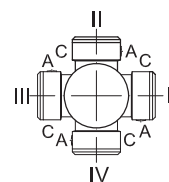
Code -5/



Code -3/



Standard



A-A

Flanschmasse/ Flange dimensions/ Размеры фланца

BK50G..	k	l	m	n	o	p	q	s	t
Standard/ стандартный -3.V/	300	265	230	20	13.5	298.5	164	4	97
klein/ small/ малый -2.V/	250	215	180	16	13.5	296	161	4	100

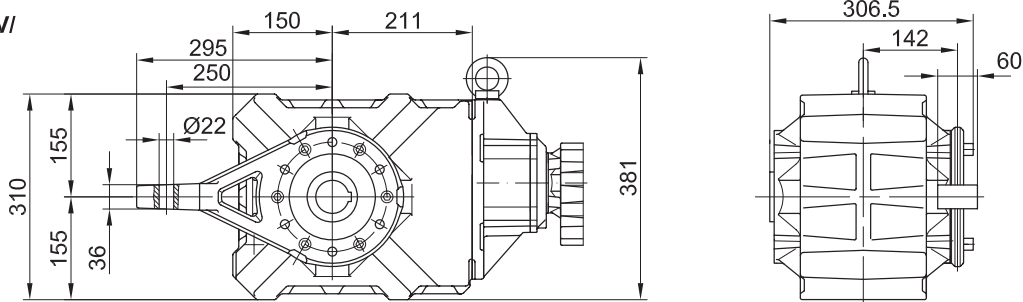
Typ/ Type/ Тип	a	b	c	d	e	i	i _B	Ausführung mit Bremse/ with brake/ Исполнение с тормозом										
								E003		E004		E008		Z008		Z015		
								c _B	d _B	c _B	d _B	c _B	d _B	c _B	d _B	c _B	d _B	
BK50G10-../D05..	170	313	123	845	16	100	100	123	887									
BK50G10-../D06..	170	313	123	845	16	100	100	123	887									
BK50G10-../D07..	190	313	123	865	16	100	100	123	907	123	907							
BK50G10-../D08..	200	317	156	878	16	115	115					166	953					
BK50G10-../D09..	251	331.5	181	943	16	124	124					192	1023	192	1037	192	1043	

Трёхфазные конические мотор-редукторы
Drehstrom-Kegelrad-Getriebemotoren
Three-phase Bevel Geared Motors

BK50G10

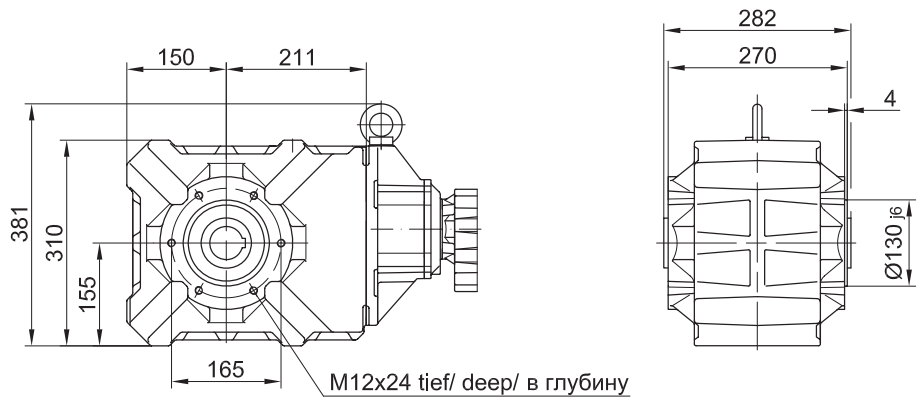
Drehmomentstütze vorne/ torque arm at front/ с моментным рычагом, впереди

Code -5.V/



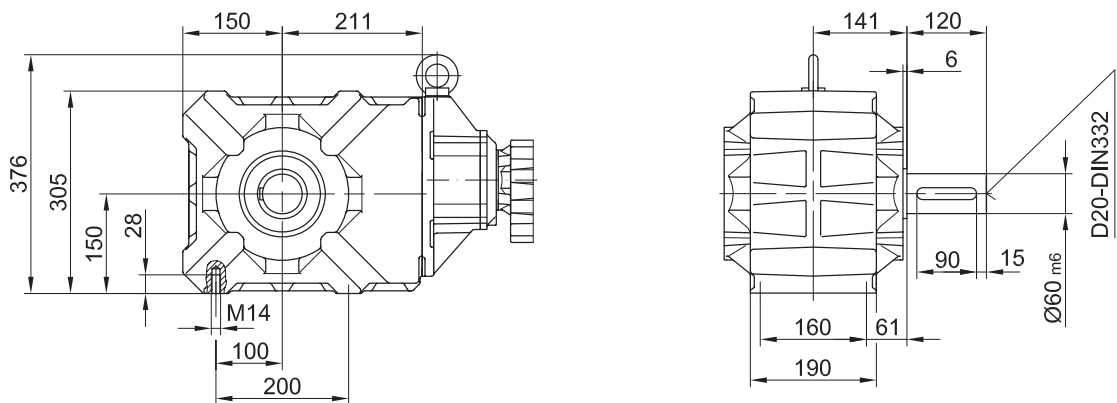
Flansch mit Gewindelöchern vorne/ flange with tapped holes at front/ Фланец с резьбовыми отверстиями, впереди

Code -7.V/



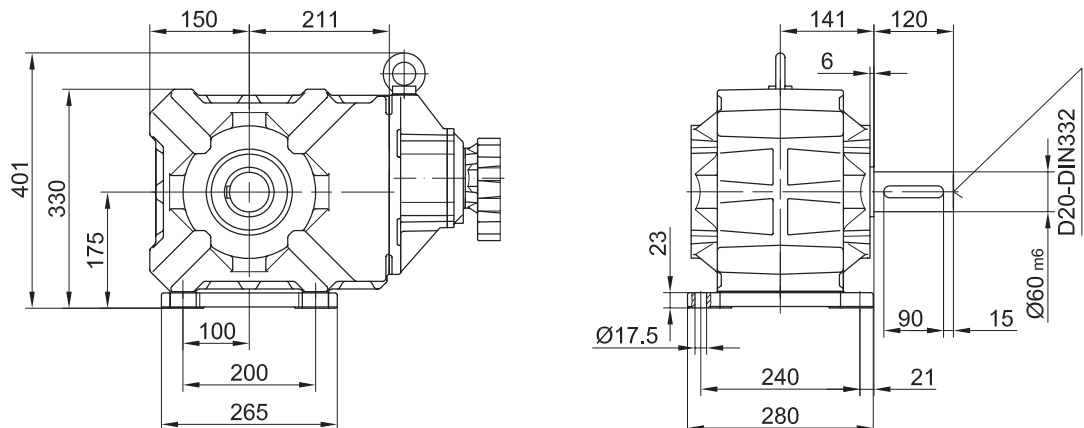
Fuss mit Gewindelöchern unten/ foot with tapped holes at bottom/ Лапа с резьбовыми отверстиями, внизу

Code -6.U/



Fuss mit Durchgangslöchern unten/ foot with clearance holes at bottom/ Лапа со сквозными отверстиями, внизу

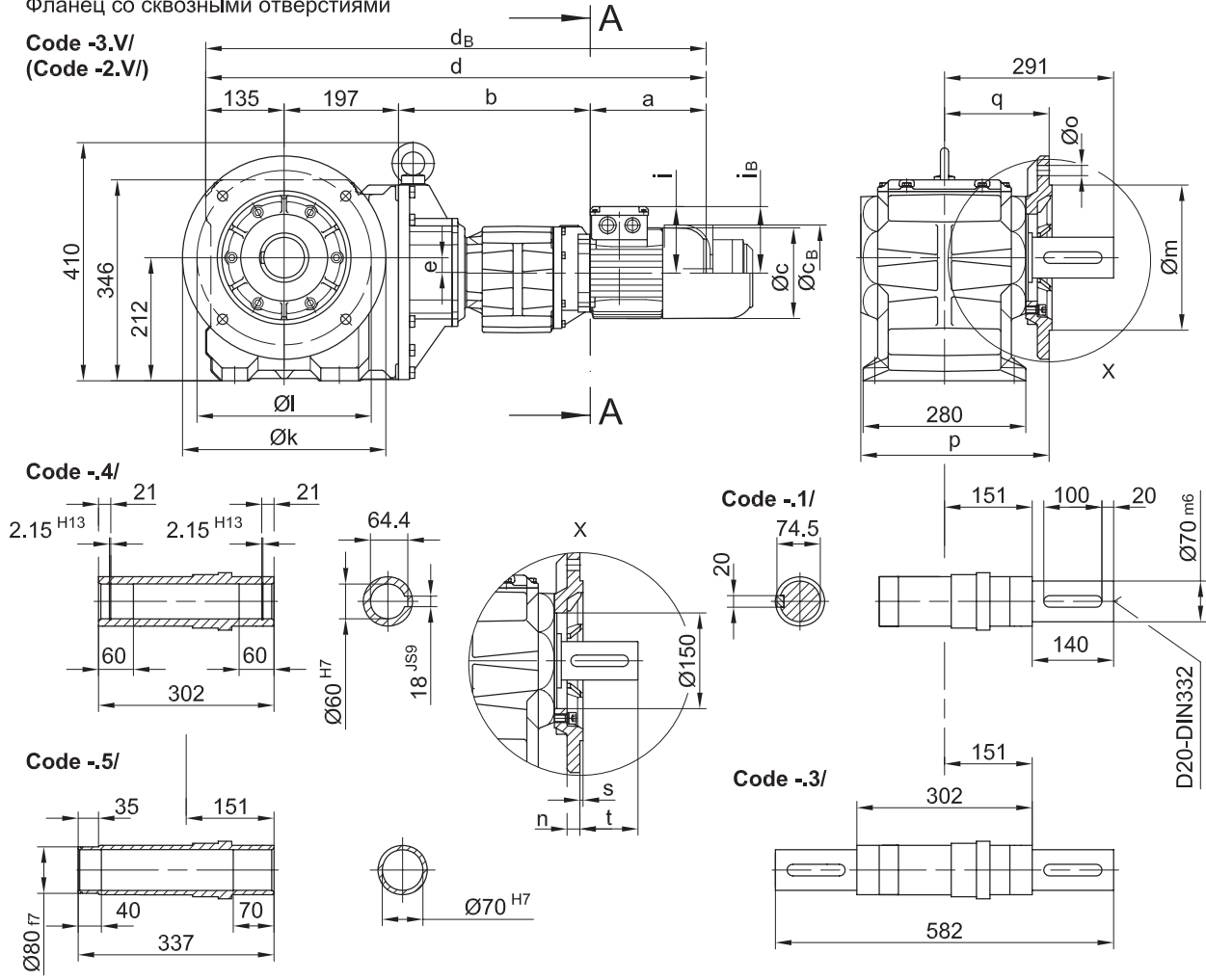
Code -1.U/



Трёхфазные конические мотор-редукторы
Drehstrom-Kegelrad-Getriebemotoren
Three-phase Bevel Geared Motors

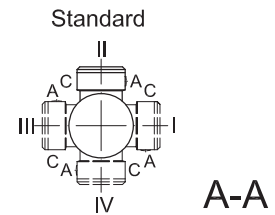
BK60G20

Flansch mit Durchgangslöchern vorne/ flange with clearance holes at front/
Фланец со сквозными отверстиями



Flanschmasse/ Flange dimensions/ Размеры фланца

BK60G..	k	l	m	n	o	p	q	s	t
Standard/ стандартный -3.V/	350	300	250 _{h6}	20	17.5	324	180	5	111
klein/ small/ малый -2.V/	300	265	230 _{j6}	20	13.5	332	188	4	103



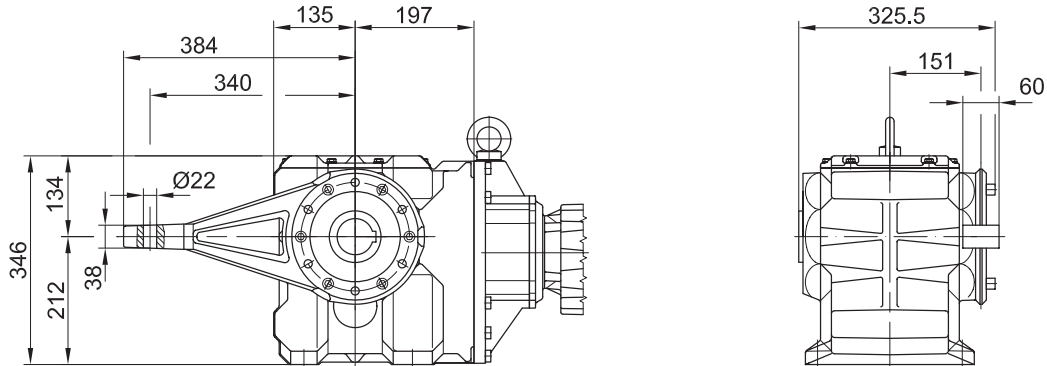
Typ/ Type/ Тип	a	b	c	d	e	i	i _B	Ausführung mit Bremse/ with brake/ Исполнение с тормозом										
								E003		E004		E008		Z008		Z015		
								c _B	d _B	c _B	d _B	c _B	d _B	c _B	d _B	c _B	d _B	
BK60G20-../D05..	170	326	123	829	27	100	100	123	871									
BK60G20-../D06..	170	326	123	829	27	100	100	123	871									
BK60G20-../D07..	190	326	123	849	27	100	100	123	891	123	891							
BK60G20-../D08..	200	330	156	862	27	115	115					166	937					
BK60G20-../D09..	251	344.5	181	927	27	124	124					192	1007	192	1021	192	1027	

Трёхфазные конические мотор-редукторы
Drehstrom-Kegelrad-Getriebemotoren
Three-phase Bevel Geared Motors

ВК60G20

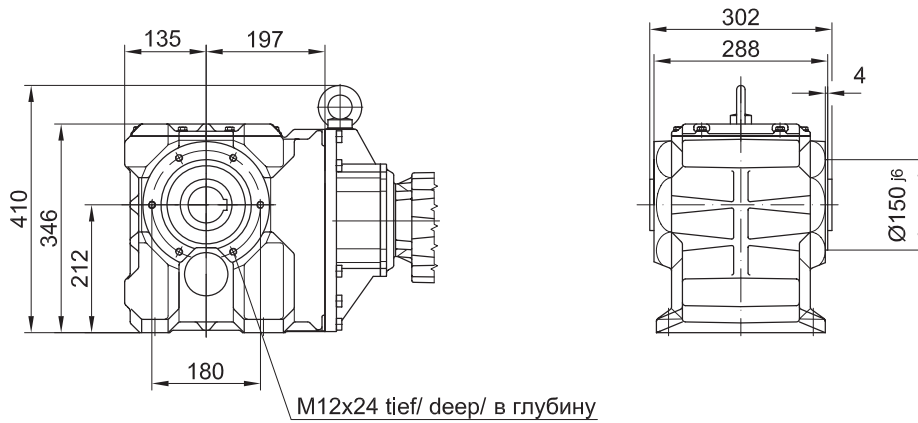
Drehmomentstütze vorne/ torque arm at front/ с моментным рычагом, впереди

Code -5.V/



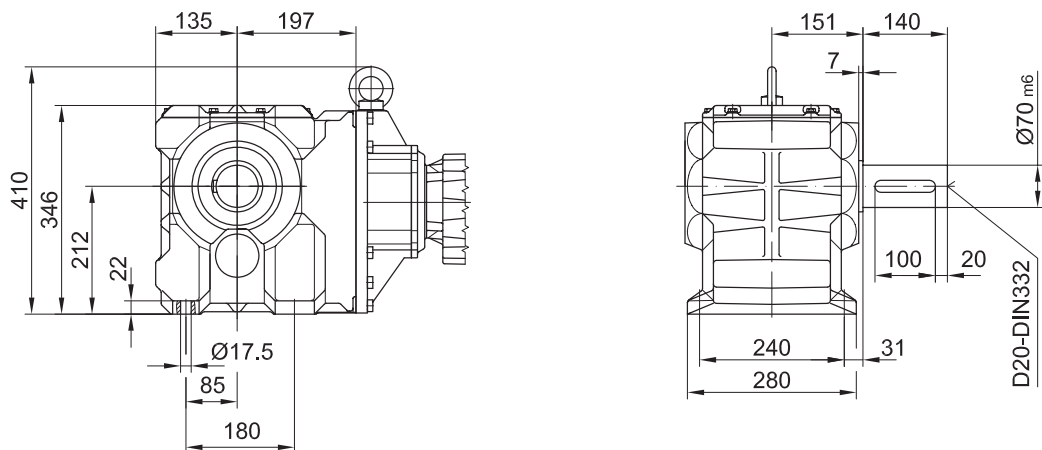
Flansch mit Gewindelöchern vorne/ flange with tapped holes at front/ Фланец с резьбовыми отверстиями, впереди

Code -7.V/



Fuss mit Durchgangslöchern unten/ foot with clearance holes at bottom/ Лапа со сквозными отверстиями, внизу

Code -1.U/

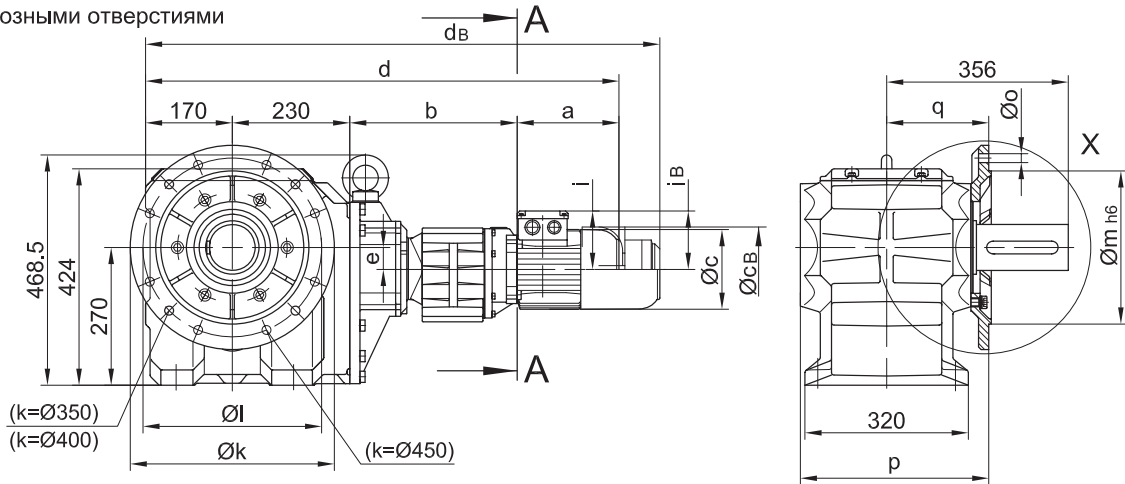


Трёхфазные конические мотор-редукторы
Drehstrom-Kegelrad-Getriebemotoren
Three-phase Bevel Geared Motors

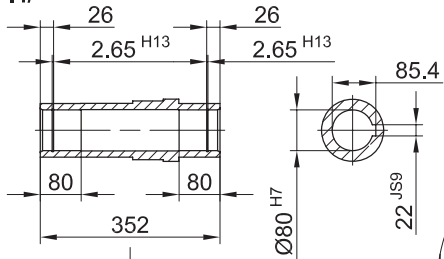
BK70G20

Flansch mit Durchgangslöchern vorne/ flange with clearance holes at front/
Фланец со сквозными отверстиями

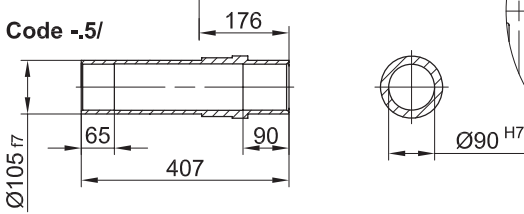
Code -3.V/
(Code -2.V/)
(Code -4.V/)



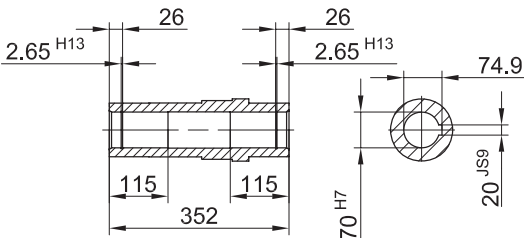
Code -4/



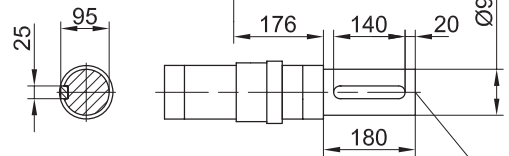
Code -5/



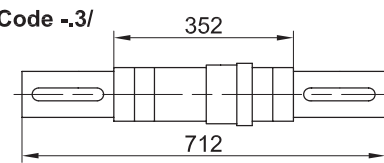
Code -4/K70



Code -1/

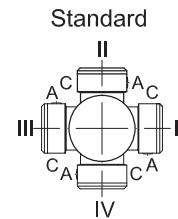


Code -3/



Flanschmasse/ Flange dimensions/ Размеры фланца

BK70G..	k	l	m	n	o	p	q	s	t
Standard/ стандартный -3.V/	400	350	300	20	4 x 17.5	369	200	5	156
klein/ small/ малый -2.V/	350	300	250	20	4 x 17.5	369	200	5	156
gross/ big/ большой -4.V/	450	400	350	22	8 x 17.5	379	210	5	146



A-A

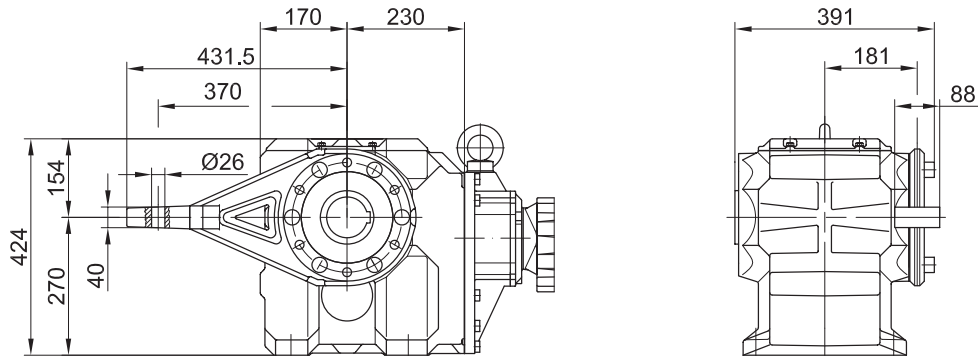
Typ/ Type/ Тип	a	b	c	d	e	i	Ausführung mit Bremse/ with brake/ Исполнение с тормозом													
							E003		E004		E008		Z008		Z015					
							c _B	d _B	c _B	d _B	c _B	d _B	c _B	d _B	c _B	d _B				
BK70G20-../D05..	170	324	123	895	43	100	100	123	937											
BK70G20-../D06..	170	324	123	895	43	100	100	123	937											
BK70G20-../D07..	190	324	123	915	43	100	100	123	957	123	957									
BK70G20-../D08..	200	328	156	928	43	115	115					166	1003							
BK70G20-../D09..	251	342.5	181	994	43	124	124					192	1073	192	1087	192	1093			

Трехфазные конические мотор-редукторы
Drehstrom-Kegelrad-Getriebemotoren
Three-phase Bevel Geared Motors

BK70G20

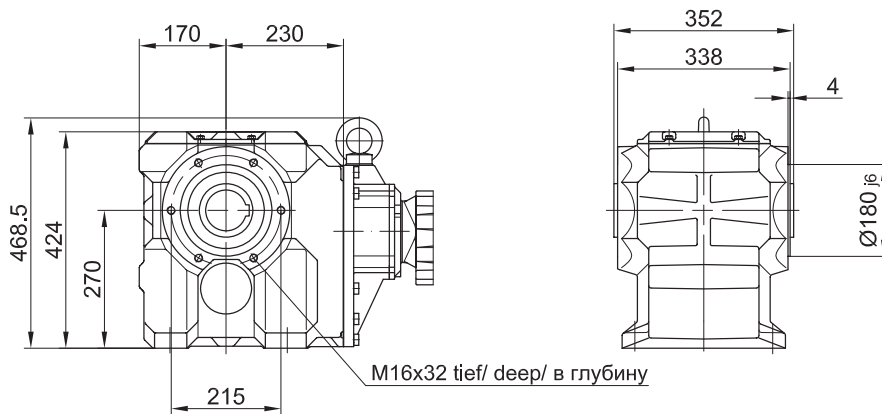
Drehmomentstütze vorne/ torque arm at front/ с моментным рычагом, впереди

Code -5.V/



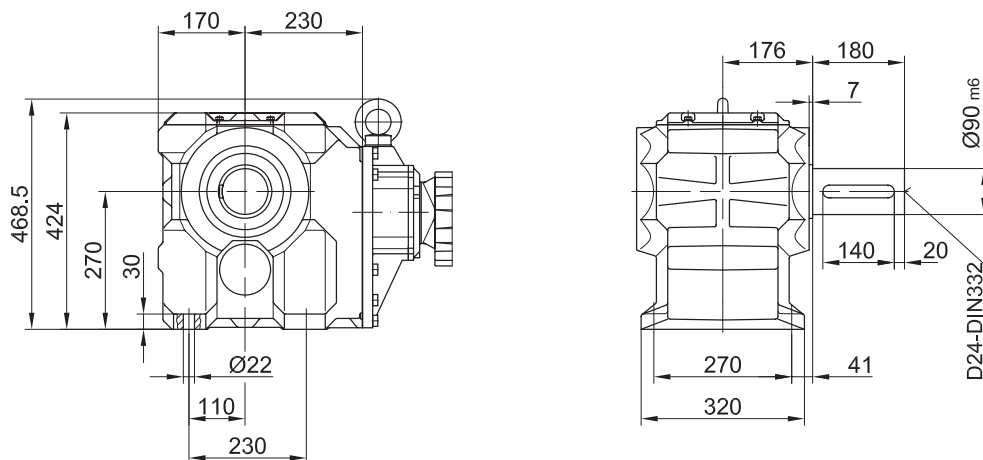
Flansch mit Gewindelöchern vorne/ flange with tapped holes at front/ Фланец с резьбовыми отверстиями, впереди

Code -7.V/



Fuss mit Durchgangslöchern unten/ foot with clearance holes at bottom/ Лапа со сквозными отверстиями, внизу

Code -1.U/

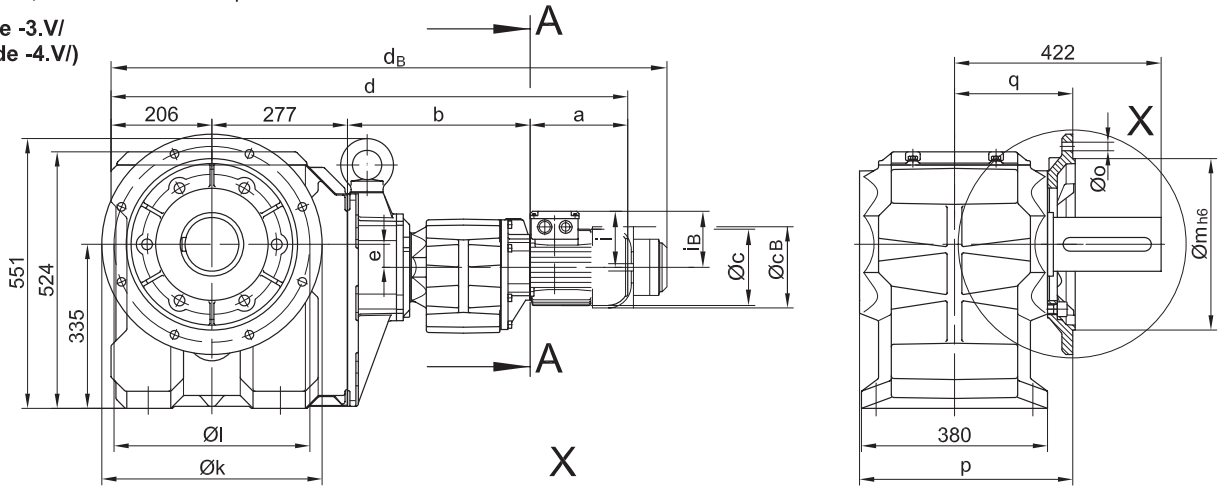


Трёхфазные конические мотор-редукторы
Drehstrom-Kegelrad-Getriebemotoren
Three-phase Bevel Geared Motors

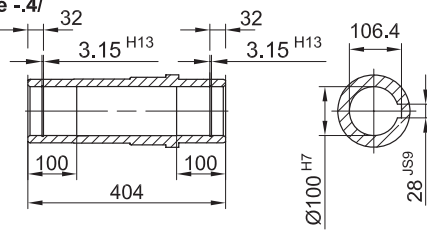
BK80G40

Flansch mit Durchgangslöchern vorne/ flange with clearance holes at front/
Фланец со сквозными отверстиями

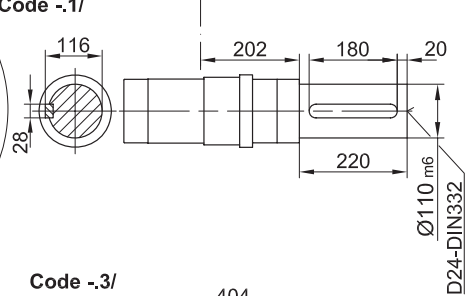
Code -3.V/
(Code -4.VI)



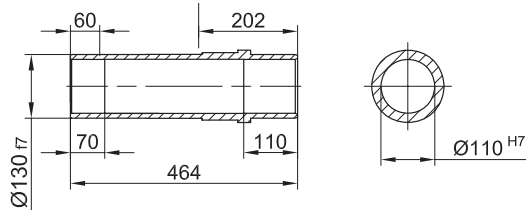
Code -4/



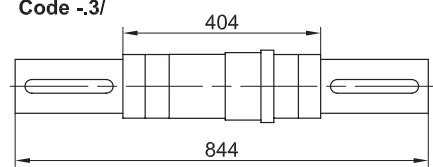
Code -1/



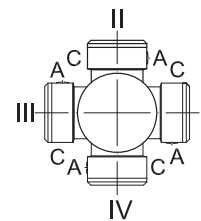
Code -5/



Code -3/



Standard



A-A

Flanschmasse/ Flange dimensions/ Размеры фланца

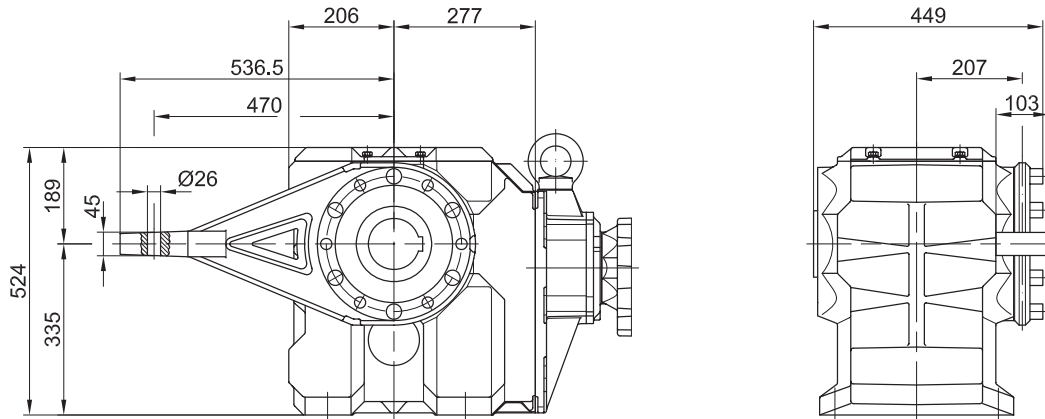
BK80G..	k	l	m	n	o	p	q	s	t
Standard/ стандартный -3.V/	450	400	350	22	17.5	439	245	5	177
gross/ big/ большой -4.VI/	550	500	450	22	17.5	444	250	5	172

Typ/ Type/ Тип	a	b	c	d	e	i	Ausführung mit Bremse/ with brake/ Исполнение с тормозом											
							i _B	E008		Z008		Z015		E075				
								c _B	d _B	c _B	d _B	c _B	d _B	c _B	d _B			
BK80G40-../D08..	200	373	156	1056	47	115	115	166	1131									
BK80B40-../D09..	251	387.5	181	1121	47	124	124	192	1201	192	1215	192	1221					
BK80B40-../D11..	319	394	228	1196	47	181	181					231	1299	231	1329			

Трёхфазные конические мотор-редукторы
 Drehstrom-Kegelrad-Getriebemotoren
 Three-phase Bevel Geared Motors

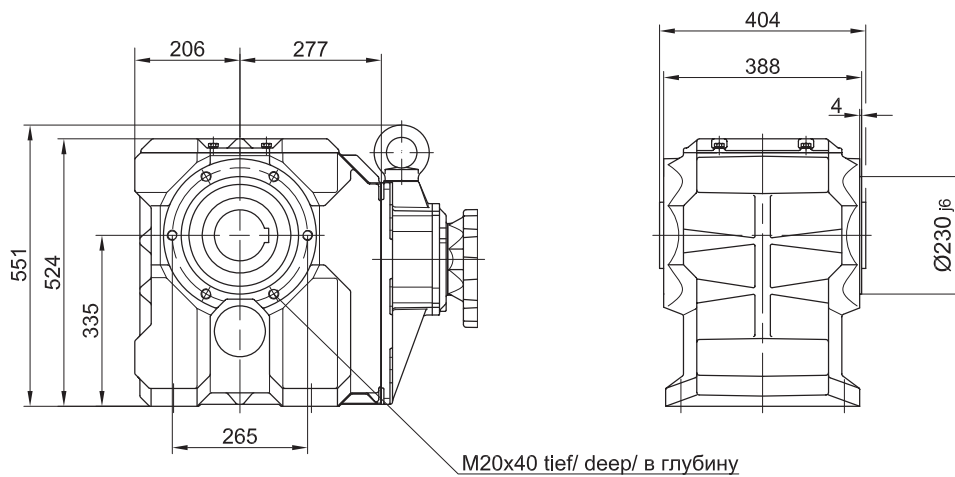
BK80G40

Drehmomentstütze vorne/ torque arm at front/ с моментным рычагом, впереди
Code -5.V/



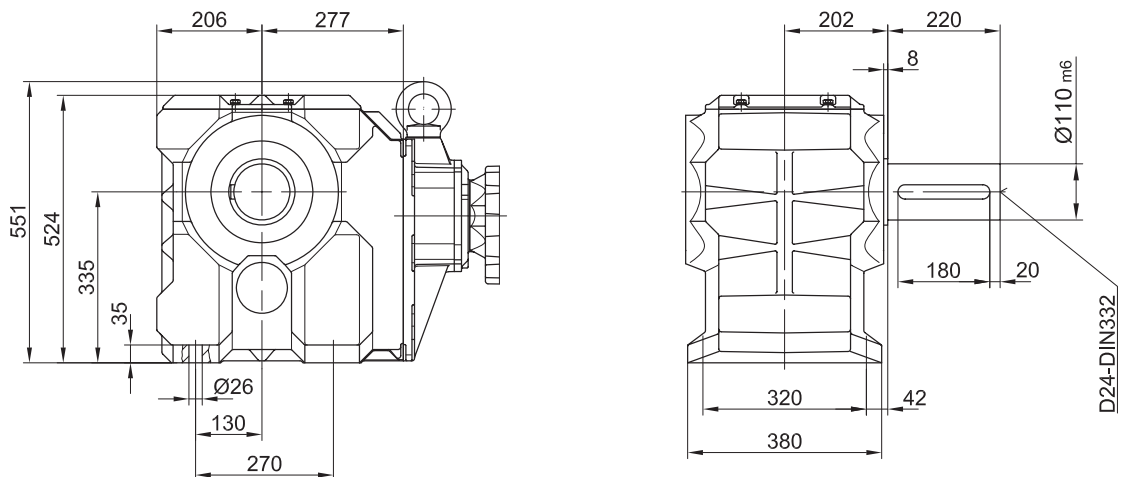
Flansch mit Gewindelöchern vorne/ flange with tapped holes at front/ Фланец с резьбовыми отверстиями, впереди

Code -7.V/



Fuss mit Durchgangslöchern unten/ foot with clearance holes at bottom/ Лапа со сквозными отверстиями, внизу

Code -1.U/



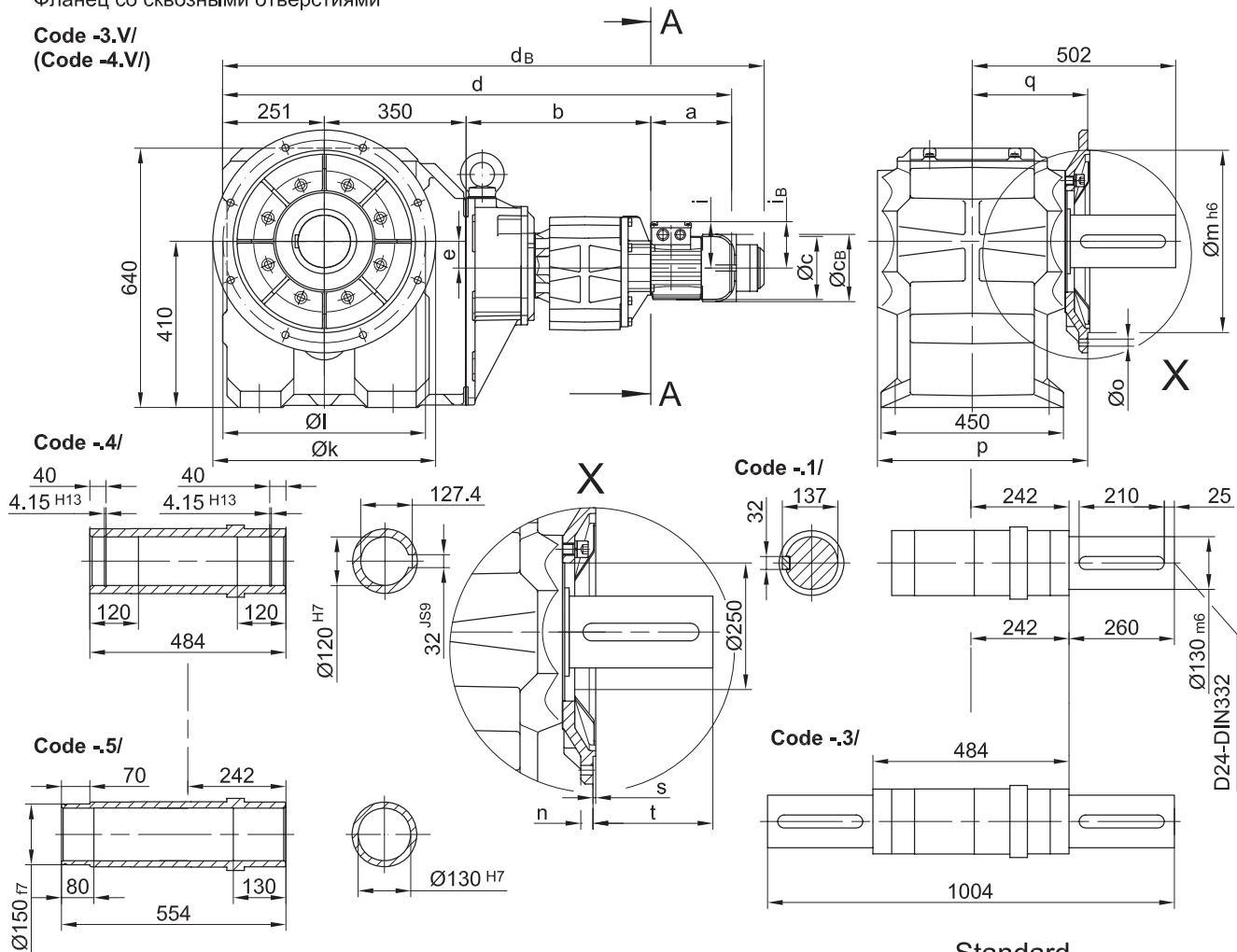
12

Трёхфазные конические мотор-редукторы
Drehstrom-Kegelrad-Getriebemotoren
Three-phase Bevel Geared Motors

BK90G50

Flansch mit Durchgangslöchern vorne/ flange with clearance holes at front/
Фланец со сквозными отверстиями

**Code -3.V/
(Code -4.V)**



Flanschmasse/ Flange dimensions/ Размеры фланца

BK90G..	k	l	m	n	o	p	q	s	t
Standard/ стандартный -3.V/	550	500	450	22	17.5	519	285	5	217
gross/ big/ большой -4.V/	660	600	550	25	22	513	279	6	223

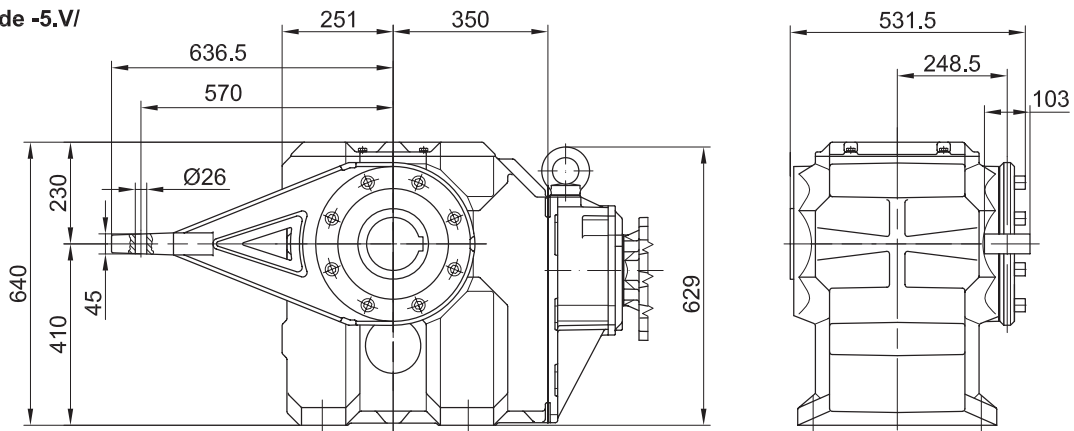
Typ/ Type/ Тип	a	b	c	d	e	i	i _B	Ausführung mit Bremse/ with brake/ Исполнение с тормозом														
								E008		Z008		Z015		E075		Z075		Z100				
								c _B	d _B	c _B	d _B	c _B	d _B	c _B	d _B	c _B	d _B	c _B	d _B			
BK90G50-.../D08..	200	456	156	1257	66	115	115	166	1332													
BK90G50-.../D09..	251	470.5	181	1322	66	124	124	192	1402	192	1416	192	1422									
BK90G50-.../D11..	319	477	228	1397	66	181	181					231	1500	231	1530							
BK90G50-.../D13..	393	490	266	1484	66	217	217							277	1619	277	1538					
BK90G50-.../D16..	429	504	322	1534	66	243	243							326	1667	326	1686	326	1706			

Трёхфазные конические мотор-редукторы
 Drehstrom-Kegelrad-Getriebemotoren
 Three-phase Bevel Geared Motors

BK90G50

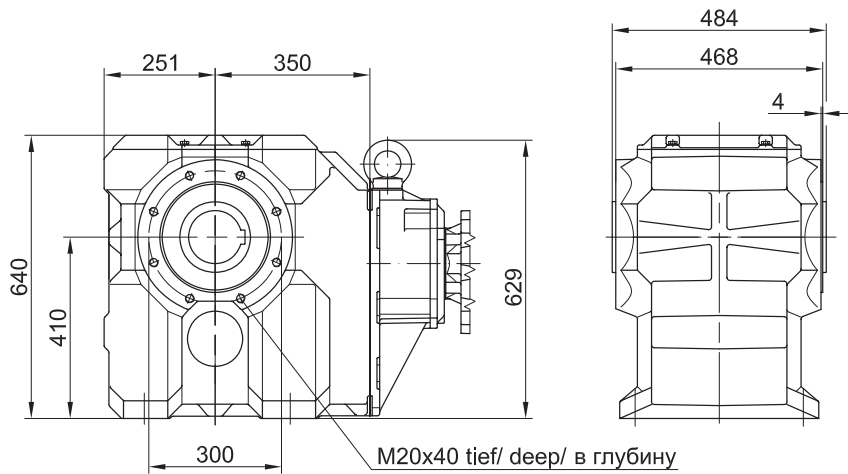
Drehmomentstütze vorne/ torque arm at front/ с моментным рычагом, впереди

Code -5.V/



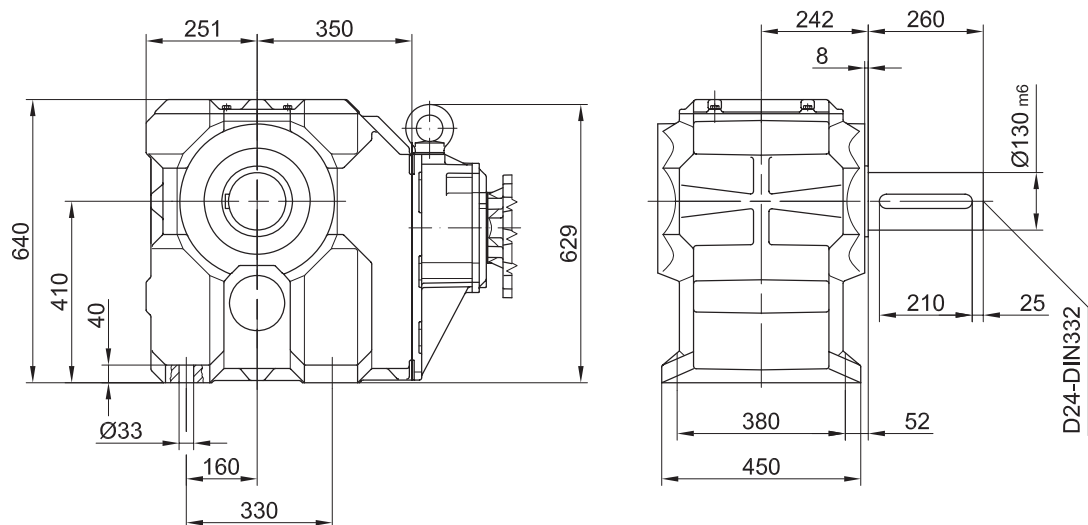
Flansch mit Gewindelöchern vorne/ flange with tapped holes at front/ Фланец с резьбовыми отверстиями, впереди

Code -7.V/



Fuss mit Durchgangslöchern unten/ foot with clearance holes at bottom/ Лапа со сквозными отверстиями, внизу

Code -1.U/



Серия BK

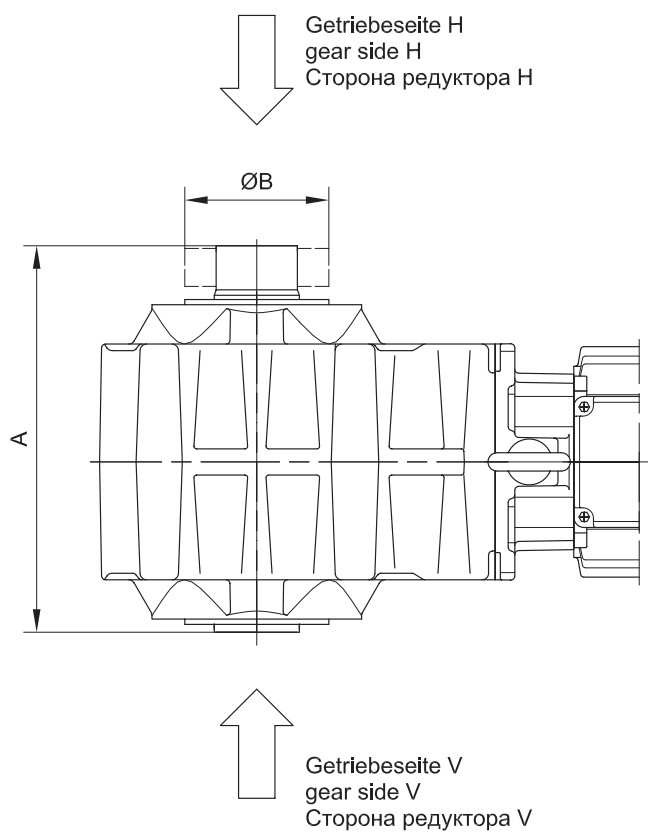
12.4 Принадлежности для конических мотор-редукторов

12.4.1 Стяжная муфта

12.4.1.1

Исполнение со стяжной муфтой SSV

(Code BK10-.5/...)
(Code BK10Z-.5/...)
(Код BK10-.5/...)

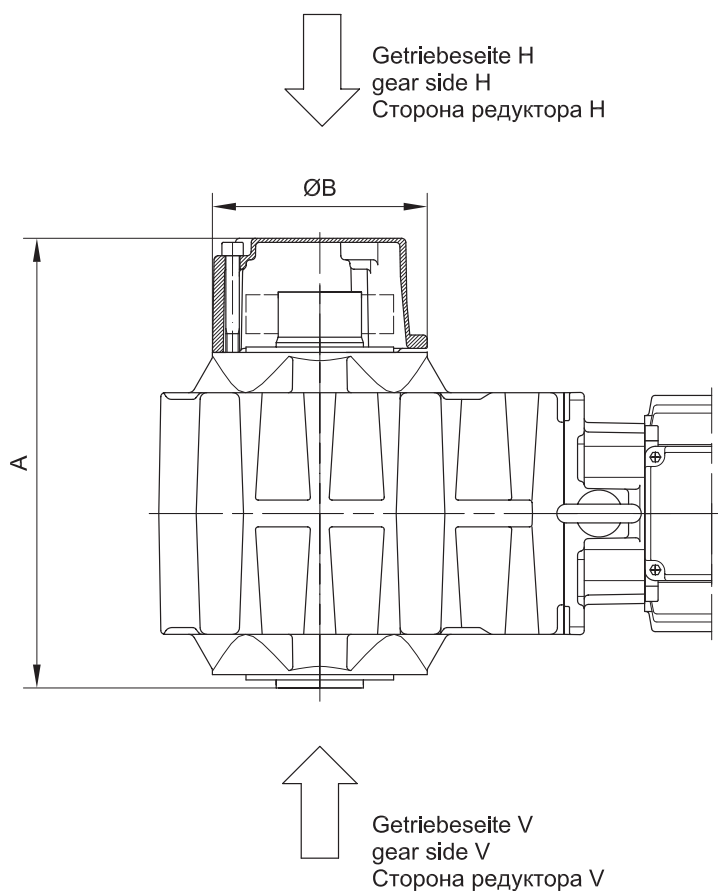


Тур/Type/Типы	SSV Gerwah	SSV STÜWE	A	B
BK06	PSV5001 24x50	HSD 24-22x24	118	50
BK10	PSV5001 36x72	HSD 36-22x36	195	72
BK20	PSV5001 44x80	HSD 44-22x44	222	80
BK30	PSV5001 50x90	HSD 50-22x50	254	90
BK40	PSV5001 62x110	HSD 62-22x62	295	110
BK50	PSV5001 68x115	HSD 68-22x68	317	115
BK60	PSV5001 80x141	HSD 80-22x80	337	140
BK70	PSV5001 110x185	HSD 110-22x105	407	185
BK80	PSV5001 125x215	HSD 125-22x130	464	215
BK90	PSV5001 155x263	HSD 155-22x150	554	263

12.4.1.2

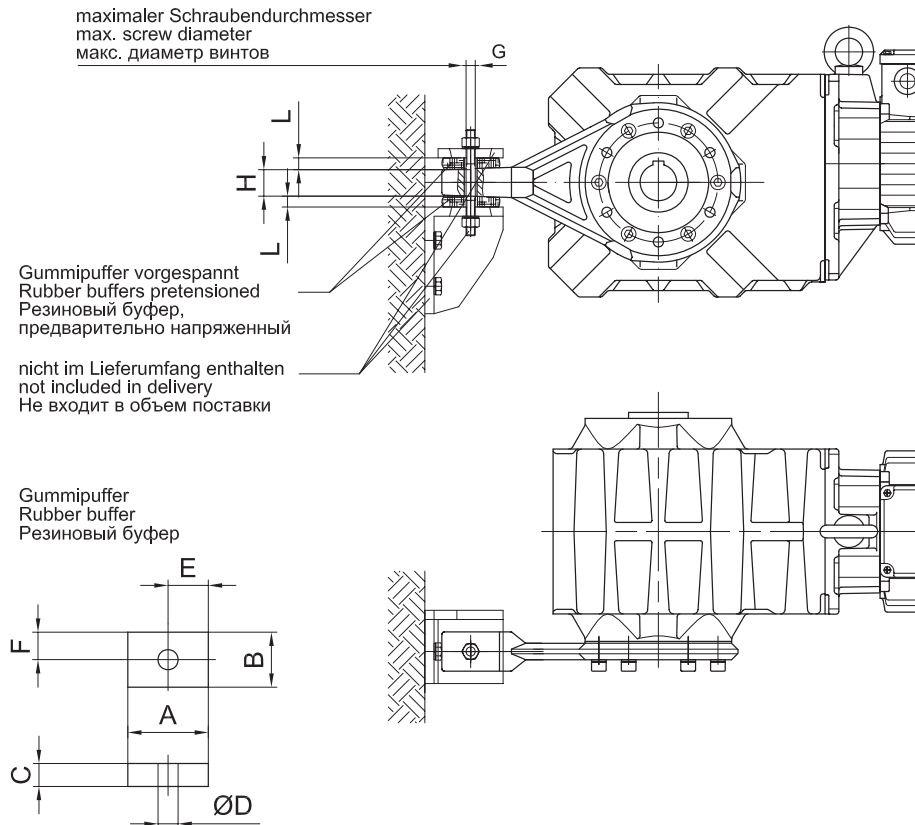
Кожух стяжной муфты

(Code BK10-.5A/...)
 (Code BK10Z-.5A/...)
 (Код BK10-.5A/...)



Тип/Type/Типы	SSV Gerwah	SSV STÜWE	A	B
BK10	PSV5001 36x72	HSD 36-22x36	217	120
BK20	PSV5001 44x80	HSD 44-22x44	270	140
BK30	PSV5001 50x90	HSD 50-22x50	300	160
BK40	PSV5001 62x110	HSD 62-22x62	335	160
BK50	PSV5001 68x115	HSD 68-22x68	329	200
BK60	PSV5001 80x141	HSD 80-22x80	386	210
BK70	PSV5001 110x185	HSD 110-22x105	465	250
BK80	PSV5001 125x215	HSD 125-22x130	502	300
BK90	PSV5001 155x263	HSD 155-22x150	602	350

12.4.2 Резиновые буферы для моментного рычага

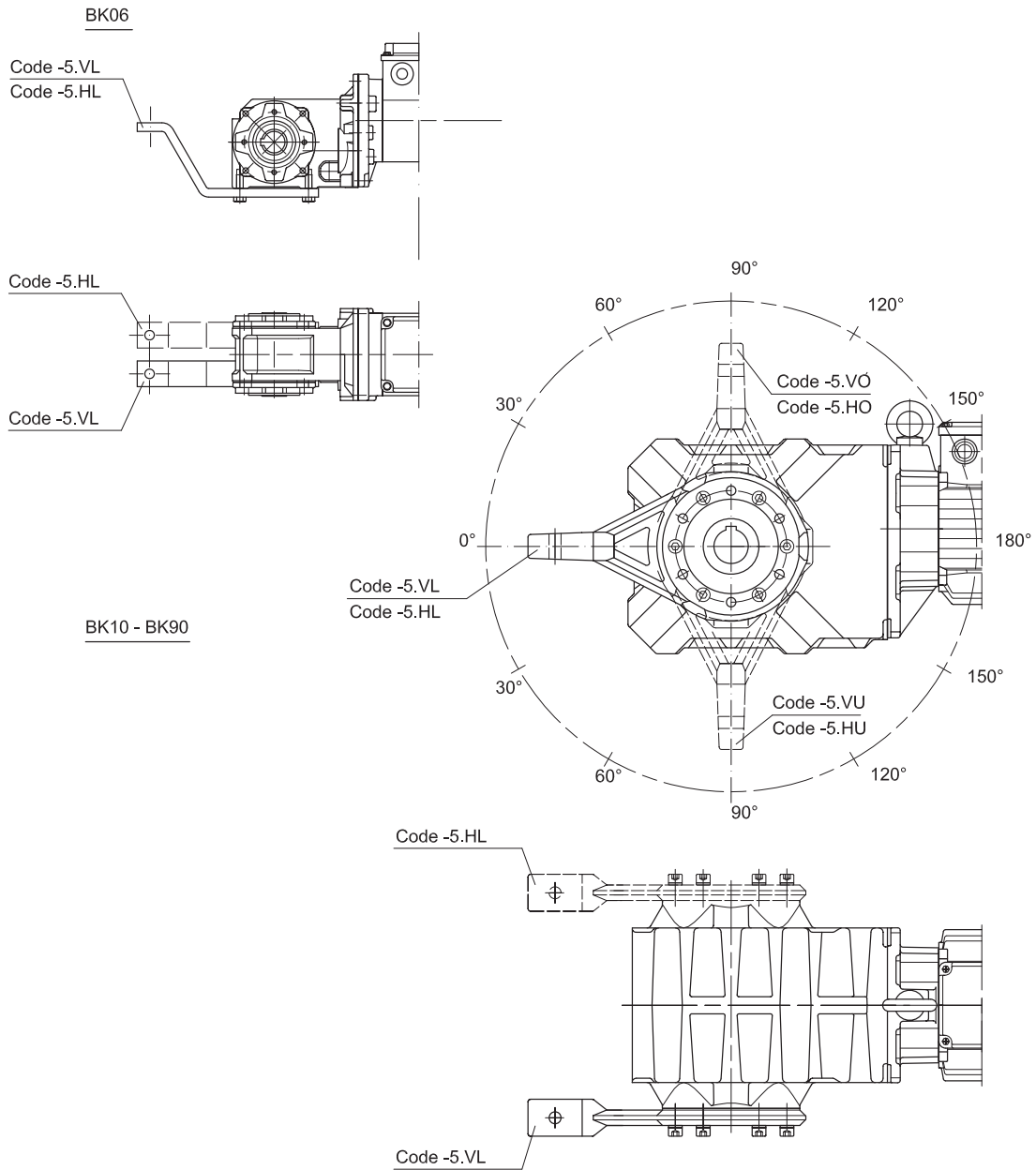


Werkstoff: Naturkautschuk
Härte 50±5 Shore A
Material: Natural rubber
Hardness 50±5 Shore A
Материал: Натуральный каучук
Твердость 50. Шор А ±5

Abmessungen des Querlochs:
Siehe Maßbild des jeweiligen Getriebes
Dimensions of the transverse hole:
see dimensioned sketch of the respective shaft mounted gearbox
Размеры поперечного отверстия:
См. габаритный чертеж соответствующего редуктора

Getriebe Gear Редуктор	Pos.	Maße (mm) Dimensions (mm) Размеры (мм)								
		A	B	C	D	E	F	G	H	L
BK06	Pos.0	30	30	12	12	15	15	M10	10	10
BK10	Pos.1	48	32	15	14	24	16	M10	19	13.5
BK20	Pos.1	48	32	15	14	24	16	M10	19	13
BK30	Pos.2	63	43	20	14	31.5	21.5	M10	30	17
BK40	Pos.2	63	43	20	14	31.5	21.5	M10	30	17
BK50	Pos.3	88	60	25	22	44	30	M18	36	21.5
BK60	Pos.3	88	60	25	22	44	30	M18	38	21
BK70	Pos.4	123	88	30	26	61.5	44	M20	40	25.5
BK80	Pos.5	133	103	35	26	66.5	51.5	M20	45	30
BK90	Pos.5	133	103	35	26	66.5	51.5	M20	45	29.5

12.4.3 Положение моментного рычага



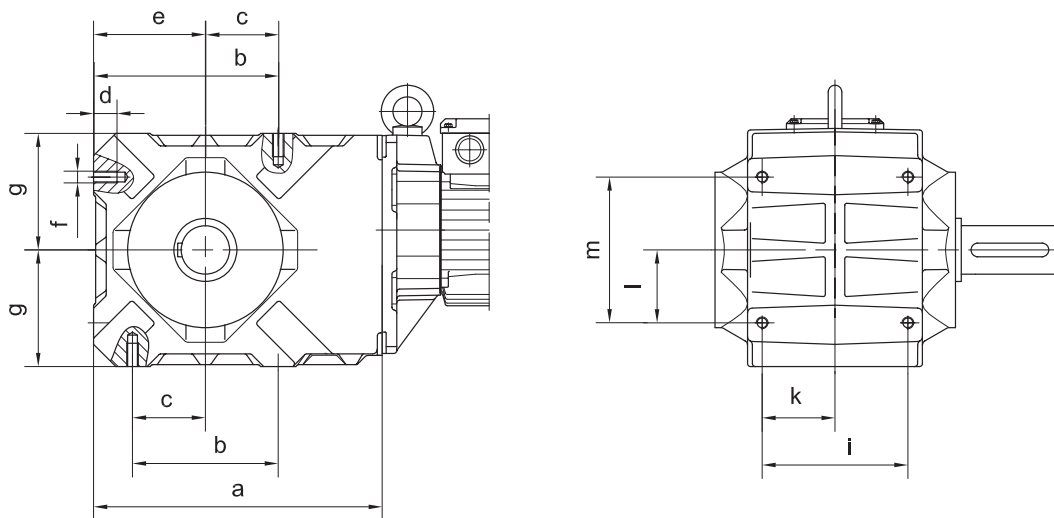
Mögliche Lagen.
Possible locations.
Возможное положение

Lage Position Положение	VL / HL		VO / HO VU / HU				VR / HR	
	0°	30°	60°	90°	120°	150°	-	-
BK06	0°	-	-	-	-	-	-	-
BK10	0°	30°	60°	90°	120°	150°	-	-
BK20	0°	30°	60°	90°	120°	150°	-	-
BK30	0°	30°	60°	90°	120°	150°	-	-
BK40	0°	30°	60°	90°	120°	150°	-	-
BK50	0°	30°	60°	90°	120°	150°	-	-
BK60	0°	30°	60°	90°	120°	150°	-	-
BK70	0°	30°	60°	90°	120°	150°	-	-
BK80	0°	30°	60°	90°	120°	150°	-	-
BK90	0°	45°		90°	135°		-	-

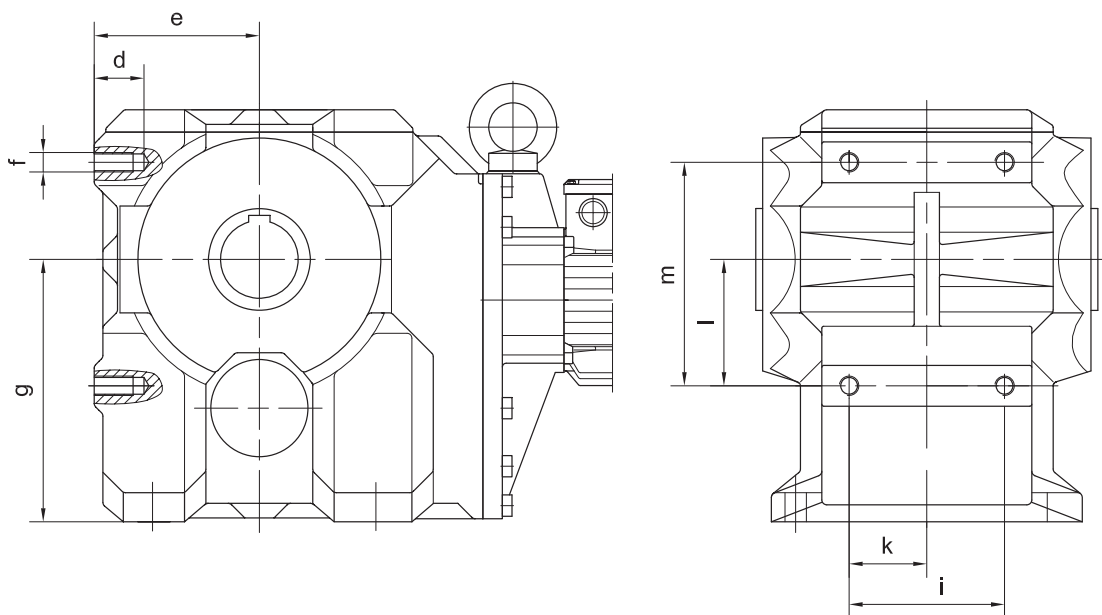
For mounting information refer to 5.6

12.5 Дополнительные габаритные чертежи для конических мотор редукторов

12.5.1 Лапа с резьбовыми отверстиями

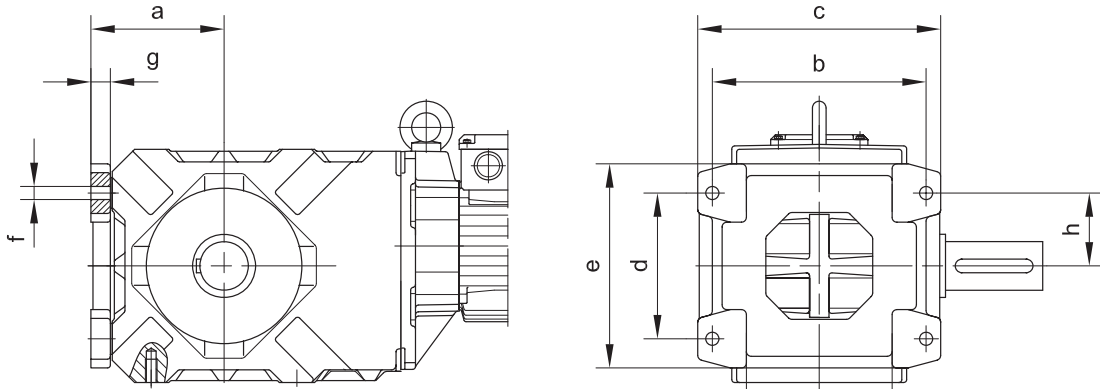


Тип/Туре/Тип	a	b	c	d	e	f	g	i	k	l	m
ВК10-ВК10Z	202	90	45	16	78	M8	80	95	47.5	45	90
ВК20-ВК20Z	242	110	55	20	95	M10	100	105	52.5	55	110
ВК30-ВК30Z	266	125	62.5	24	105	M12	110	120	60	62.5	125
ВК40-ВК40Z	297	150	75	24	115	M12	120	150	75	75	150
ВК50-ВК50Z	356	200	100	28	145	M14	150	160	80	100	200

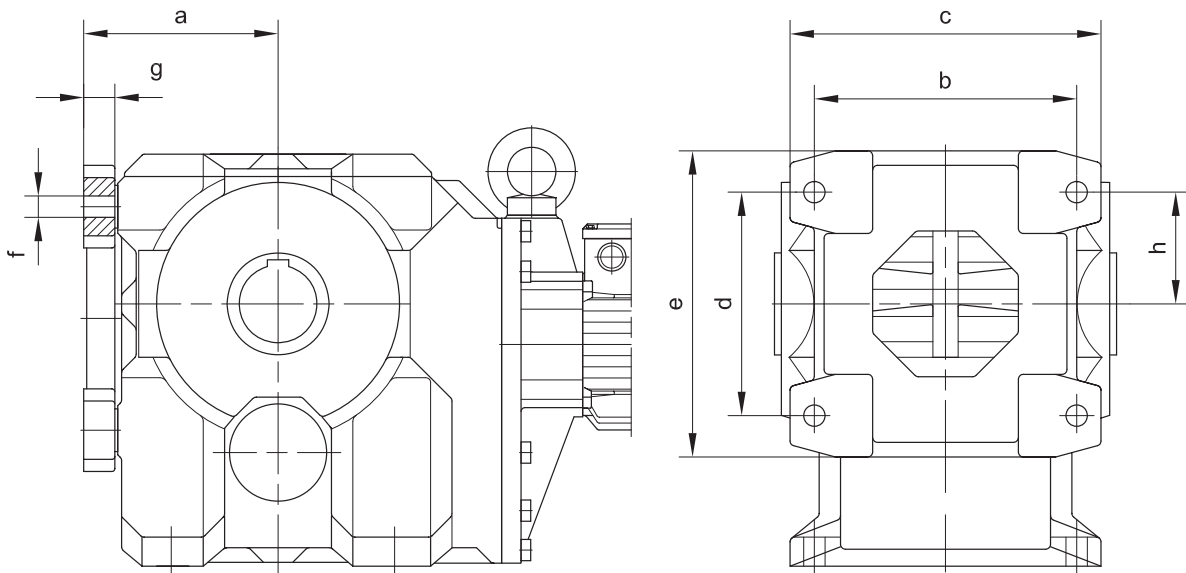


Тип/Туре/Тип	a	b	c	d	e	f	g	i	k	l	m
ВК60-ВК60Z	-	-	-	40	130	M20	212	160	80	145	230
ВК70-ВК70Z	-	-	-	40	165	M20	270	160	80	130	230
ВК80-ВК80Z	-	-	-	60	200	M30	335	210	105	240	360
ВК90-ВК90Z	-	-	-	60	245	M30	410	210	105	215	360

12.5.2 Основание со сквозными отверстиями



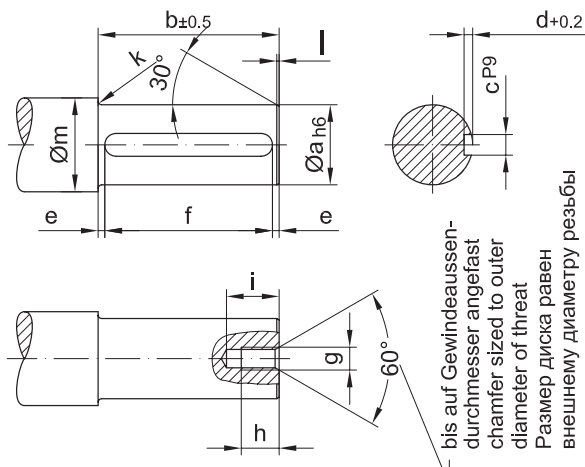
Тип/Type/Тип	a	b	c	d	e	f	g	h
ВК10-ВК10Z	96	145	165	90	130	Ø9	16	45
ВК20-ВК20Z	115	165	195	110	160	Ø11	18	55
ВК30-ВК30Z	127	190	220	125	185	Ø13.5	20	62.5
ВК40-ВК40Z	137	220	250	150	210	Ø13.5	20	75
ВК50-ВК50Z	170	240	280	200	265	Ø17.5	23	100



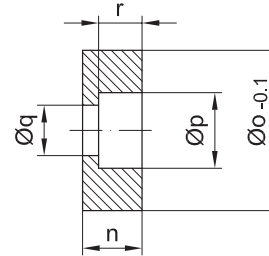
Тип/Type/Тип	a	b	c	d	e	f	g	h
ВК60-ВК60Z	165	270	320	230	315	Ø22	32	85
ВК70-ВК70Z	200	270	320	230	315	Ø22	32	100
ВК80-ВК80Z	250	400	480	360	480	Ø33	47	120
ВК90-ВК90Z	295	400	480	360	480	Ø33	47	145

12.5.3 Приспособления для установки редукторов ВК с полым валом с пазом под шпонку

Pos.1 Wellenzapfen/ shaft/ Вал



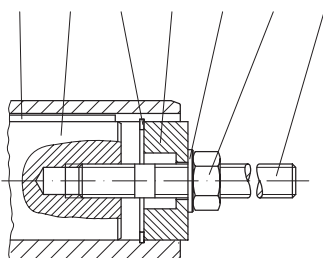
* Pos.2 Scheibe/ disc/ Шайба



✓/ Kanten gebrochen/ edges cut/
Края срезаны
Werkstoff/ material/ Материал:
C45 DIN 17200

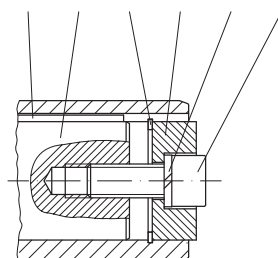
Тип Type Типы	Masse/ dimensions/ Размеры																
	Pos.1 Wellenzapfen/ shaft/ Вал												Pos.2 Scheibe/ disc/ Шайба				
	a	b	c	d	e	f	g	h	i	k	l	m	n	o	p	q	r
ВК06	20	75	6	3.5	6	63 ^{+0.3}	M6	16	20	2	1	28	13.5	19.8	11	6.6	6.5
ВК10	25	148	8	4	11.5	125 ^{+0.5}	M8	18	24	2.5	1.5	33	13.5	24.8	15	9	8.5
ВК20	30	170	8	4	15	140 ^{+0.5}	M10	20	26	3	1.5	38	15	29.8	18	11	10
ВК30	35	201	10	5	10.5	180 ^{+0.5}	M10	20	26	3	1.5	43	16	34.8	18	11	10
ВК40	40	235	12	5	17.5	200 ^{+0.5}	M12	22	29	3	2	48	18	39.8	20	13.5	12
ВК50	50	254	14	5.5	17	220 ^{+0.5}	M16	30	37	3.5	2	58	21	49.8	26	17.5	15
ВК60	60	273	18	7	11.5	250 ^{+0.5}	M20	38	46	3.5	2	68	24	59.8	33	22	18
ВК70	80	316	22	9	18	280 ^{+0.5}	M20	38	46	4	2	90	27	79.8	33	22	20
ВК70-К70	70	316	20	7.5	18	280 ^{+0.5}	M20	38	46	4	2	90	27	69.8	33	22	20
ВК80	100	360	28	10	20	320 ^{+0.5}	M24	45	54	4	3	110	32	99.8	40	26	25
ВК90	120	432	32	11	16	400 ^{+0.5}	M24	45	54	4.5	3	130	35	119.8	40	26	28

11 1 5 2 7 6 4



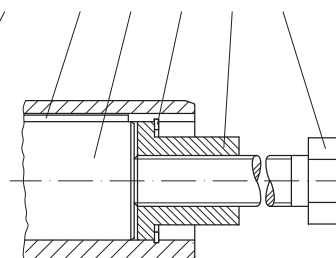
Montage/
Installation/
Монтаж

11 1 5 2 8 9



Halten/
Holding/
Удержание

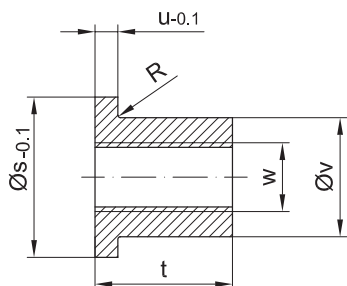
11 1 5 3 10



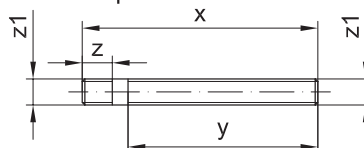
Demontage/
Dismantlement/
Демонтаж

Die dargestellten Teile werden zur Montage benötigt. NUR * gekennzeichneten Teile sind im Montagehilfeset enthalten.
The parts shown are necessary for assembly. ONLY * specified parts are enclosed in the assembly kit.
Изображенные детали требуются для выполнения монтажа. ТОЛЬКО детали, отмеченные звездочкой (*), входят в комплект принадлежностей для монтажных работ.

Pos.3 Hülse/ sleeve/ Втулка



Pos.4 Gewindebolzen/ stud bolt
Шпилька с резьбой



Werkstoff: Stahl, Zugfestigkeit $\geq 1000\text{N/mm}^2$
 Gewinde gerollt
 Material: Steel, tensile strength $\geq 1000\text{N/mm}^2$
 threads rolled
 Материал: Сталь, прочность при растяжении $\geq 1000\text{N/mm}^2$
 Резьба, накатанная

✓, Kanten gebrochen/ edges cut/ с ломаными кромками
 Werkstoff/ material/ Материал: C45 DIN 17200

Typ Type Типы	Masse/ dimensions/ Размеры																
	Pos.3 Hülse/ sleeve/ Втулка						Pos.4 Gewindebolzen stud bolt / Шпилька с резьбой										
	s	t	u	v	w	R	x	y	z	z1	Pos.5	Pos.6	Pos.7	Pos.8	Pos.9	Pos.10	Pos.11
ВК06	19.8	20	5	11.1	M8	0.8	130	100	20	M6	20x1	M6	6.4	6	M6x30	M6x120	A 6x6x63
ВК10	24.8	24	5	15.4	M12	0.8	200	170	20	M8	25x1.2	M8	8.4	8	M8x30	M12x190	A 8x7x125
ВК20	29.8	28	5	19.8	M14	0.8	230	195	23	M10	30x1.2	M10	10.5	10	M10x30	M14x210	A 8x7x140
ВК30	34.8	28	5	23	M14	-	260	220	23	M10	35x1.5	M10	10.5	10	M10x35	M14x240	A 10x8x180
ВК40	39.8	40	6	27.7	M20	0.8	300	260	28	M12	40x1.75	M12	13	12	M12x35	M20x290	A 12x8x200
ВК50	49.8	48	6	36	M24	-	340	290	37	M16	50x2.0	M16	17	16	M16x40	M24x320	A 14x9x220
ВК60	59.8	60	6	44	M30	-	370	310	45	M20	60x2.0	M20	21	20	M20x50	M30x350	A 18x11x250
ВК70	79.8	60	8	55	M30	-	420	360	45	M20	80x2.5	M20	21	20	M20x50	M30x400	A 22x14x280
ВК70-К70	69.8	60	8	53	M30	-	420	360	45	M20	70x2.5	M20	21	20	M20x50	M30x400	A 20x12x280
ВК80	99.8	72	10	75	M36	-	480	410	55	M24	100x3.0	M24	25	24	M24x60	M36x450	A 28x16x320
ВК90	119.8	72	10	80	M36	-	560	480	55	M24	120x4.0	M24	25	24	M24x60	M36x520	A 32x18x400

Die dargestellten Teile werden zur Montage benötigt. NUR * gekennzeichneten Teile sind im Montagehilfeset enthalten.

The parts shown are necessary for assembly. ONLY * specified parts are enclosed in the assembly kit.

Изображенные детали требуются для выполнения монтажа. ТОЛЬКО детали, отмеченные звездочкой (*), входят в комплект принадлежностей для монтажных работ.

Optional/
Дополнительное
оснащение:

Typ / Type	Ø s	Bestelltext / Bestelltext / Order Text / Текст заказа
ВК06	20	Id.Nr.4104013 Montagehilfe "halten"/ Assembly tool "holding"/ Приспособления для удержания
ВК10	25	Id.Nr.4103921 Montagehilfe "halten"/ Assembly tool "holding"/ Приспособления для удержания
ВК20	30	Id.Nr.4103939 Montagehilfe "halten"/ Assembly tool "holding"/ Приспособления для удержания
ВК30	35	Id.Nr.4103947 Montagehilfe "halten"/ Assembly tool "holding"/ Приспособления для удержания
ВК40	40	Id.Nr.4103955 Montagehilfe "halten"/ Assembly tool "holding"/ Приспособления для удержания
ВК50	50	Id.Nr.4103963 Montagehilfe "halten"/ Assembly tool "holding"/ Приспособления для удержания
ВК60	60	Id.Nr.4103971 Montagehilfe "halten"/ Assembly tool "holding"/ Приспособления для удержания
ВК70	80	Id.Nr.4103980 Montagehilfe "halten"/ Assembly tool "holding"/ Приспособления для удержания
ВК70-К70	70	Id.Nr.4104765 Montagehilfe "halten"/ Assembly tool "holding"/ Приспособления для удержания
ВК80	100	Id.Nr.4103998 Montagehilfe "halten"/ Assembly tool "holding"/ Приспособления для удержания
ВК90	120	Id.Nr.4104005 Montagehilfe "halten"/ Assembly tool "holding"/ Приспособления для удержания